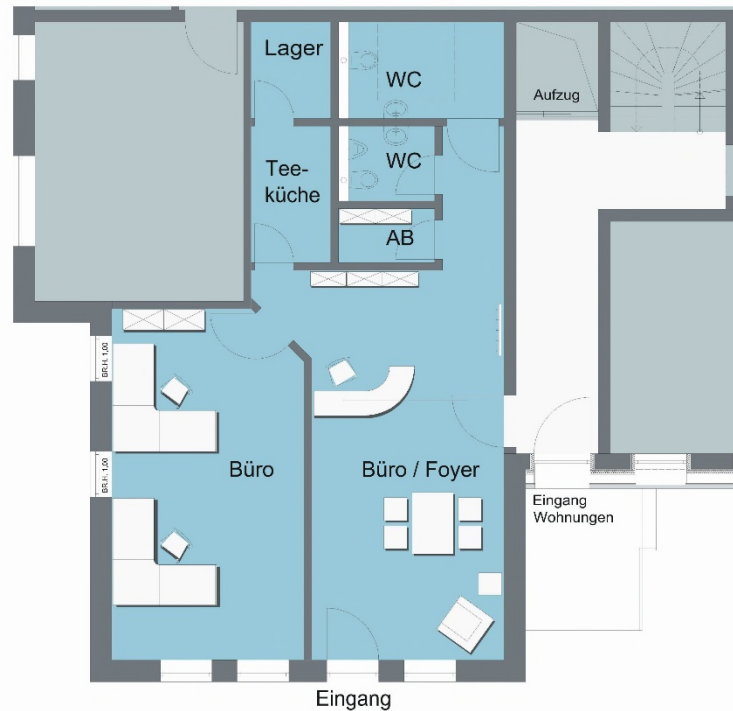


# *Arbeiten im Gerbereipark am Simmernbach*



Koblenzer Straße 5-7, 55469 Simmern  
Büro zwei Erdgeschoss linker Eingang

# Büroflächen zu vermieten



Eingang

Büro / Foyer: ca. 33qm

Büro: ca. 25 qm

weitere Teilung möglich

Nebenträume: Teeküche, 2 WCs, Lager, Abstellraum

**Gesamtfläche: ca. 76 qm**

Kontakt: [info-simmern@siekmann-ingenieure.de](mailto:info-simmern@siekmann-ingenieure.de)

**Tel. 0 67 61/ 91 86 0**



Ingenieurgesellschaft  
Dr. Siekmann + Partner mbH

## Fotos



Raum 1 - Eingang



Raum 1



Raum 2



Teeküche



Abstellraum



Server-/Abstellraum



Herren-WC



Damen-WC (behindertengerecht)

## ***Lage***

- ✓ im Stadtgebiet von Simmern im Quartier „Gerbereipark am Simmerbach“
- ✓ parkähnliche Aufenthaltsflächen in direkter Nachbarschaft
- ✓ direkter Zugang zur Fußgängerzone mit diversen Einkaufsmöglichkeiten, Cafés, Restaurants und ärztlichen Versorgungseinrichtungen
- ✓ Gastronomie nebenan

## ***Ausstattung***

- ✓ barrierefreier Zugang zum Büro
- ✓ teilweise bodentiefe Fenster, 3-fach Verglasung
- ✓ elektrische Jalousien an allen Fenstern
- ✓ komfortable Raumhöhe
- ✓ Vinylböden in den Büroräumen
- ✓ Teeküche, Abstellräume und WCs sind gefliest
- ✓ ein Herren-WC und ein Damen-WC, behindertengerecht
- ✓ im Server-/Abstellraum sind Datenkabel gelegt
- ✓ an den Wänden der Büros sind Kabelkanäle installiert
- ✓ ein Außenstellplatz.