

Hochwasser- und Starkregenbetroffenheit

Hochwasservorsorgekonzept VG Simmern

- Begrüßung
- Einführung: „Örtliches Hochwasserschutzkonzept“
 - Was ist das?
- Kurzvorstellung
 - Status Quo Hochwasser-Situation
- Gemeinsame Identifizierung potentieller Gefahrenbereiche und Maßnahmenentwicklung



Örtliche Hochwasservorsorgekonzepte - Grundlagen und Inhalte



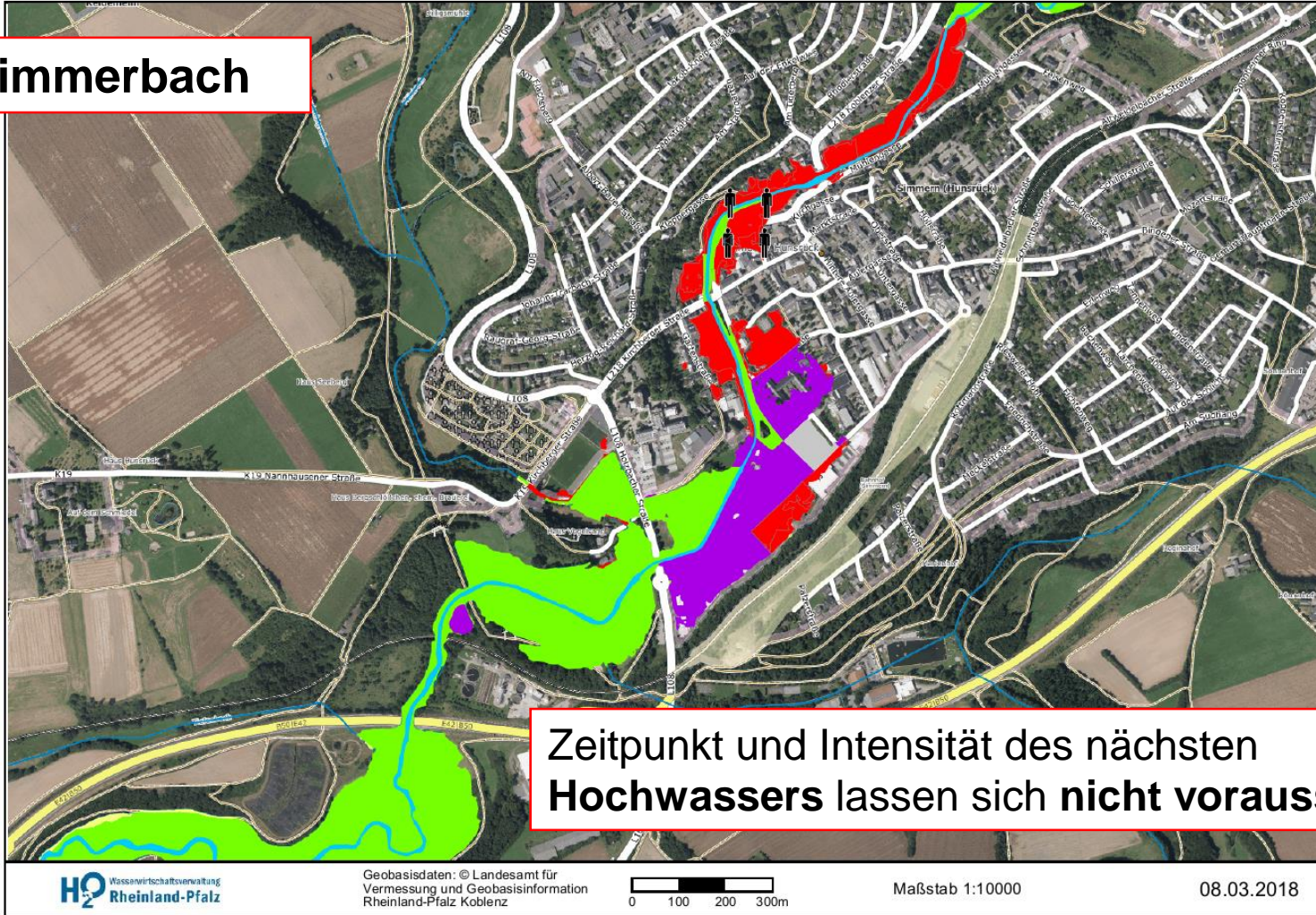
Informations- und Beratungszentrum
Hochwasservorsorge
Rheinland-Pfalz



Vielen Dank an die Bürgermeister der Ortsgemeinden für das Bereitstellen des Bildmaterials

Örtliches Hochwasservorsorgekonzept

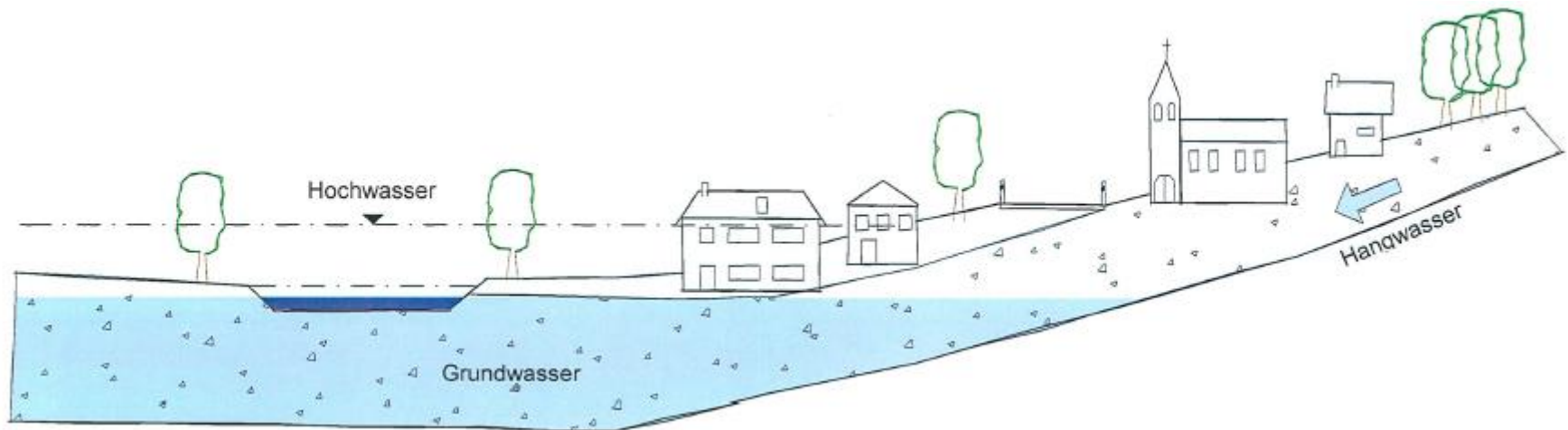
Simmerbach



Örtliches Hochwasservorsorgekonzept

Hochwasser, natürliche Wasserstandsänderungen

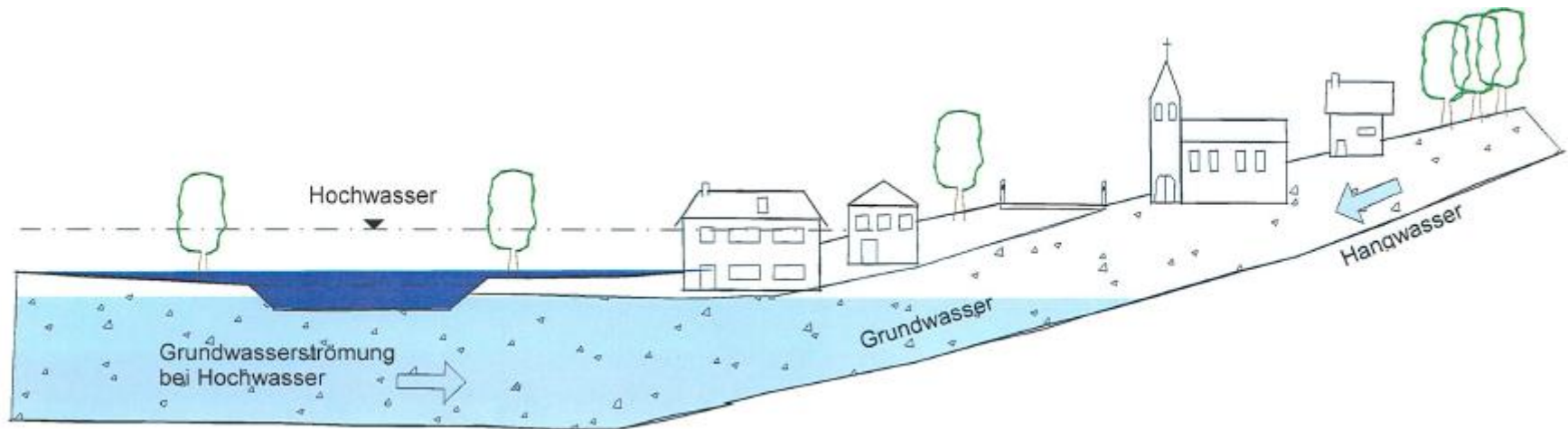
Menschen siedeln seit jeher am Wasser



Örtliches Hochwasservorsorgekonzept

Hochwasser, natürliche Wasserstandsänderungen

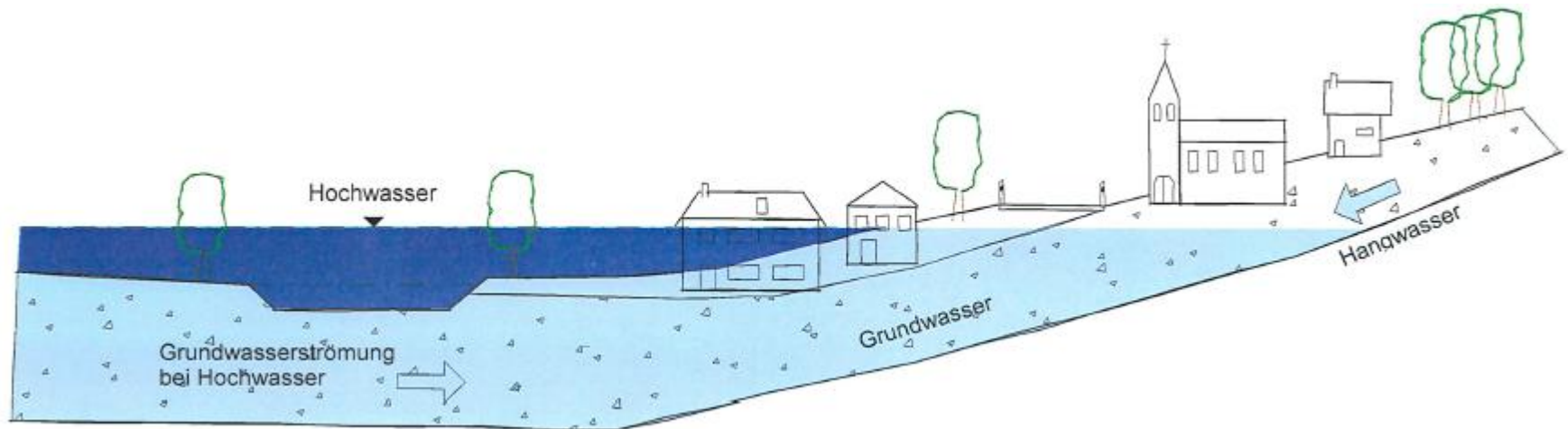
Menschen siedeln seit jeher am Wasser



Örtliches Hochwasservorsorgekonzept

Hochwasser, natürliche Wasserstandsänderungen

Menschen siedeln seit jeher am Wasser



Örtliches Hochwasservorsorgekonzept

Hochwasser, natürliche Wasserstandsänderungen

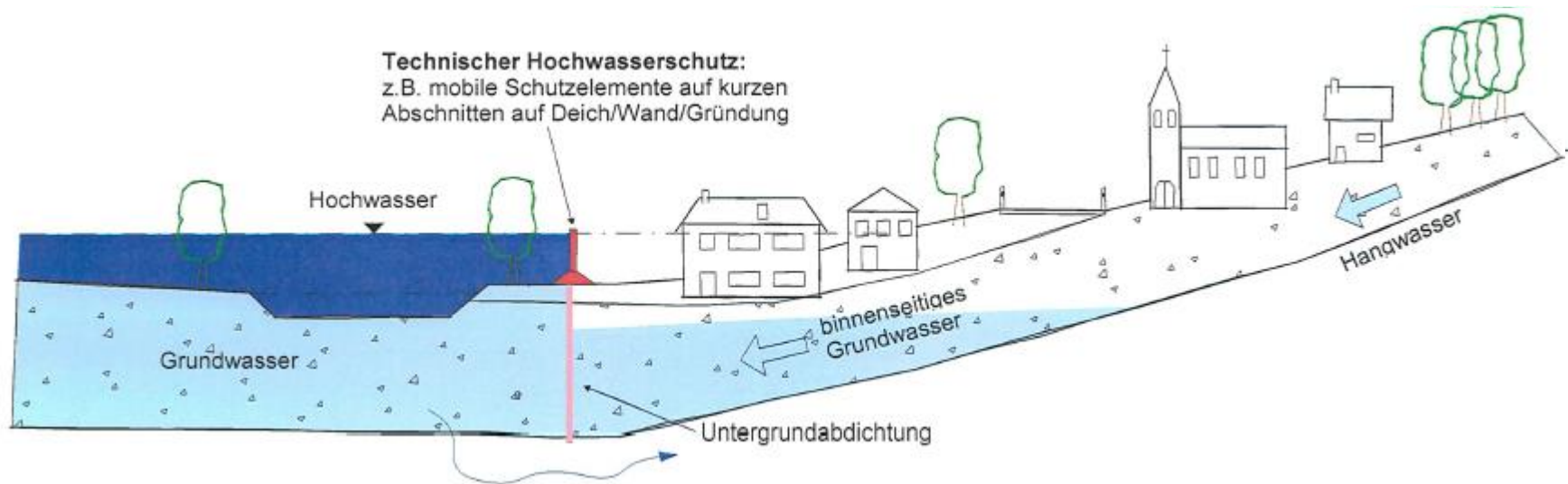
Menschen siedeln seit jeher am Wasser



Örtliches Hochwasservorsorgekonzept

Hochwasser, natürliche Wasserstandsänderungen

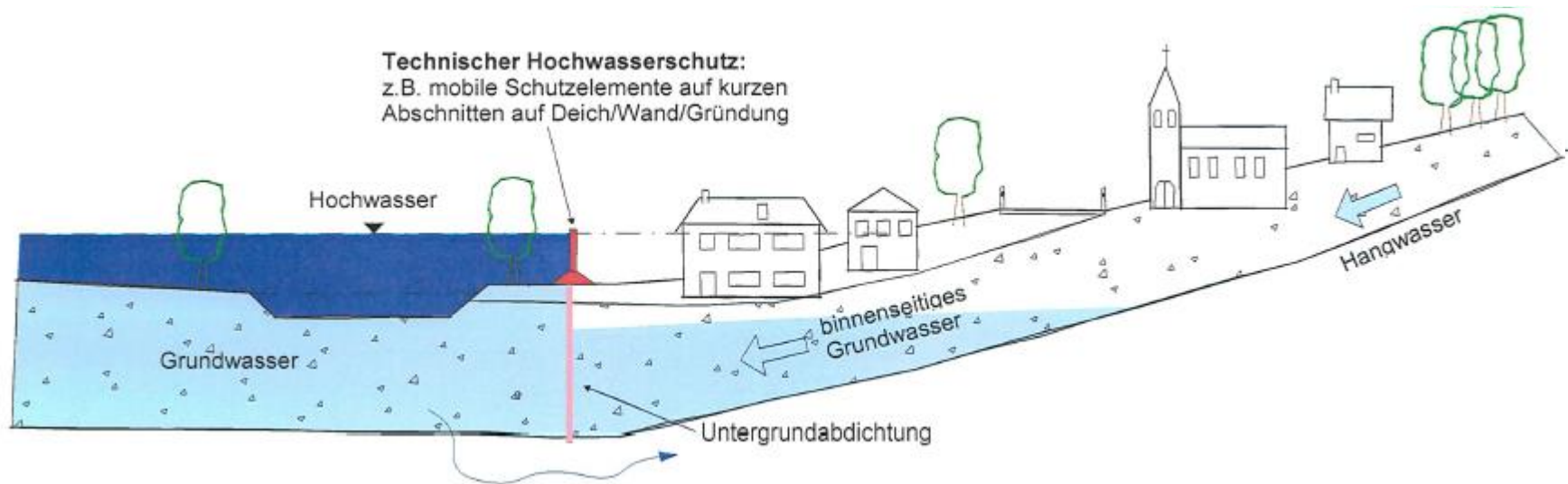
Menschen siedeln seit jeher am Wasser



Örtliches Hochwasservorsorgekonzept

Hochwasser, natürliche Wasserstandsänderungen

Menschen siedeln seit jeher am Wasser



Örtliches Hochwasservorsorgekonzept

Hochwasser, natürliche Wasserstandsänderungen

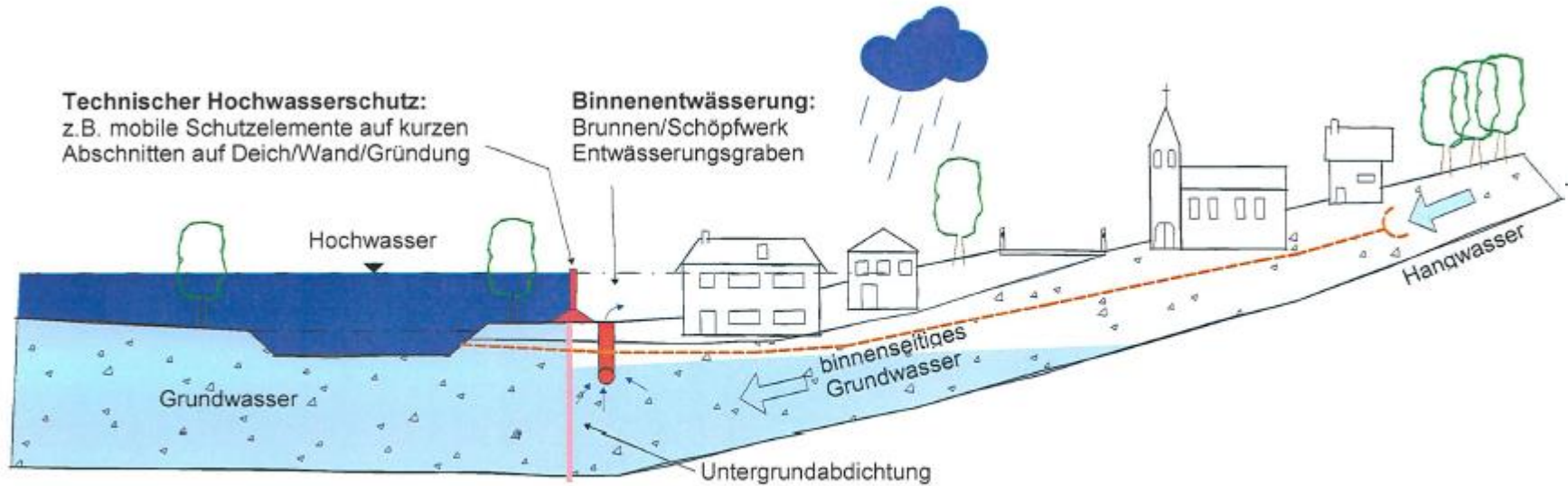
Menschen siedeln seit jeher am Wasser



Örtliches Hochwasservorsorgekonzept

Hochwasser, natürliche Wasserstandsänderungen

Menschen siedeln seit jeher am Wasser



Örtliches Hochwasservorsorgekonzept



Starkregen:

- Fließwege fernab von Gewässern
- Anschwellen kleiner Bäche ohne Vorwarnung

Starkregen und Hochwasser sind nicht planbar



Einen 100%-igen Hochwasserschutz gibt es nicht

Aber kann man sich vorbereiten??

Was ist ein Hochwasservorsorgekonzept?



Leitfaden für die Aufstellung eines örtlichen Hochwasser*schutz*konzepts

1. Grundlagenermittlung
2. Betrachtung und Bewertung der HW-Situation vor Ort
3. Bürgerversammlungen
4. Workshops und weitere Veranstaltungen
5. Abschlussveranstaltung und Maßnahmenkatalog

- ▶ **Grundlagenermittlung**
 - Auswertung vorhandener Dokumentationen/Unterlagen
 - GIS-gestützte Untersuchungen

- ▶ **Betrachtung und Bewertung der HW-Situation vor Ort**
 - Orts- und Gewässerbegehung
 - hier ggf./ bei Bedarf Erarbeitung von Sofortmaßnahmen

- ▶ Erhebung und Dokumentation vorhandener HW-Schutzmaßnahmen

- ▶ **Bürgerversammlungen**
 - ▶ Beteiligung der Bürgerinnen und Bürger
 - ▶ Sensibilisierung und Maßnahmenentwicklung

- ▶ **Auswertung und Empfehlung von Maßnahmen**
 - ▶ Bewertung Maßnahmen
 - ▶ Erstellung eines Maßnahmenkatalogs

Beispiel "Maßnahmenkatalog"

Maßnahmen

Tab. 1: Allgemeiner Maßnahmenkatalog

| lfd. Nr. | Maßnahme | Zuständigkeit/Träger | zeitlicher Horizont |
|----------|------------------------------------------------------------------------------------------------------------------------------------------------------------------------------------------------------------|----------------------|---------------------|
| 1 | Optimierung Gefahrenabwehr und Katastrophenschutz | | |
| 1.1 | Anschaffung neuer Pumpen samt Aggregat und Beleuchtung | VG Simmern | kurzfristig |
| 1.2 | Anschaffung neuer Pumpen samt Aggregat und Beleuchtung | VG Simmern | mittelfristig |
| 1.3 | frühzeitige Erkennung von Gefahrensachen | VG Simmern | laufend |
| 1.4 | technische Maßnahmen prüfen | VG Simmern | mittelfristig |
| 1.5 | Erweiterung der Maßnahmen | VG Simmern | regelmäßig |
| 1.6 | Überprüfung der Maßnahmen durch die Bevölkerung | VG Simmern | regelmäßig |
| 2 | Flächenvorsorge | | |
| 2.1 | neuer Hochwasserschutz (am Schilfweid) | VG Simmern | regelmäßig |
| 2.2 | neuer Hochwasserschutz (Indikatoren) | VG Simmern | regelmäßig |
| 2.3 | Hinweise auf Hochwasser - z. B. durch Medien | VG Simmern | regelmäßig |
| 2.4 | Einbindung der Bevölkerung | VG Simmern | mittelfristig |
| 2.5 | Information über Nutzung neuer Medien und mobile Applikation zur Informationsvorsorge (z. B. App KATWARN, DWD-App „WarnWetter“,...) | VG Simmern | kurzfristig |
| 3 | Risikovorsorge | | |
| 3.1 | Informieren über „finanzielle Absicherung“ im Hochwasserfall; Quelle: http://www.hochwassermanagement.rlp.de/servlet/is/176958/ | Betroffene | kurzfristig |

- Gefahrenabwehr, Katastrophenschutz
- Informationsvorsorge, Risikovorsorge
- Natürlicher/ Naturnaher Wasserrückhalt
- Flächenvorsorge
- Technischer Hochwasserschutz
- Ortsspezifische Maßnahmen
- Verhaltensvorsorge, Bauvorsorge

VG Simmern Teil I

Maßnahmen – Rechtsgrundlagen

Anlagen in, an, unter Gewässer (LWG §31):

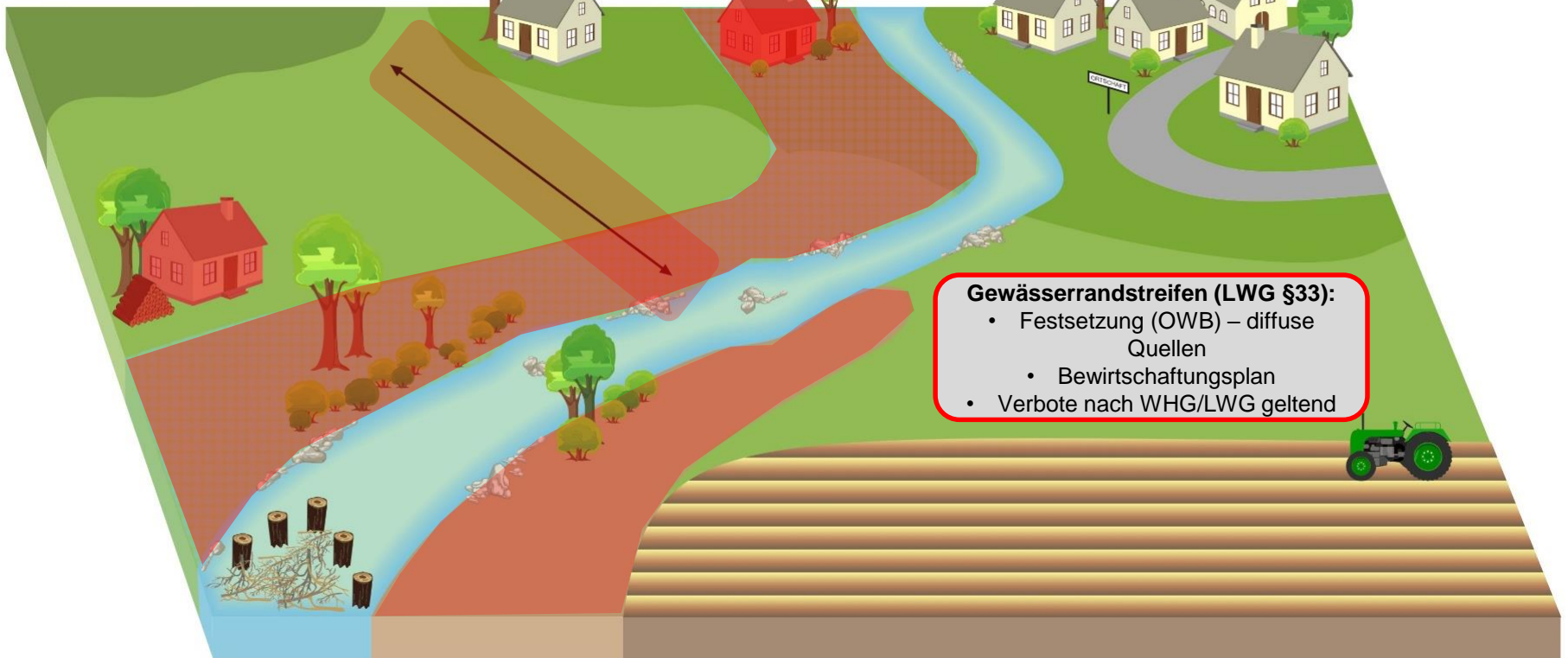
- Anlagen: z. B. Gebäude, Stege
- I./II.-Ordnung: 40m (Uferlinie)
- III.-Ordnung: 10 m (Uferlinie)
- Anlagen bedürfen Genehmigung (UWB)

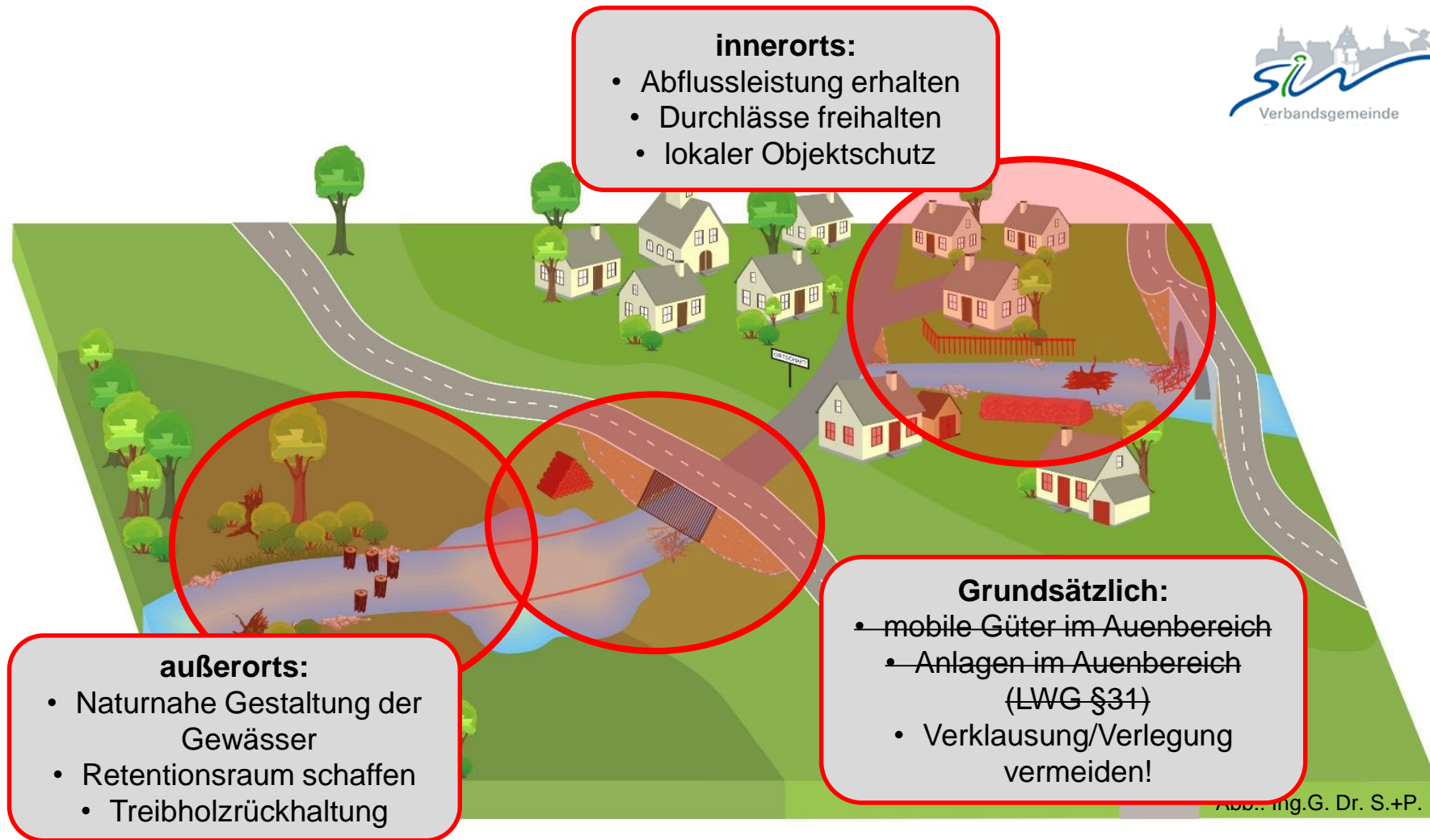
Überschwemmungsgebiete (LWG §83/84):

- Festsetzung (OWB) – I./II.-Ordnung
- Festsetzung (UWB) – III.-Ordnung
- Verbote Bautätigkeit (*Ausnahmen*)
- Verbote – kurzfristige Lagerung

Gewässerrandstreifen (LWG §33):

- Festsetzung (OWB) – diffuse Quellen
- Bewirtschaftungsplan
- Verbote nach WHG/LWG geltend



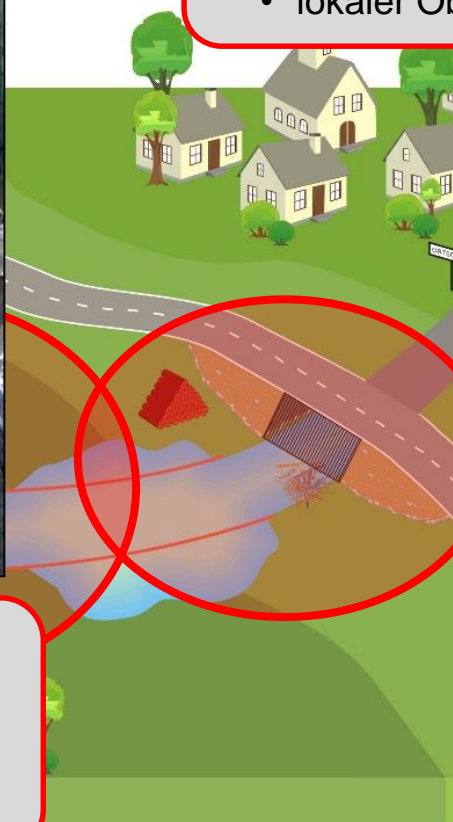




innerorts:

- Abflussleistung
- Durchlässigkeit
- lokaler Objektschutz

Belange des Naturschutzes



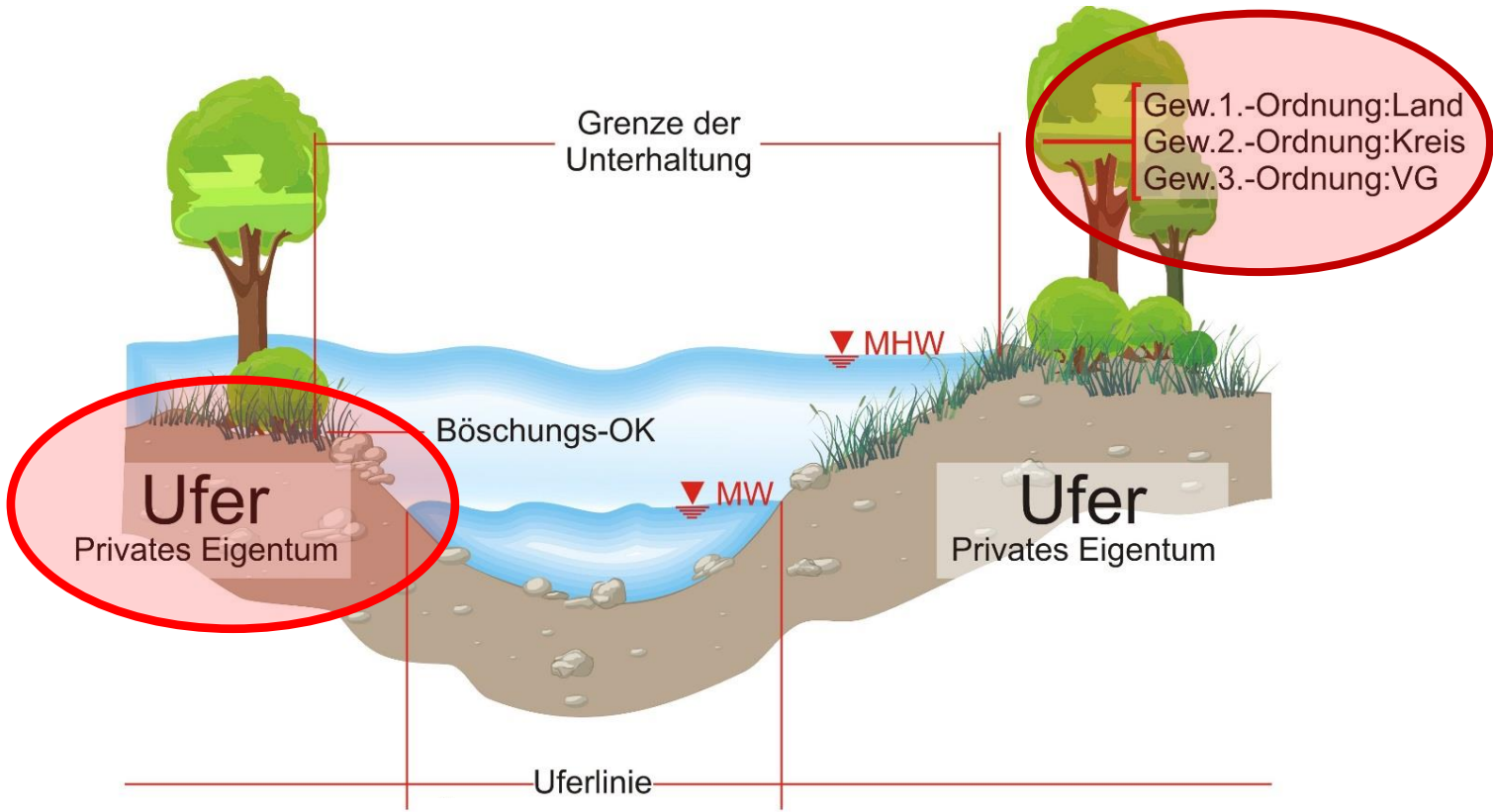
außerorts:

- Naturnahe Gestaltung der Gewässer
- Retentionsraum schaffen
- Treibholzrückhaltung

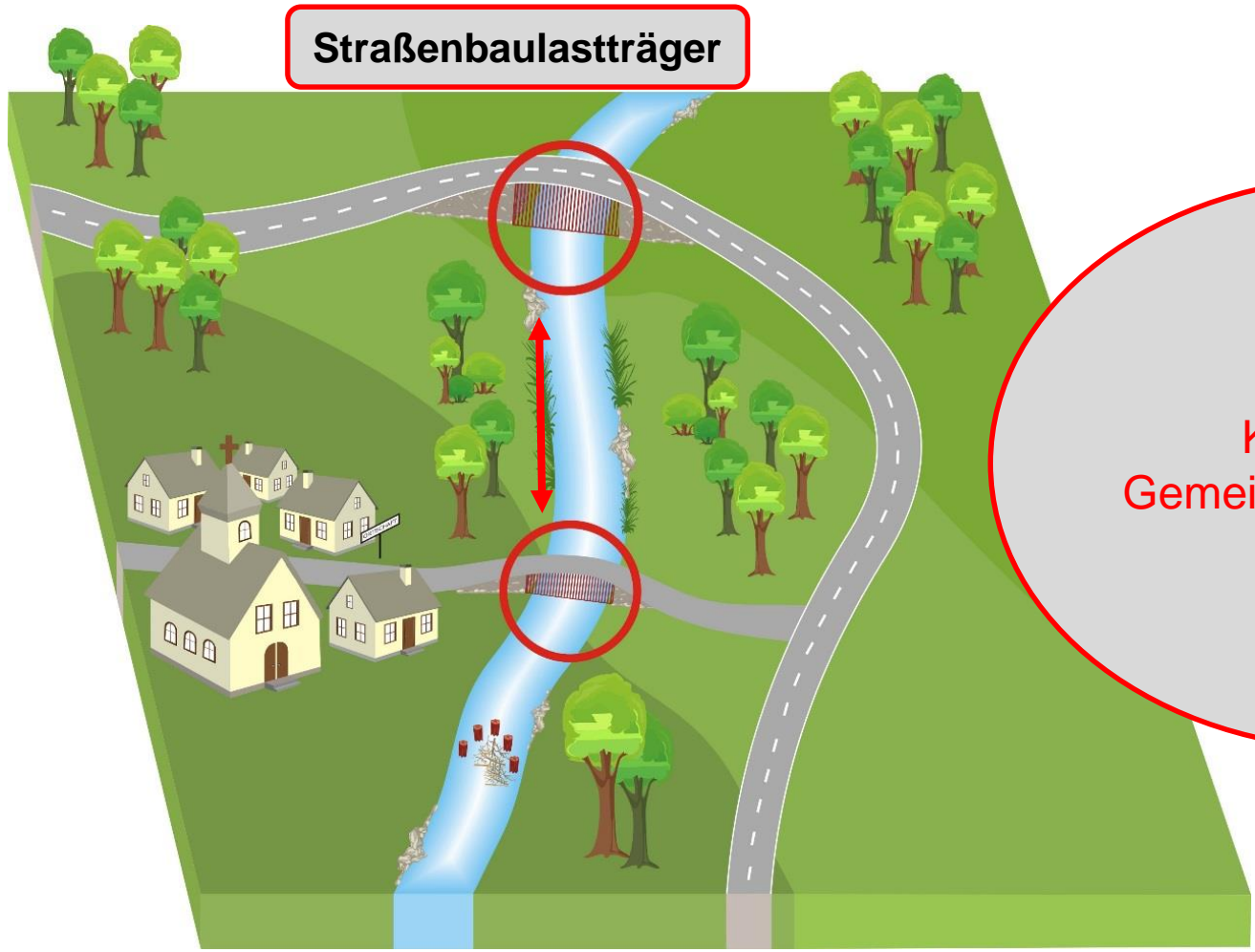
vermeiden!

Maßnahmen – Zuständigkeit

Gewässerunterhaltung



Maßnahmen – Zuständigkeit



Kommunale
Gemeinschaftsaufgabe!

Private Überflutungsvorsorge

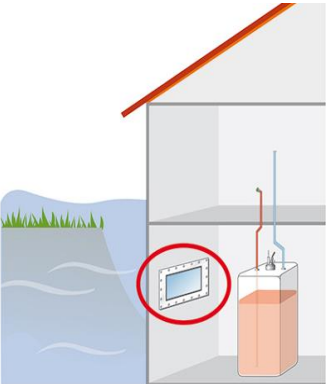
- Wie kann ich mein Gebäude vor Hochwasser schützen?
- (Wie) kann ich mich versichern?
- Was kann ich zur Risikominimierung beitragen?
- Welche Hilfe bekomme ich?
-?



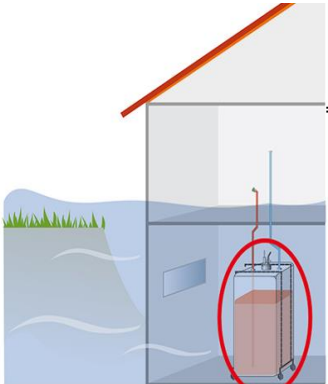
Bauvorsorge

einde
Hunsrück

HW-angepasste Öltank-Lagerung



Variante 1:
Aufstellraum gegen eindringendes Wasser sichern



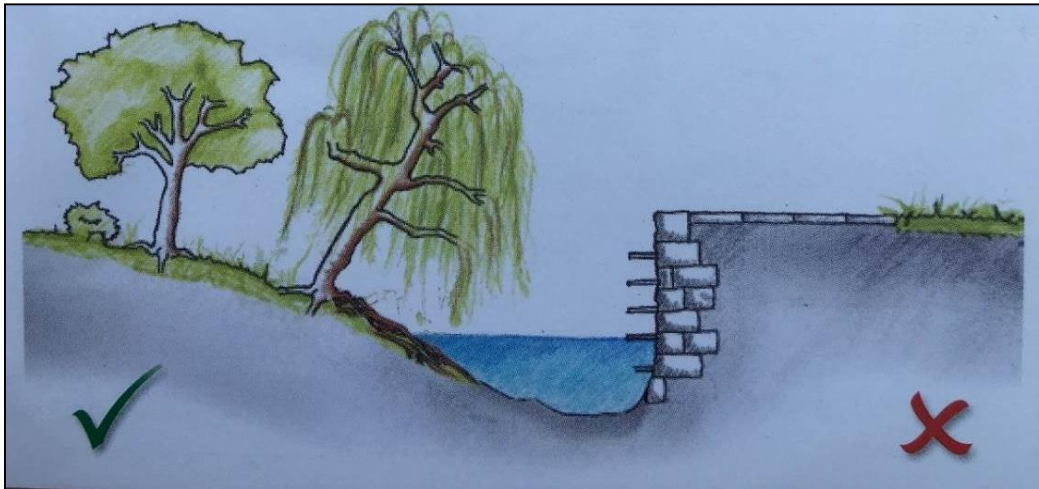
Variante 2:
Tankanlage durch Verankerung sichern

Bildquelle: Institut für Wärme und Öltechnik



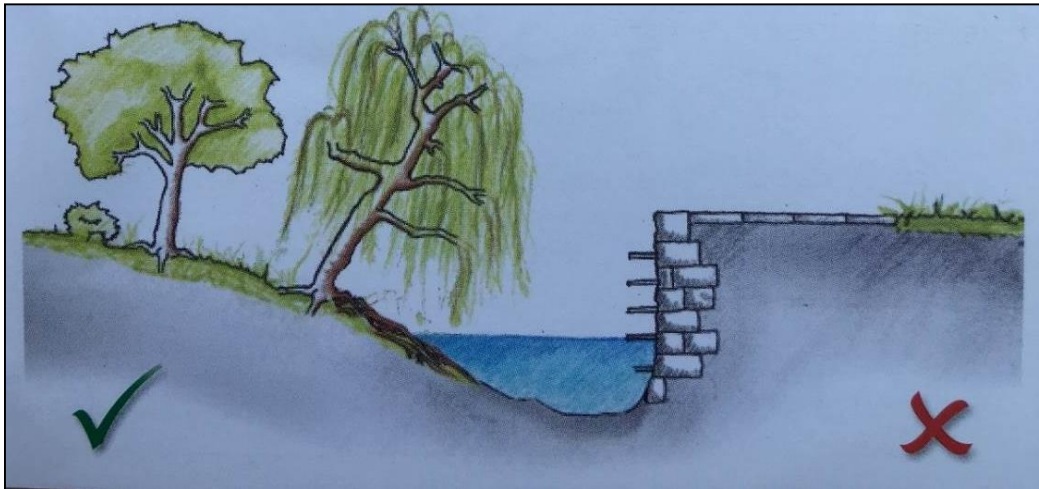
Verhaltensvorsorge

- ▶ Keine Entsorgung von Abfällen u. Grünschnitt in/ am Gewässer (Schutz vor Verkläusung)
- ▶ Ein naturnahes Ufer dient nicht nur der Natur, sondern schützt auch Ihr Grundstück



Verhaltensvorsorge

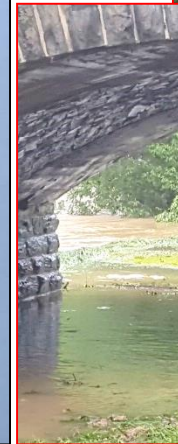
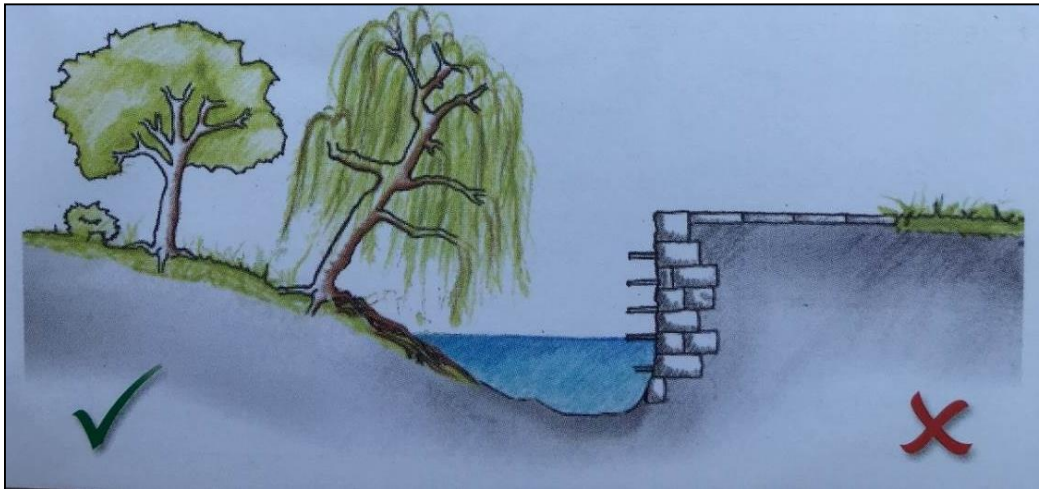
- ▶ Keine Entsorgung von Abfällen u. Grünschnitt in/ am Gewässer (Schutz vor Verkläusung)
- ▶ Ein naturnahes Ufer dient nicht nur der Natur, sondern schützt auch Ihr Grundstück



Handlungsfelder

Verhaltensvorsorge

- ▶ Keine Entsorgung von Abfällen u. Grünschnitt in/ am Gewässer (Schutz vor Verkläusung)
- ▶ Ein naturnahes Ufer dient nicht nur der Natur, sondern schützt auch Ihr Grundstück



Tipps und Informationen
für Gewässeranlieger

19 Jahre
Gewässer-Nachbarschaften
in Meiner, Rheinland Pfalz & Saarland

Gemeinnützige Fortbildungsgesellschaft für
Wasserwirtschaft und Landschaftsentwicklung
der Deutschen Vereinigung für Wasserwirtschaft, Abwasser und Abfall e.V. (DWA)

GFG

Handlungsfelder

Kann ich mein Haus gegen Hochwasserschäden versichern?

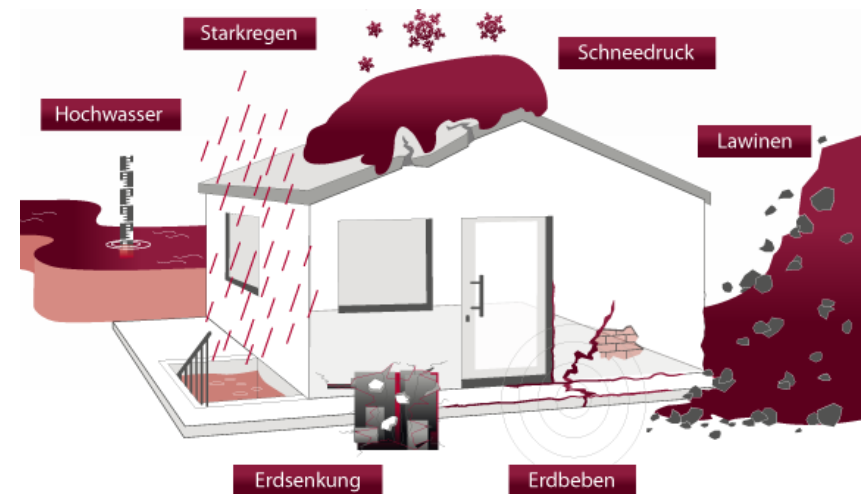
Elementarschadenversicherung als Ergänzung der Wohngebäude- und/oder Hausratversicherung

Elementarschadenskampagne
des Landes
www.naturgefahren.rlp.de

Infotelefon der Verbraucherzentrale:
06131-2848-868

Beratungszeiten:

Montags 9-12 Uhr, Mittwochs 13-16 Uhr



Bildquelle: www.naturgefahren.rlp.de

Wie erhalte ich eine Warnung vor drohendem Hochwasser?

- ▶ **Deutscher Wetterdienst (DWD)**
- ▶ **Hochwasser (Gewässer I./II. Ordnung)**

www.hochwasser-rlp.de



Kreis Neuwied

✓ Keine Warnungen

Wie erhalte ich eine Warnung vor drohendem Hochwasser?



- ▶ **Deutscher Wetterdienst (DWD)**
- ▶ **Hochwasser (Gewässer I./II. Ordnung)**
www.hochwasser-rlp.de
- ▶ **Hochwasser (kl. Gewässer)**
www.fruehwarnung.hochwasser-rlp.de

RheinlandPfalz
LANDESAMT FÜR UMWELT

HOCHWASSERFRÜHWARNUNG
Karte Warnregionen

Wanklassen
2017/10/17

HOCHWASSERFRÜHWARNUNG FÜR EINZUGSGEBIETE < 500km²
Ausgegeben vom Landesamt für Umwelt Rheinland-Pfalz
Hochwasserfrühwarnung für Oberes Wied- und Saynbach-Einzugsgebiet

Ausgegeben am: 16.06.2017 09:42 Uhr
Gültig vom 16.06.2017 06:00 Uhr bis 17.06.2017 06:00 Uhr
(Zeitangaben in MESZ)

Geringe Hochwassergefährdung: < 2-jährliches Hochwasser
Gemäß Modellberechnungen besteht allenfalls eine geringe Hochwassergefährdung.
Leicht erhöhte Wasserstände bis zu einer Jährlichkeit von 2 (HW2)^{*} sind möglich.
^{*} Hochwasser, das im statistischen Mittel etwa alle 2 Jahre einmal eintritt.

WETTERWARNUNGEN
des Deutschen Wetterdienstes

MOBILE GERÄTE
[es zur Übersicht](#)

WEITERE INFOS
Kontakt
Impressum
Datenschutz
Login

Legend: ● Pegel, — Gewässer, ■ Siedlung

Wie erhalte ich eine Warnung vor drohendem Hochwasser?



- ▶ **Deutscher Wetterdienst (DWD)**
- ▶ **Hochwasser (Gewässer I./II. Ordnung)**

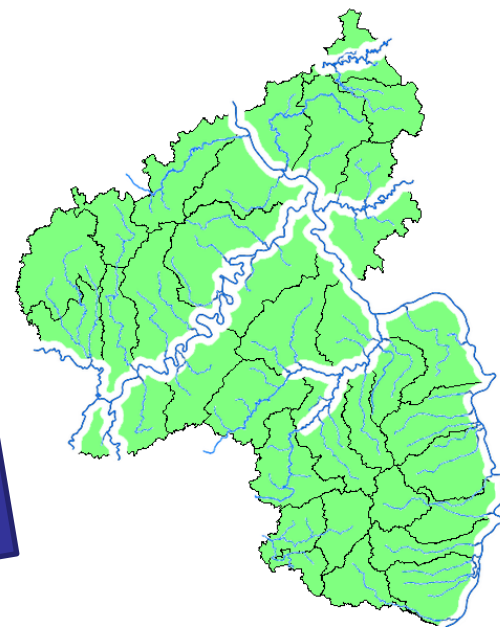
www.hochwasser-rlp.de

- ▶ **Hochwasser (kl. Gewässer)**

www.fruehwarnung.de

**Starkregen kommen plötzlich!
Kaum Vorlaufzeit!**

Hochwasserfrühwarnung für Einzugsgebiete < 500km²
Ausgegeben vom Landesamt für Umwelt Rheinland-Pfalz
Gültig vom 21.06.2017 12:00 Uhr bis 22.06.2017 12:00 Uhr (Zeitangaben in MESZ)



Hinweis
Die Frühwarnkarte gilt für kleine und mittlere Flüsse und warnt nicht vor Wettergefahren! Mehr dazu unter [Erläuterungen](#).

- Warnklassen**
-  Sehr hohe Hochwassergefährdung
 -  Hohe Hochwassergefährdung
 -  Mittlere Hochwassergefährdung
 -  Mäßige Hochwassergefährdung
 -  Geringe Hochwassergefährdung
 -  Keine Informationen

21.06.2017 12:00 Uhr


© 2017 LfU RLP

Hochwasservorsorge – eine Aufgabe für Staat, Kommunen und Betroffene

Informations- und
Beratungszentrum
Hochwasservorsorge

Starkregen
Was können Kommunen tun?

ibh Informations- und Beratungszentrum für Hochwasservorsorge Rheinland-Pfalz
WBW Fortbildungsgesellschaft für Gewässerbauabteilung 1914



Rheinland-Pfalz
MINISTERIUM FÜR UMWELT, LANDWIRTSCHAFT, ENERGIE, WEINBAU UND FORSTEN

Baden-Württemberg
MINISTERIUM FÜR UMWELT, KLIMA UND ENERGIEWIRTSCHAFT



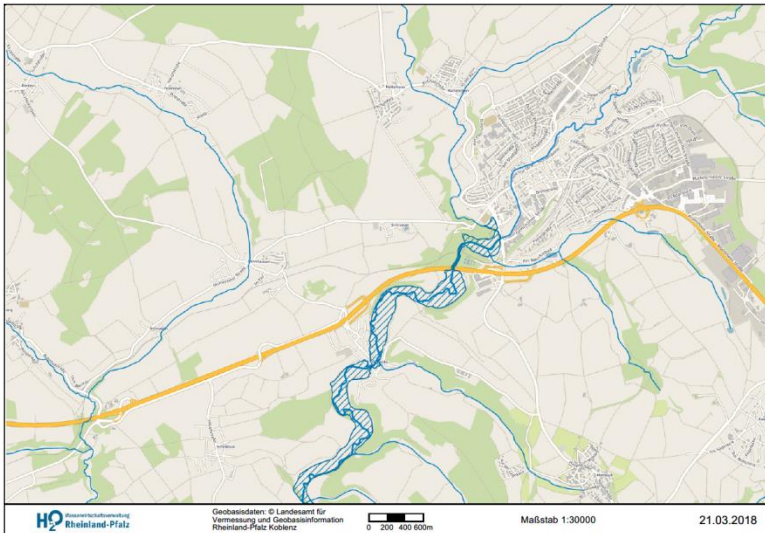
Hochwasservorsorgekonzept VG Simmern II



Simmern, 06.09.2018

Hochwasser – Grundlagen und Infos

- ▶ www.hochwassermanagement.rlp.de
<http://www.geoportal-wasser.rlp.de>
- ▶ Nachrichtliche Darstellung der Hochwassergefahr und des -risikos
- ▶ Festsetzung von Überschwemmungsgebieten



Hochwasser kann überall auftreten:

- an kleineren Gewässern
- Sturzfluten (Oberflächenabfluss)
- Grundwasser
- Außengebietswasser

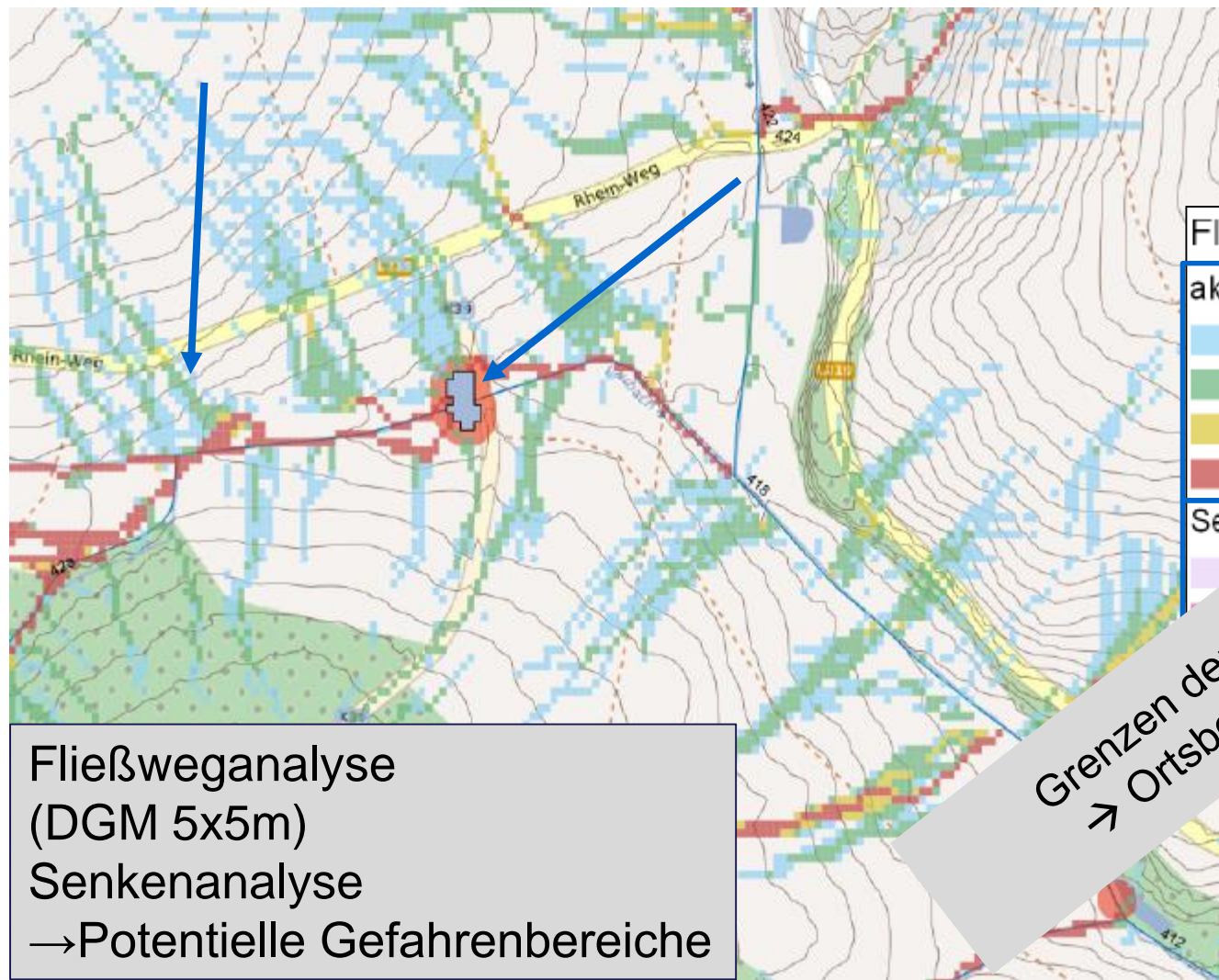
→ Ortsbegehungen!

Ziele der Veranstaltung:

- ▶ Worauf ist zu achten?
→ Ergebnisse der Begehungen
- ▶ Wie kann man sich vorbereiten/anpassen?
→ Anpassungsbeispiele (aus der Region)
- ▶ wichtig: keine (abschließende) Zusammenstellung pot. durch Hochwasser betroffener Gebiete...
- ▶ Fokus: Ihre Erfahrungswerte!

Vorstellung ausgewählter
Beispiele!

Hochwassersituation vor Ort

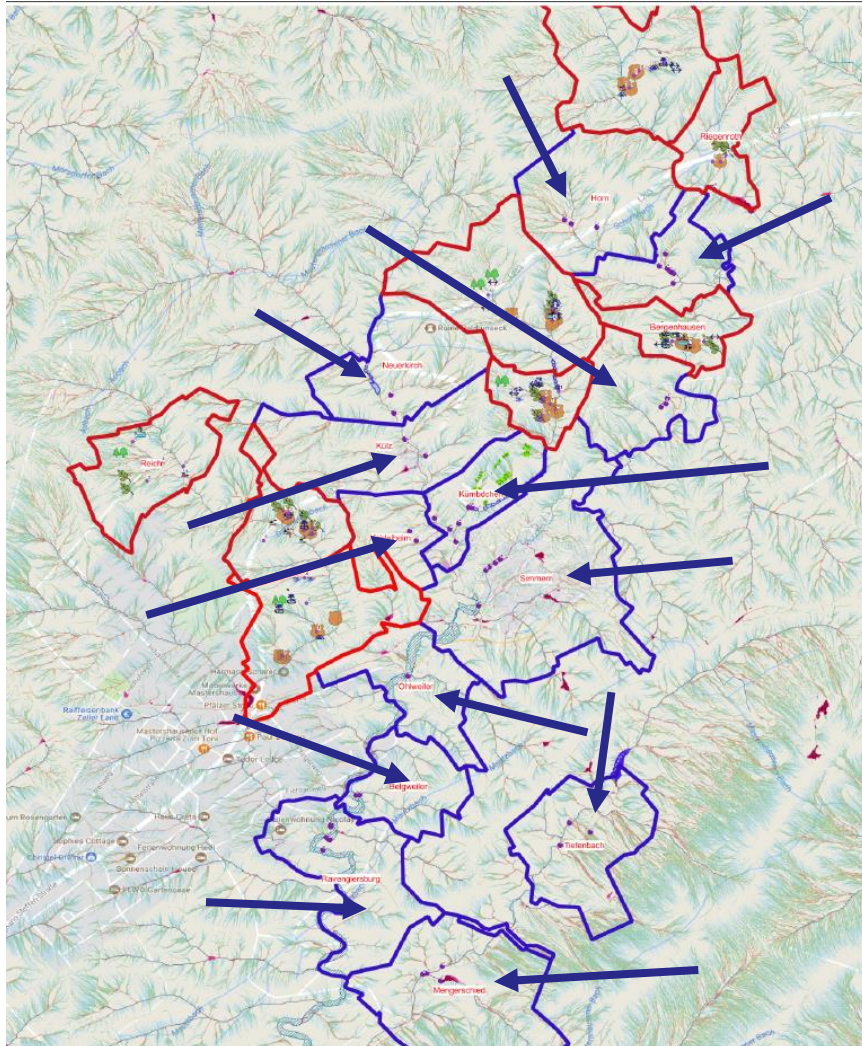


| Fließweg, Senken | |
|-------------------------------|------------|
| akkumulierte Einzugsgebiete | |
| 0,5 - 1 ha | Light Blue |
| 1 - 5 ha | Green |
| 5 - 10 ha | Yellow |
| > 10 ha | Red |
| Senken (Tiefe) | |
| Senken | Purple |
| Puffer um Senken (15m Radius) | |

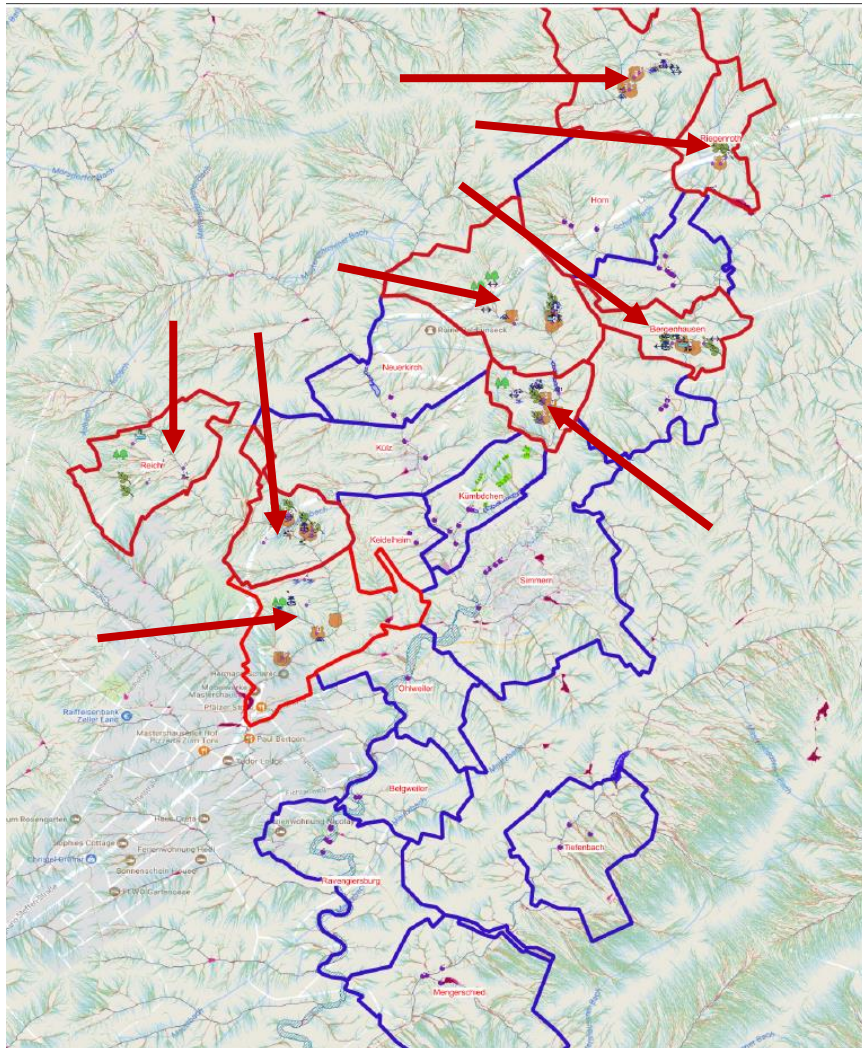
Fließweganalyse
(DGM 5x5m)
Senkenanalyse
→ Potentielle Gefahrenbereiche

Grenzen der Analyse!
→ Ortsbegehungen

Hochwasservorsorgekonzept VG Simmern I



Belgweiler - Hoch
Budenbach - Hoch
Horn - Hoch
Keidelheim - Hoch
Külz - Hoch
Kümbdchen - Hoch
Mengerschied - Hoch
Neuerkirch - Hoch
Ohlweiler - Hoch
Pleizenhausen - Mäßig
Ravengiersburg - Hoch
Simmern - Hoch
Tiefenbach - Hoch



Bubach – Mäßig
Riegenroth - Gering
Bergenhausen - Hoch
Klosterkumbd - Hoch
Niederkumbd - Hoch
Reich - Hoch
Fronhofen - Hoch
Nannhausen – Mäßig
(Nickweiler – Hoch)

Bubach (1/3)

Überlastung des Grabens

Hauptstraße



Bubach (1/3)

Überlastung des Grabens



Hauptstraße



Bubach (1/3)

Überlastung des Grabens



Hauptstraße



Überlastung des Grabens



- Außengebietswasser umleiten
- Querabschläge
- HW-angepasste
Feldbewirtschaftung

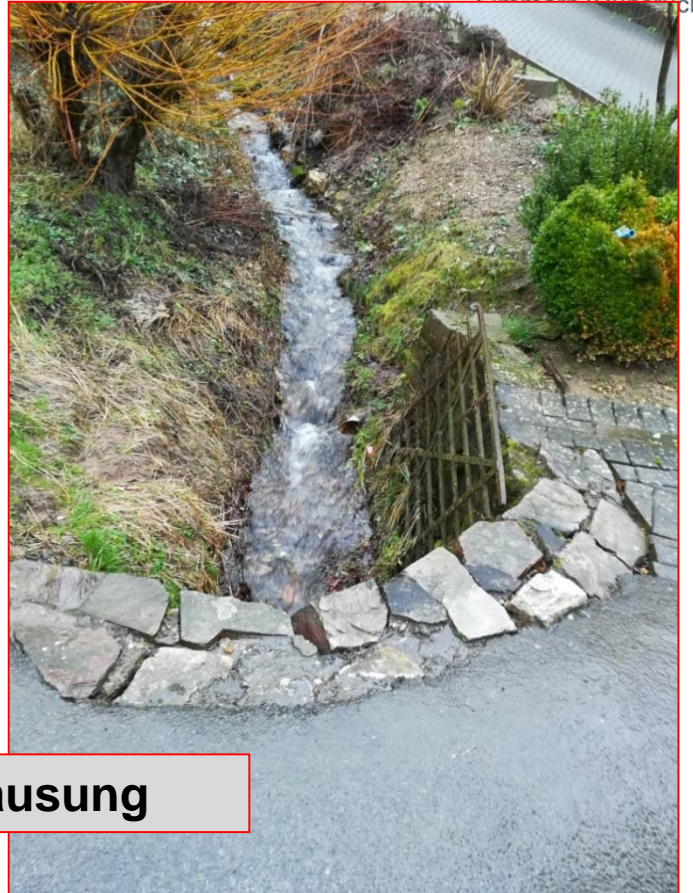
Hauptstraße

Bubach (1/3)

Überlastung des Grabens



Hauptstraße



Verkläusung

Bubach (1/3)

Überlastung des Grabens

Hauptstraße

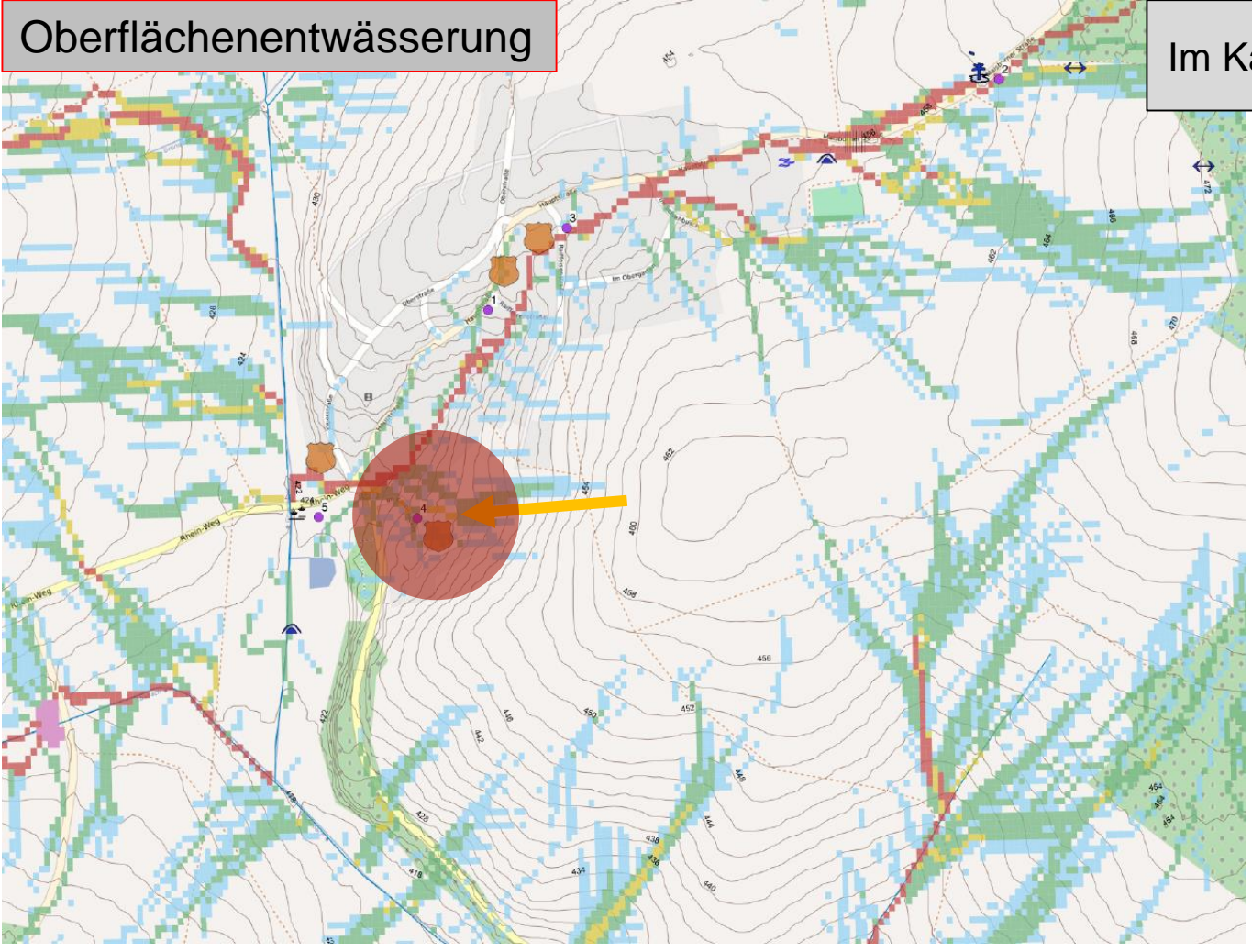


Eigenvorsorge

Bubach (2/3)

Oberflächenentwässerung

Im Kappesacker



Oberflächenentwässerung

Im Kappesacker



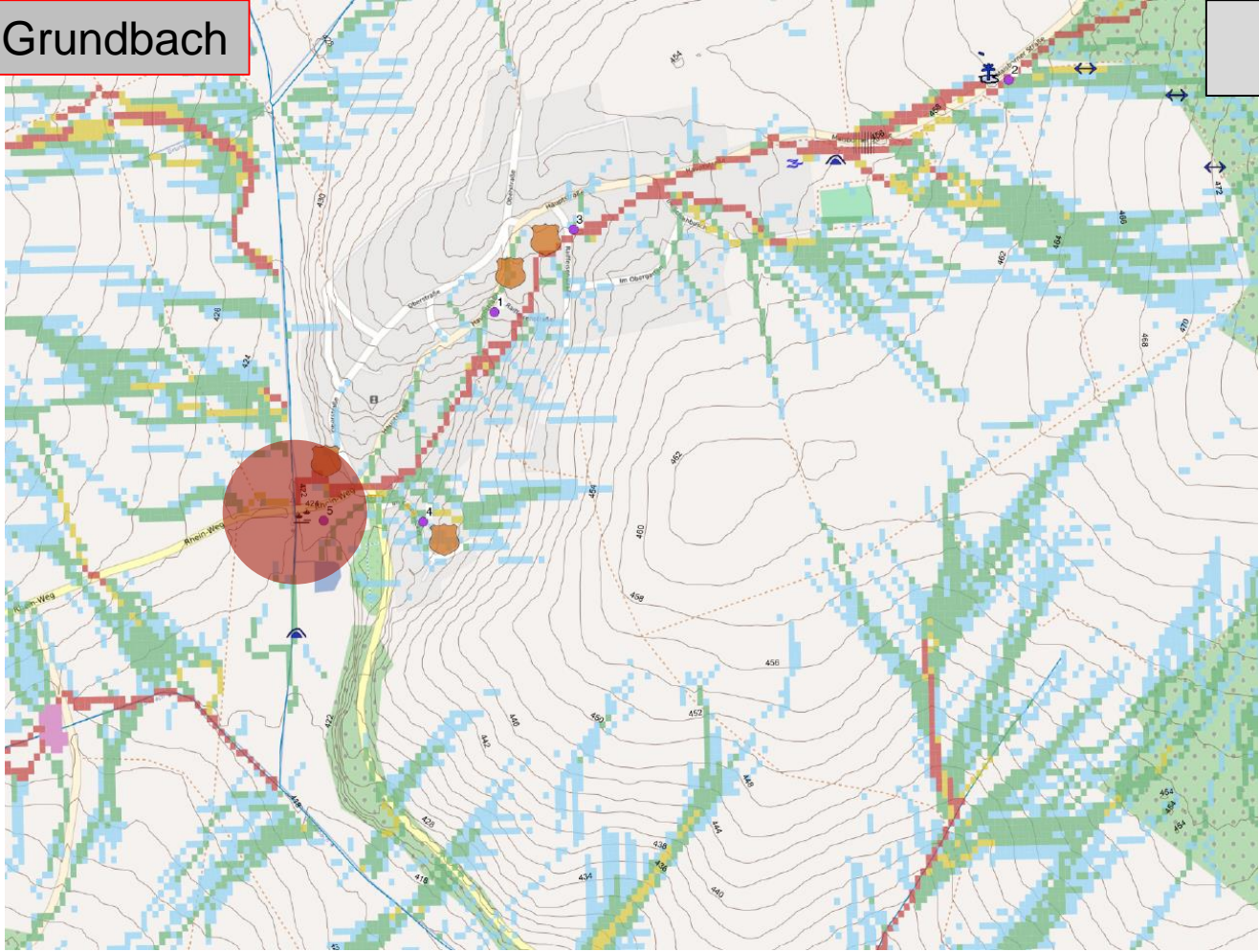
Mobile Güter in Entwässerungsgräben
Lokaler Objektschutz



Bubach (3/3)

Grundbach

Landstraße



Bubach (3/3)

Grundbach

Landstraße



Grundbach

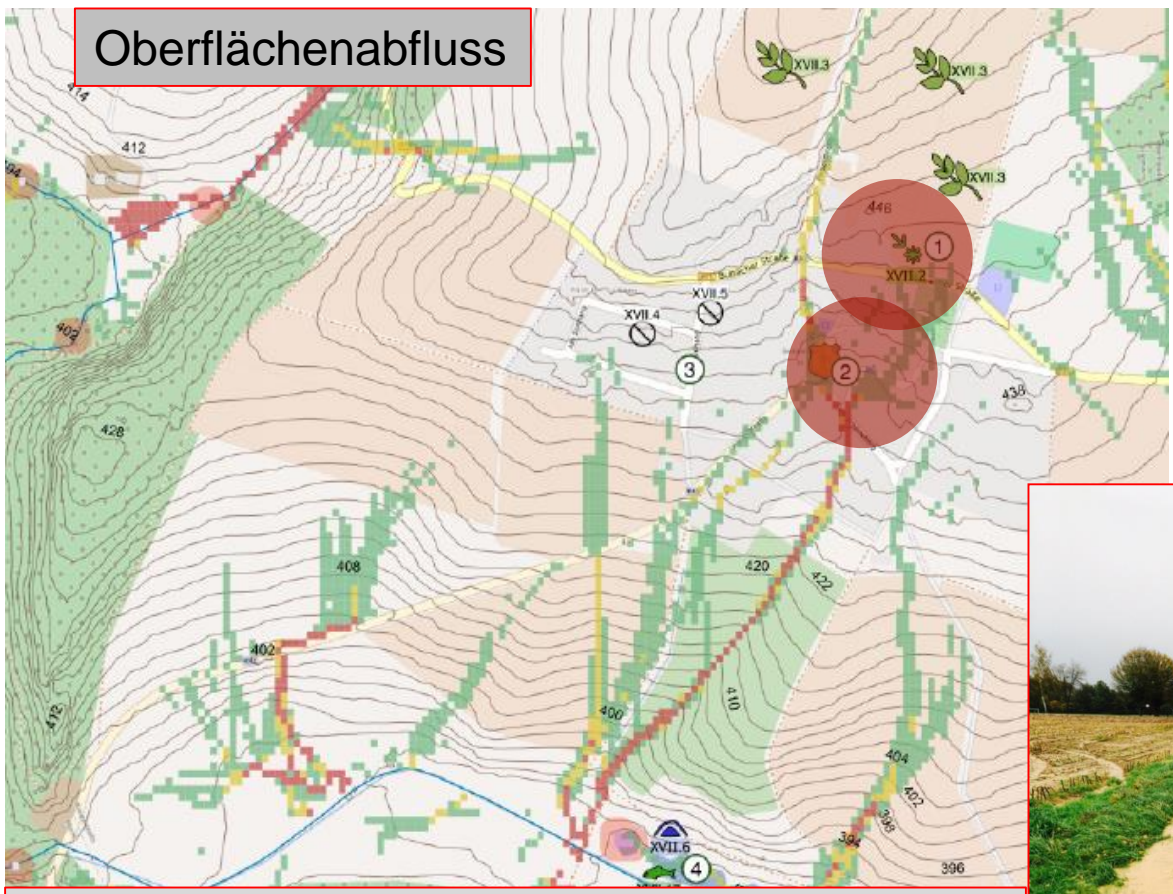
Landstraße



Brückendurchlass reinigen

Riegenroth (1/2)

Oberflächenabfluss



Bubacher Straße

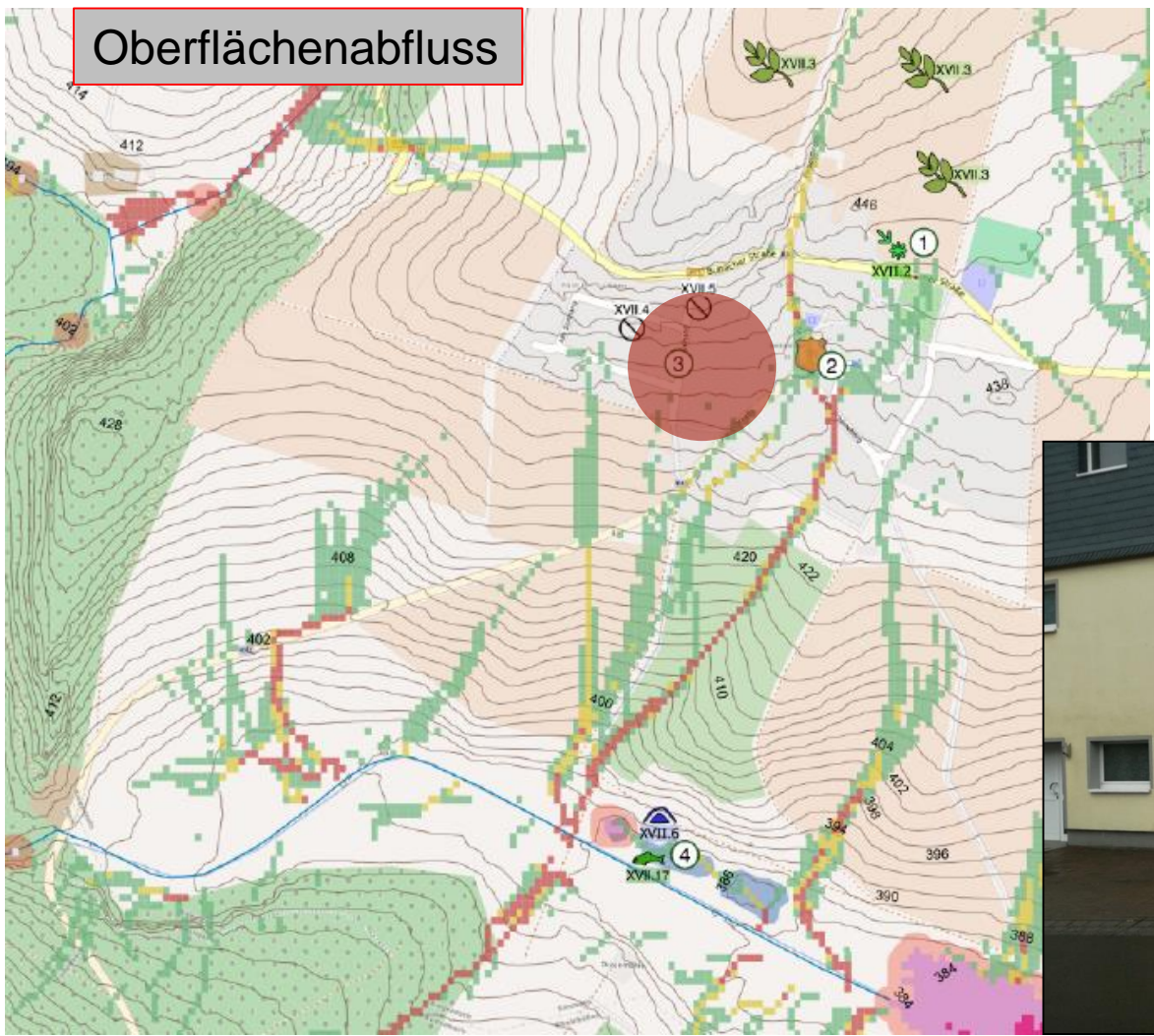
Hauptstraße



Entwässerungsgraben / Kanaleinlauf unterhalten
Hochwasserangepasste Feldbewirtschaftung

Riegenroth (1/2)

Oberflächenabfluss



Bubacher Straße

Hauptstraße

Notabflusswege



Riegenroth (1/2)

Oberflächenabfluss



Bubacher Straße

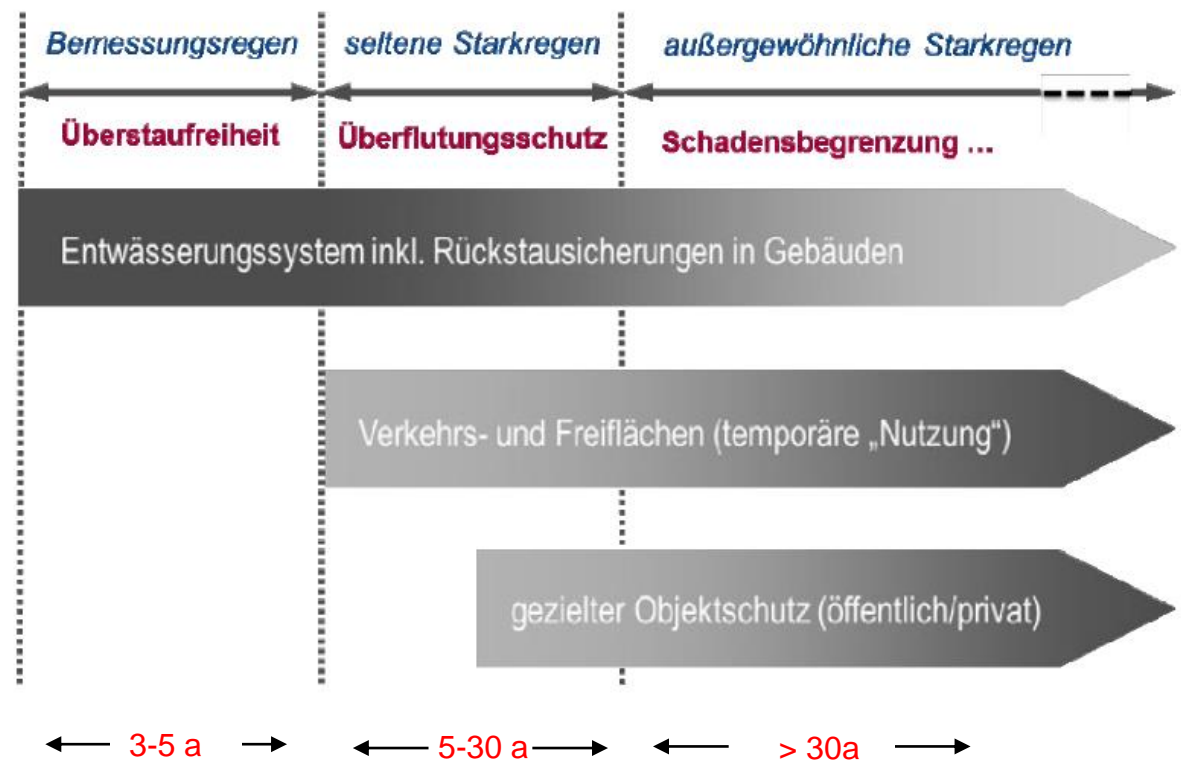
Hauptstraße

Notabflusswege



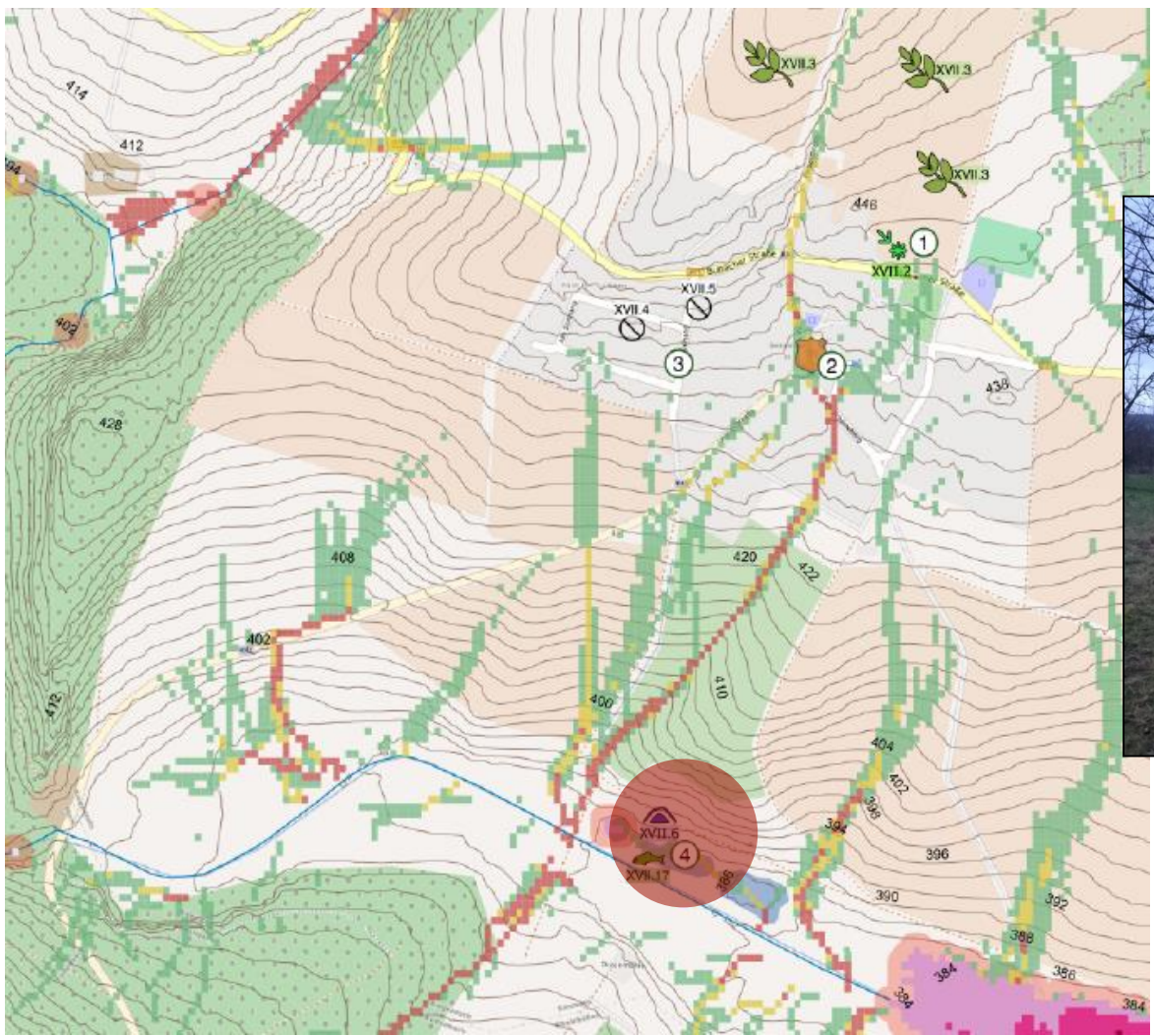
Oberflächenabfluss

Bubacher Straße
Hauptstraße



Bildquelle: Schmitt (TU KL)

Riegenroth (2/2)





Reaktivierung Polder (Unterhaltung)

Renaturierung Grundbach

Treibgutfang

Bergenhäuser (1/2)

Brückenstraße



Bergenhäuser (1/2)



Brückenstraße

lokaler Objektschutz

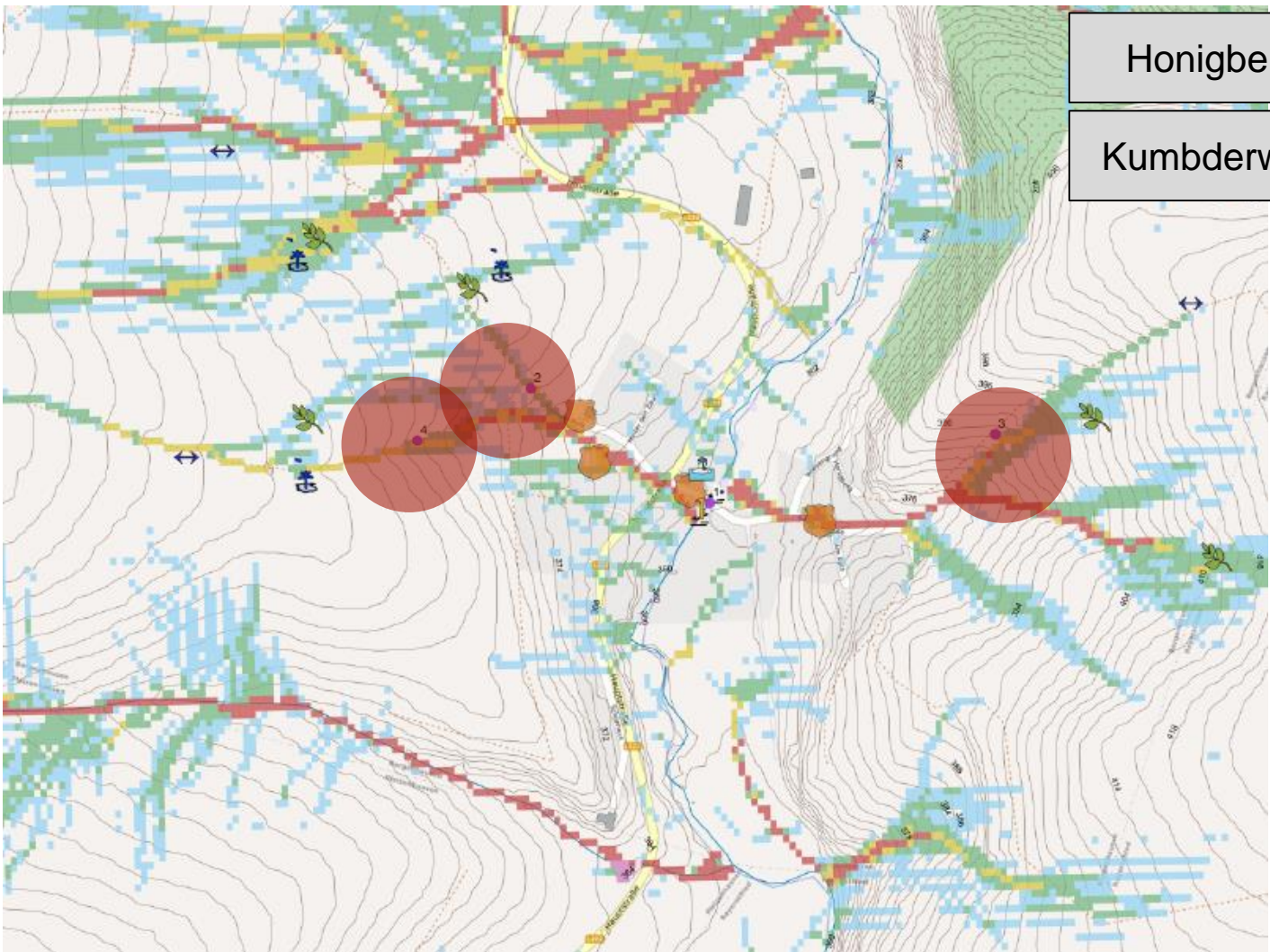


Auenbereich aufweiten /
freihalten



Brücke sanierungsbedürftig /
Anlandungen

Bergenhäuser (2/2)



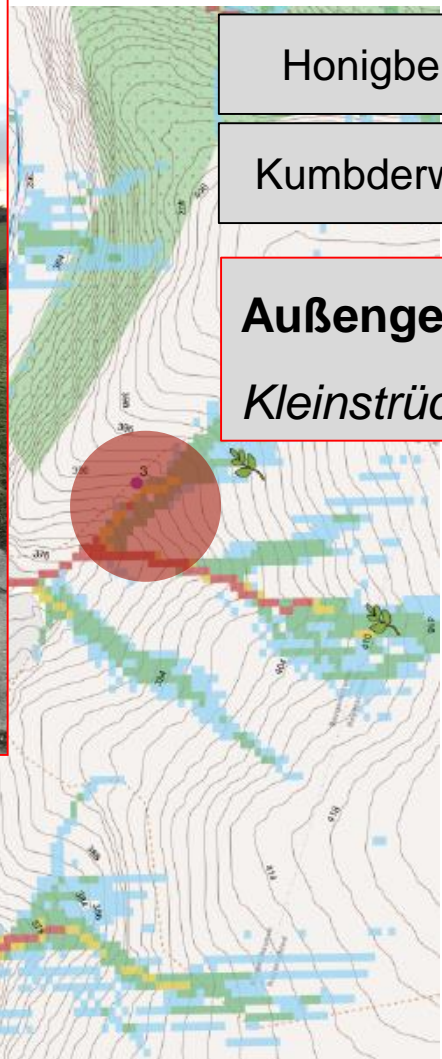
Honigberg

Kumbderweg

Bergenhäuser (2/2)



UNTERLIEGER



Honigberg

Kumbderweg

Außengebiete
Kleinstrückhalt

Bergenhäusen (2/2)



Honigberg

Kumbderweg

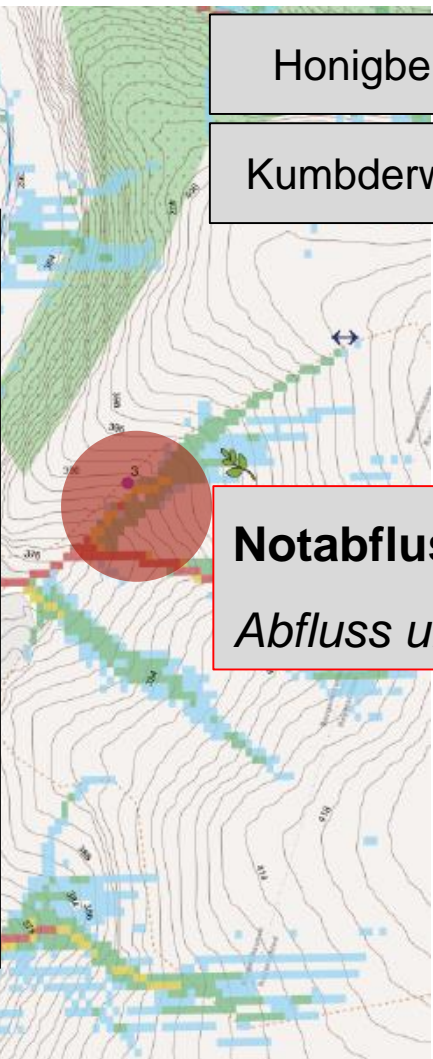
Außengebiete
Kleinstrückhalt

Bergenhäusen (2/2)



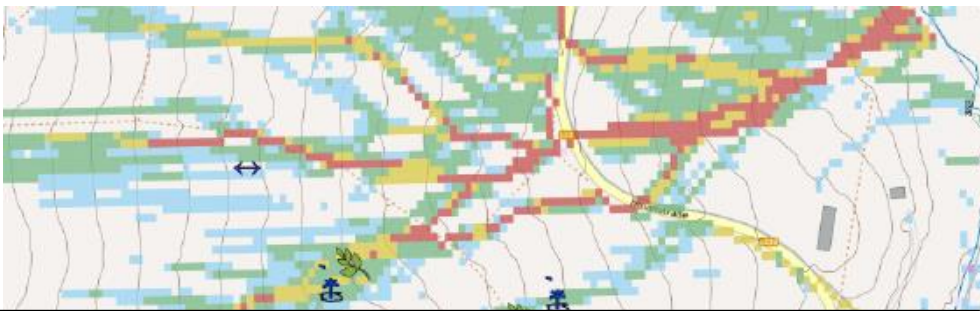
Honigberg

Kumbderweg



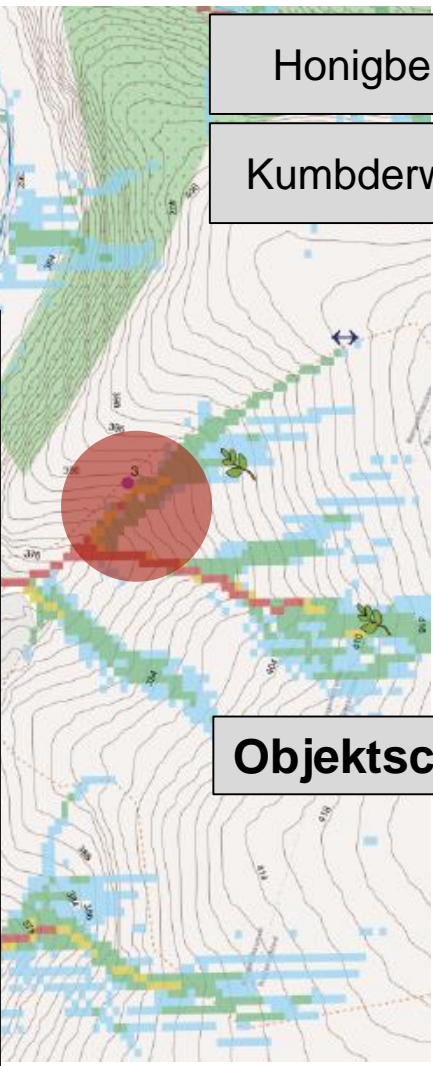
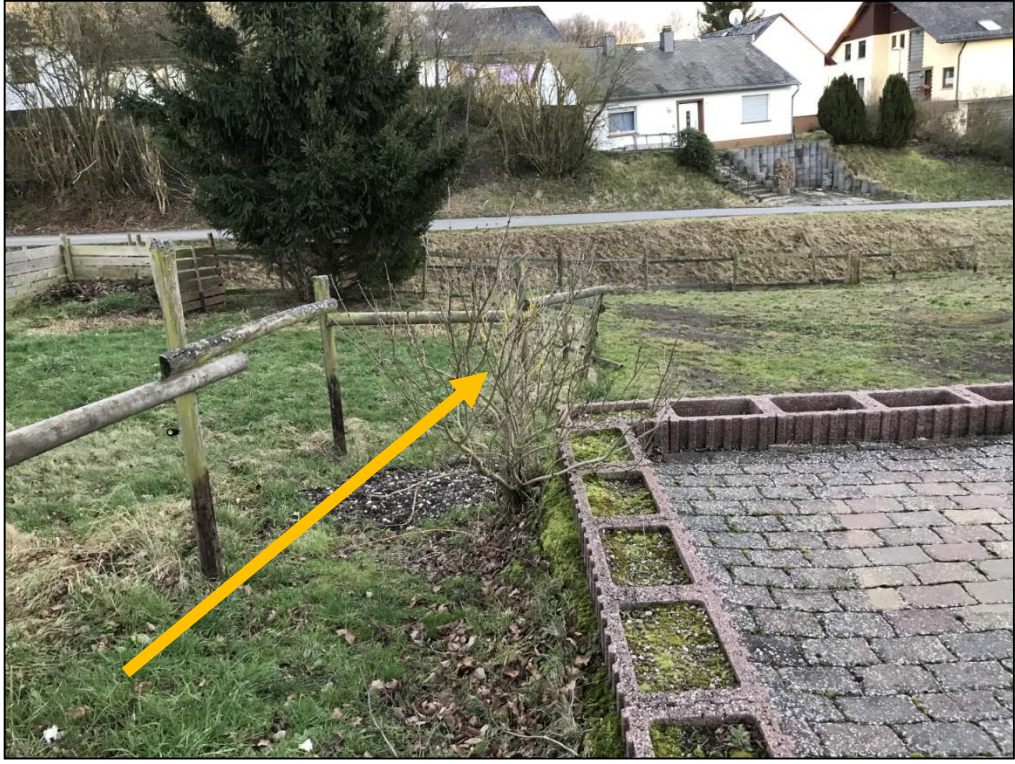
Notabflusswege
Abfluss umleiten

Bergenhäuser (2/2)



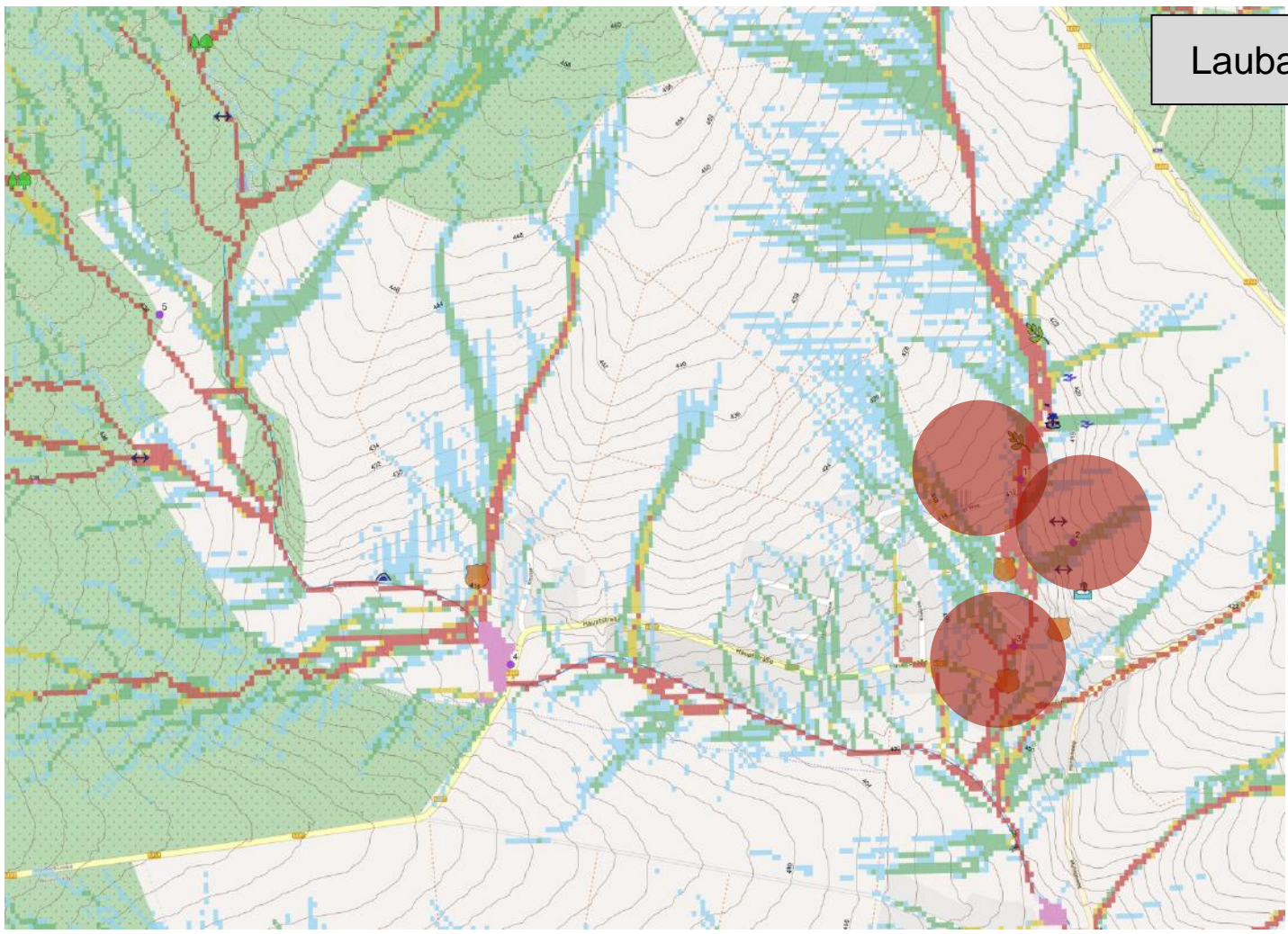
Honigberg

Kumbderweg



Objektschutz

Klosterkumbd (1/3)



Laubacher Weg

Klosterkumbd (1/3)



Laubacher Weg

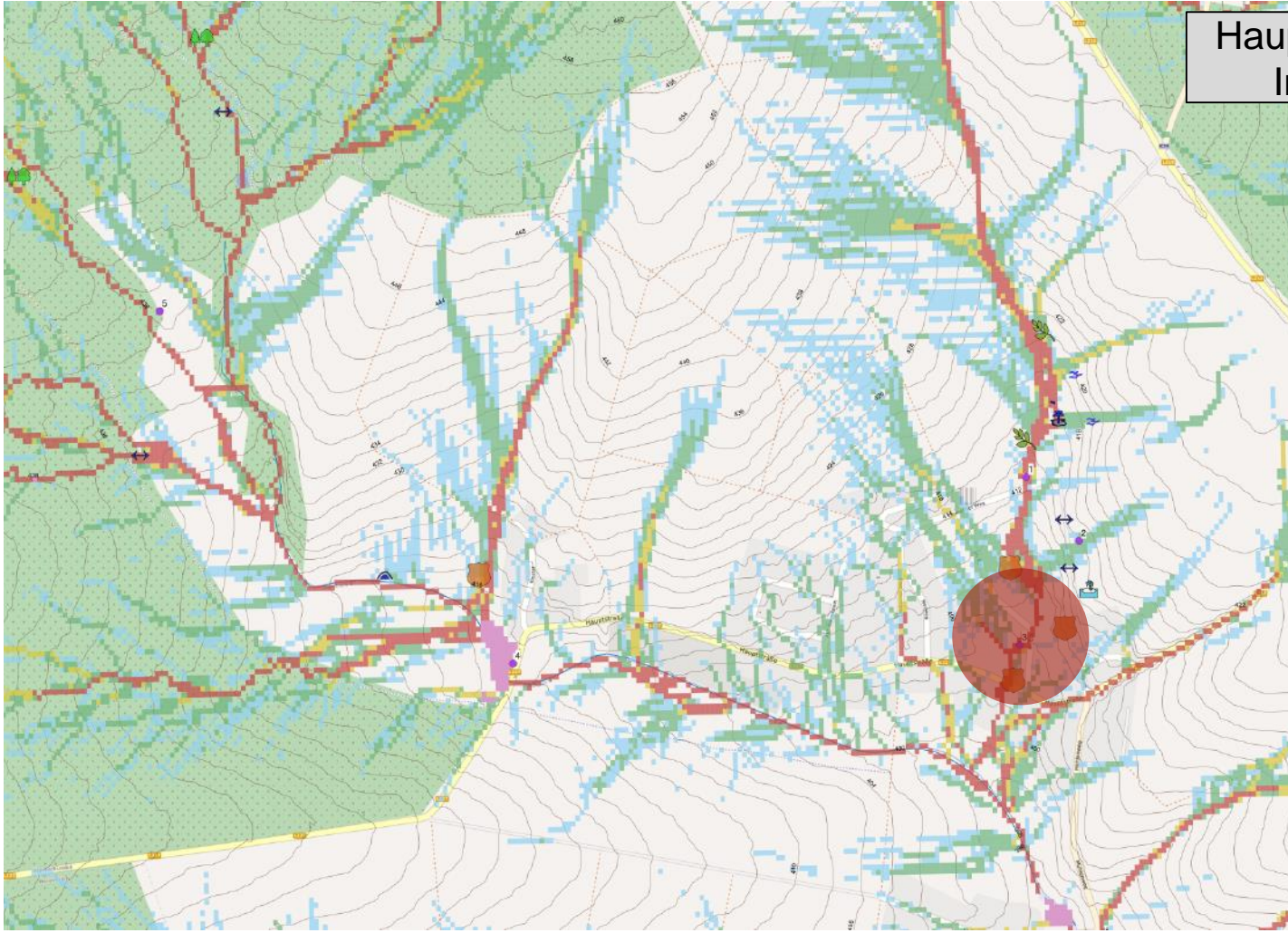
- Querabschläge
- Hochwasseringepasste Feldbewirtschaftung
- Notabflussweg
- Feldmulden

Klosterkumbd (1/3)

Laubacher Weg

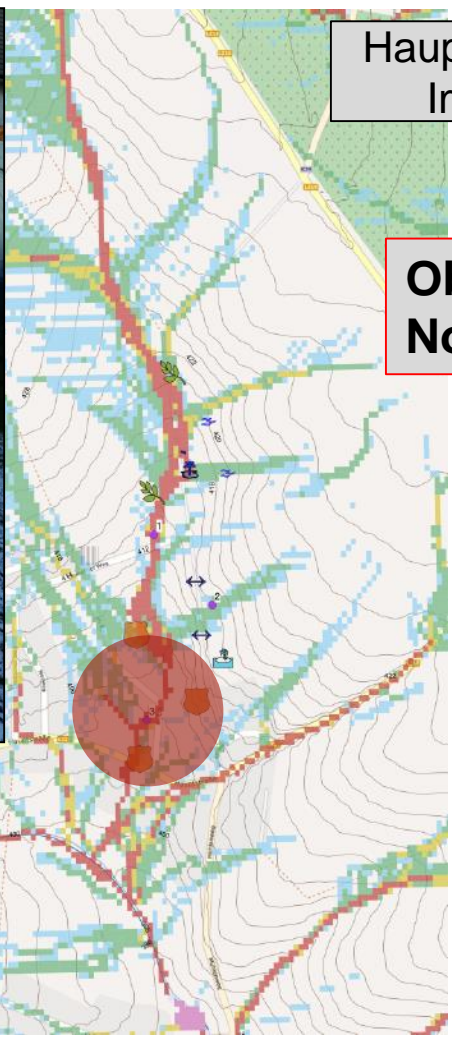
- Querabschläge
- Hochwasserangepasste Feldbewirtschaftung
- Notabflussweg
- Feldmulden

Klosterkumbd (2/3)



Hauptstraße /
Im Eck

Klosterkumbd (2/3)



Hauptstraße /
Im Eck

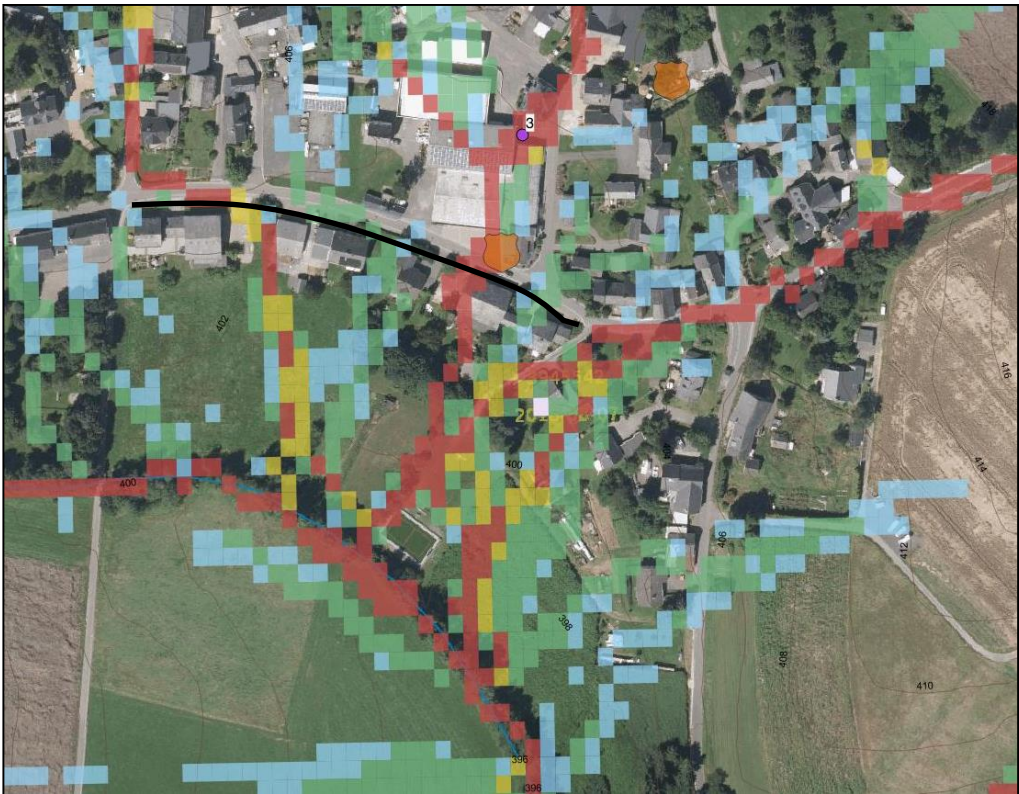
Objektschutz
Notabflusswege

Klosterkumbd (2/3)



Hauptstraße /
Im Eck

Klosterkumbd (2/3)



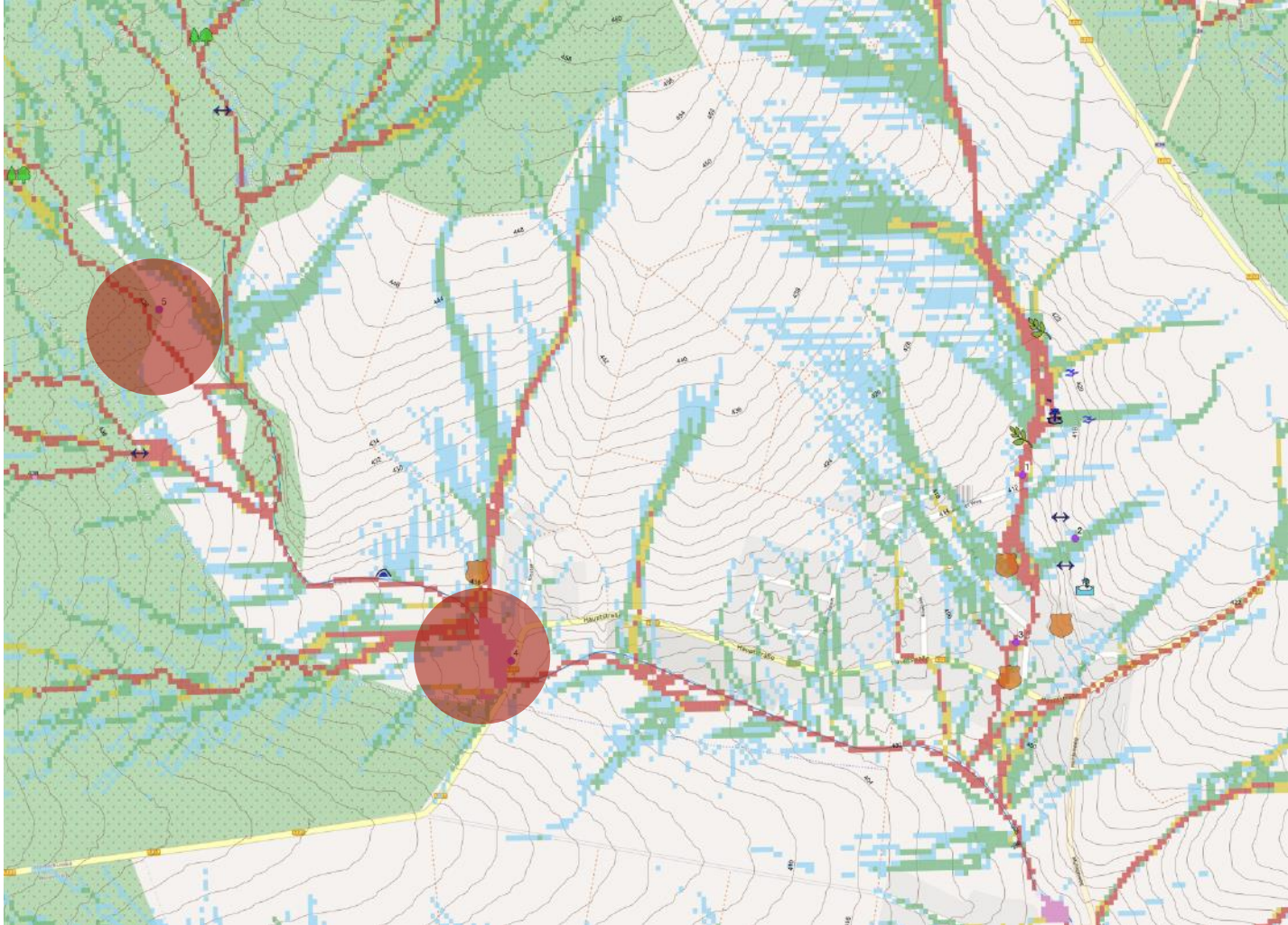
Klosterkumbd (3/3)

Retention Wald



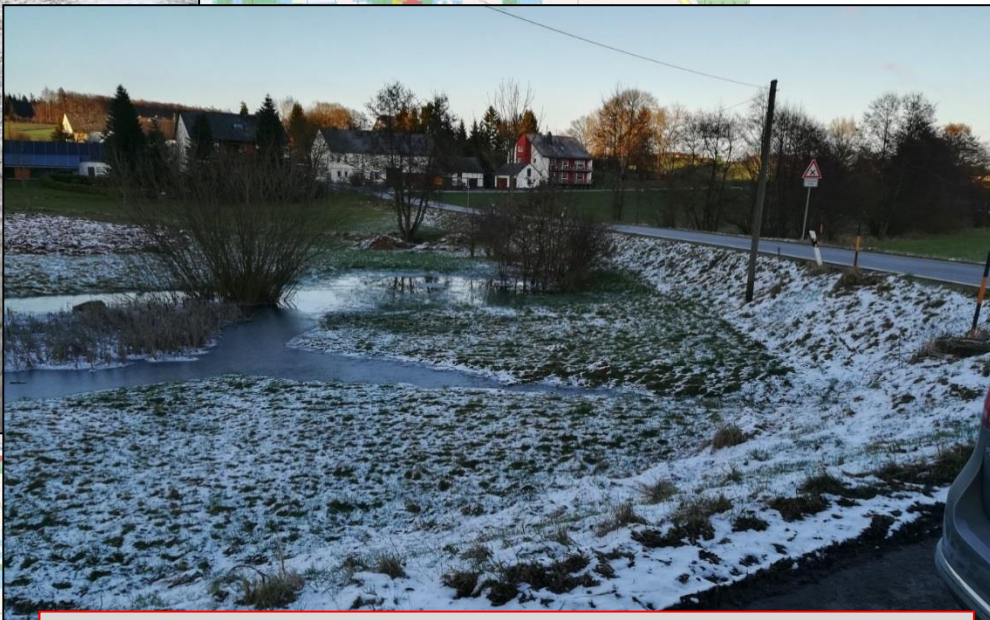
Optimierung des natürlichen
Rückhalteraums im Auenbereich prüfen

Klosterkumbd (3/3)



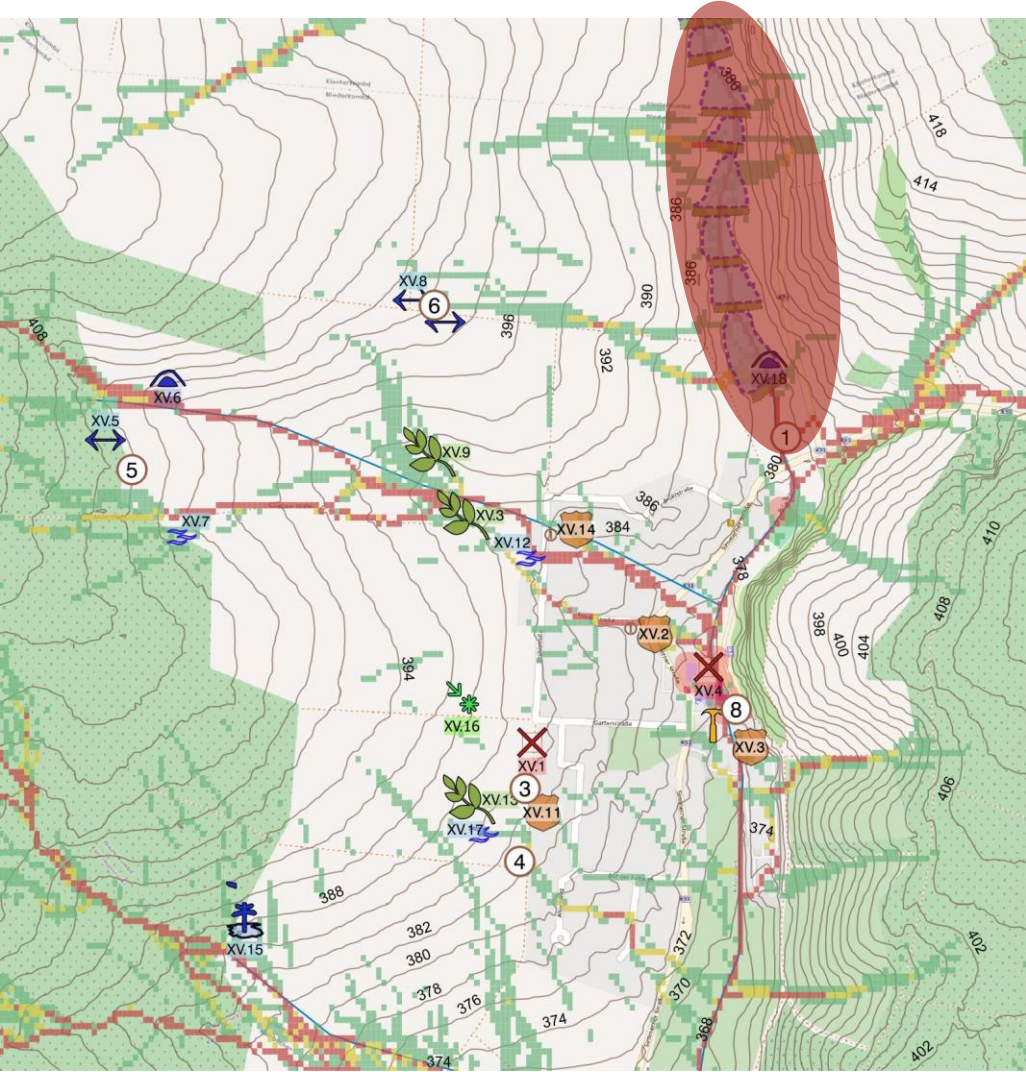
Klosterkumbd (3/3)

Retention Wald



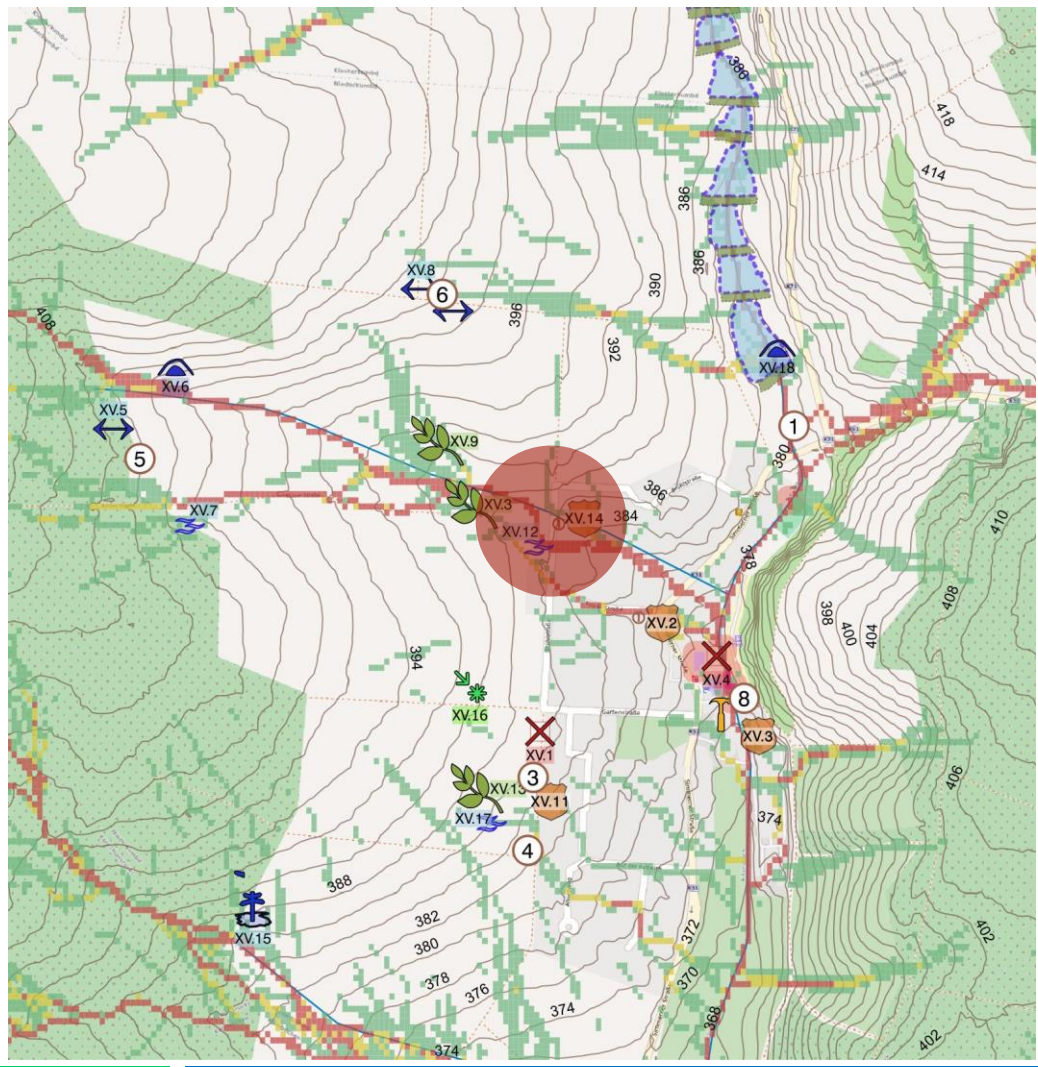
Optimierung des natürlichen Rückhalteraums im Auenbereich prüfen

Niederkumbd (1/5)



**Rückhaltemöglichkeit,
Machbarkeitsstudie
*Grenzen techn. Anlagen***

Niederkumbd (2/5)



Niederkumbd (2/5)



Brühlstraße



Objektschutz

Niederkumbd (2/5)

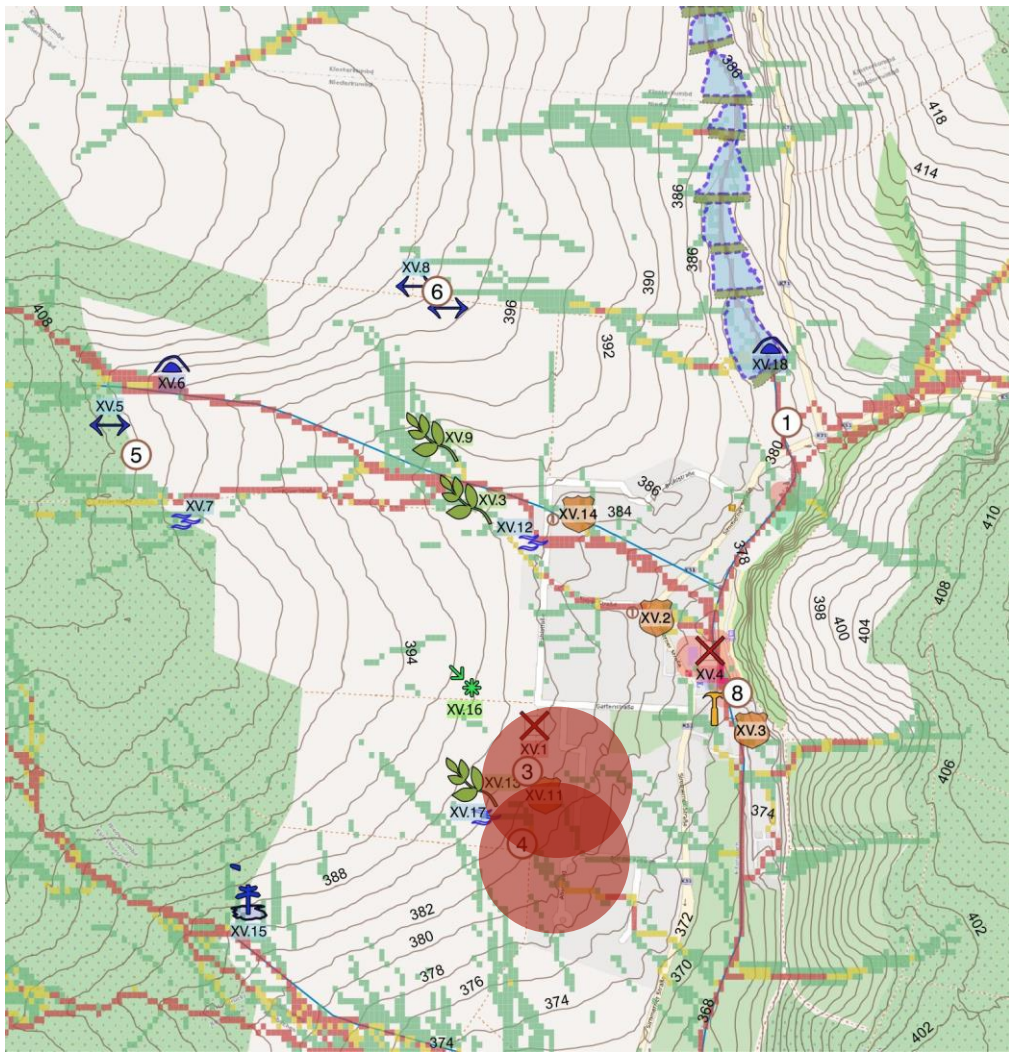


Erosionsarme Feldbewirtschaftung

Objektschutz



Niederkumbd (3/5)

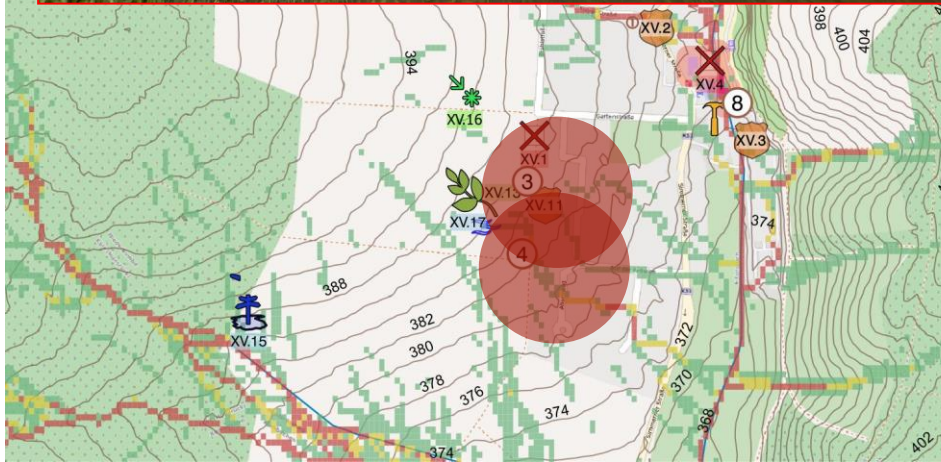




Verlängerung
Gartenstraße



Prüfen von Objektschutzmaßnahmen
Notabflusstrassen





**Unterhaltung
Oberflächenentwässerungsgraben**
Kleinstrückhalt, Verjüngung Wald,
Rückbau Drainagen
Entfernen von Baumschnitt aus Graben



Unterhaltung

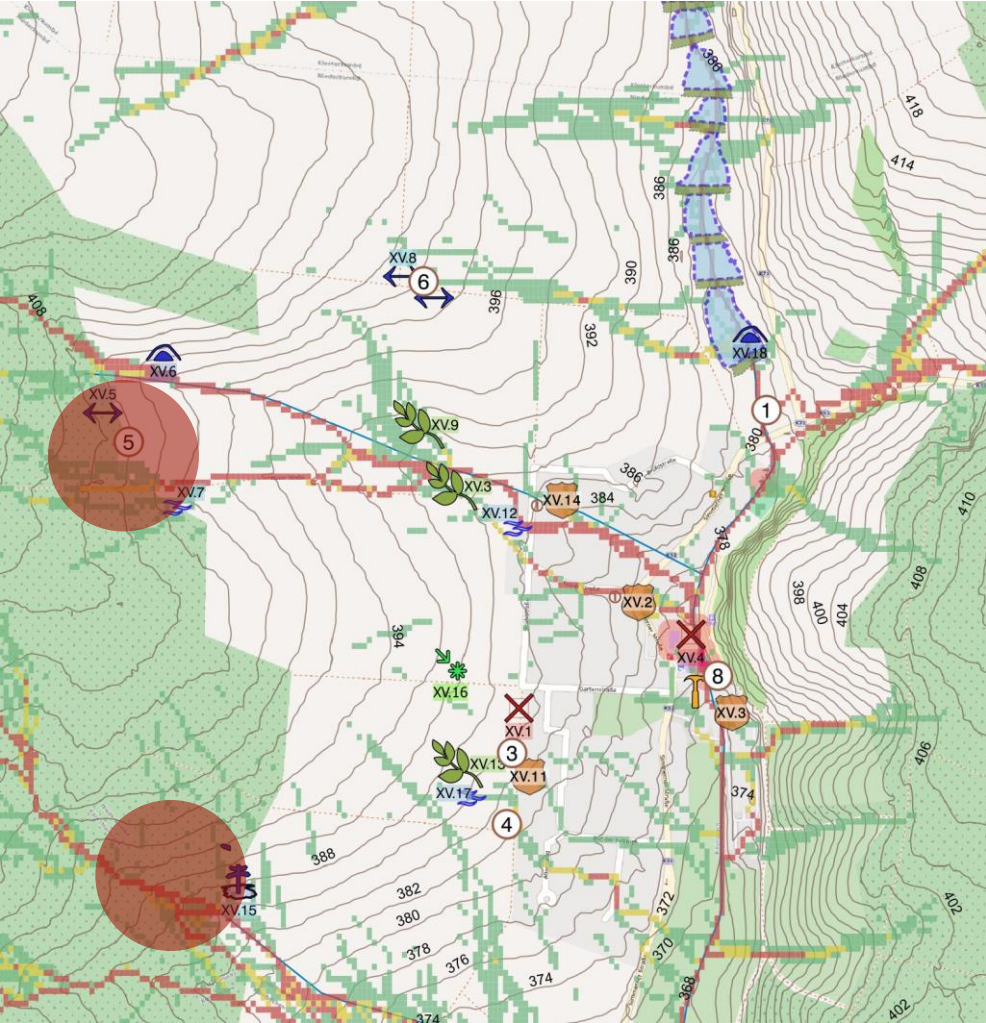
Oberflächenentwässerungsgraben

Kleinstrückhalt, Verjüngung Wald,

Rückbau Drainagen

Entfernen von Baumschnitt aus Graben

Niederkumbd (4/5)



Wald / Feld

Niederkumbd (4/5)

- Kapazität der Gräben
- Wasserrückhalt durch den Wald



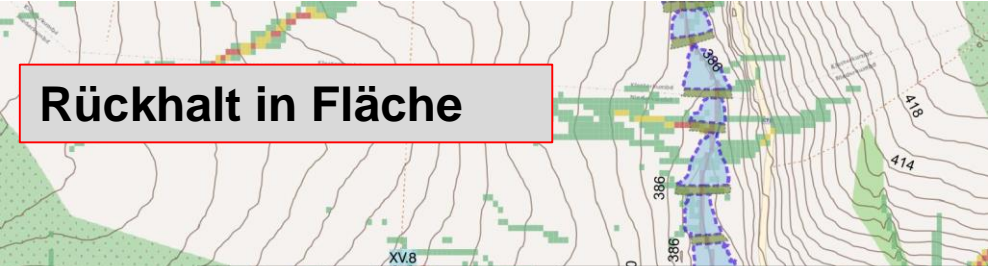
Niederkumbd (4/5)

Rückhalt in Fläche

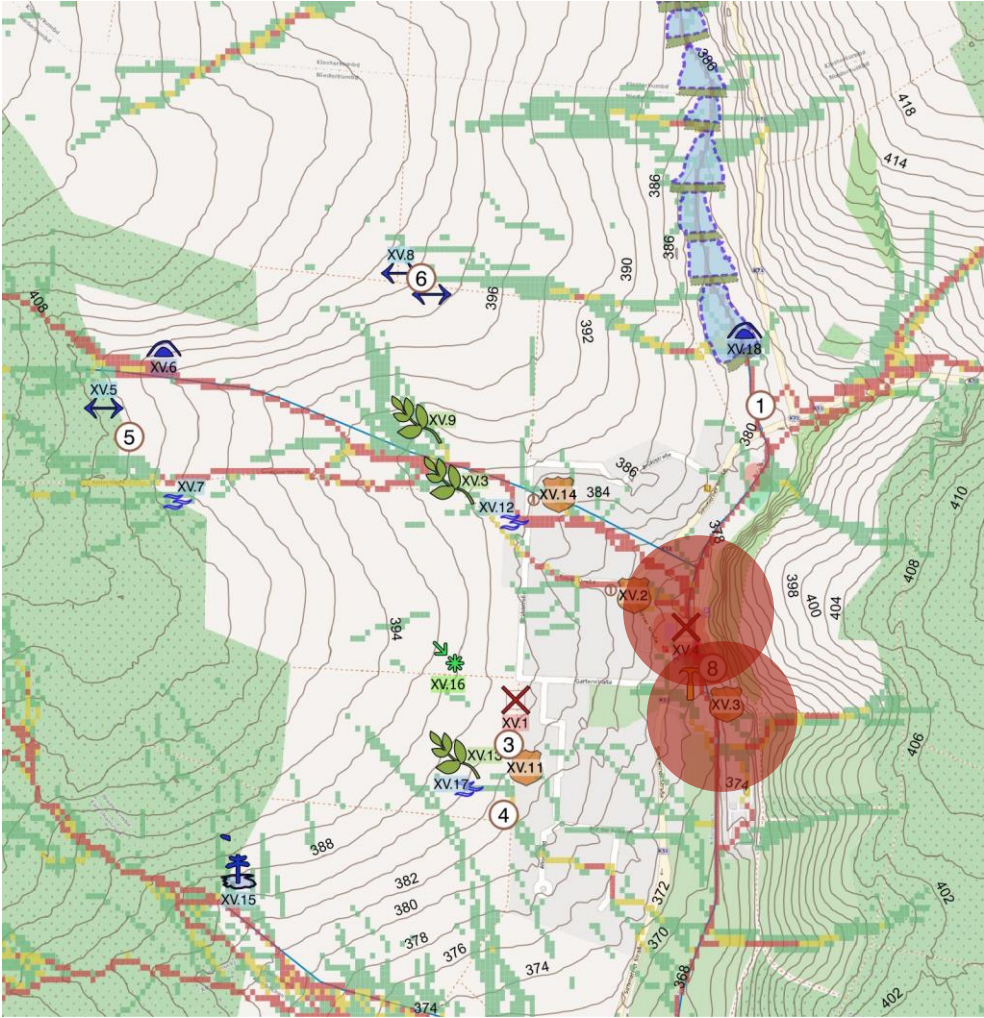


Niederkumbd (4/5)

Rückhalt in Fläche



Niederkumbd (5/5)



Simmerner Straße

Niederkumbd (5/5)



Simmerner Straße

**Risikovorsorge /
Lokaler Objektschutz**

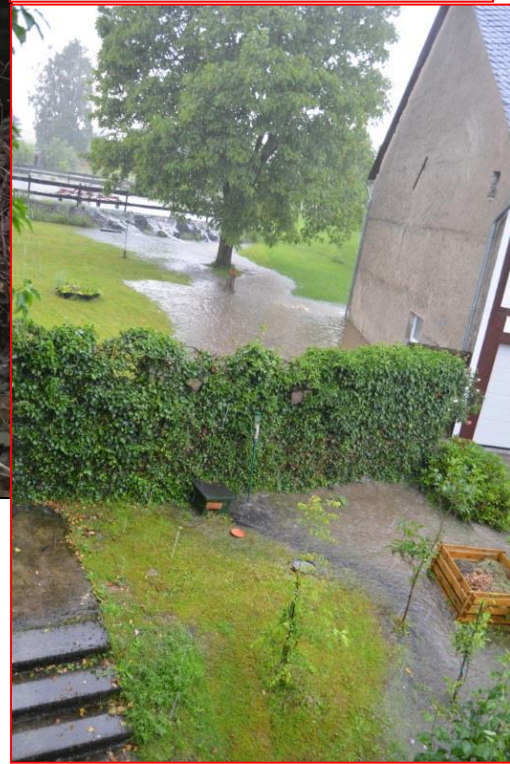
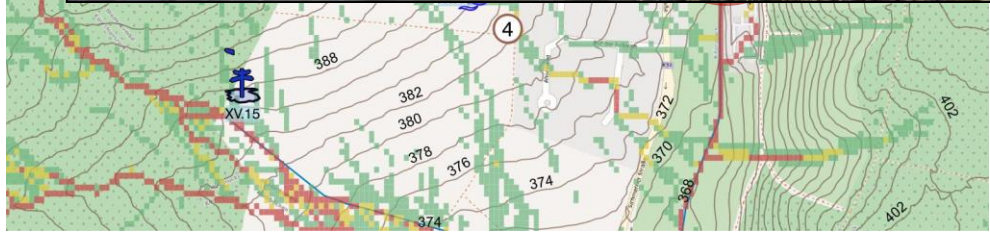
**Abflusstrassen
möglichst frei halten**





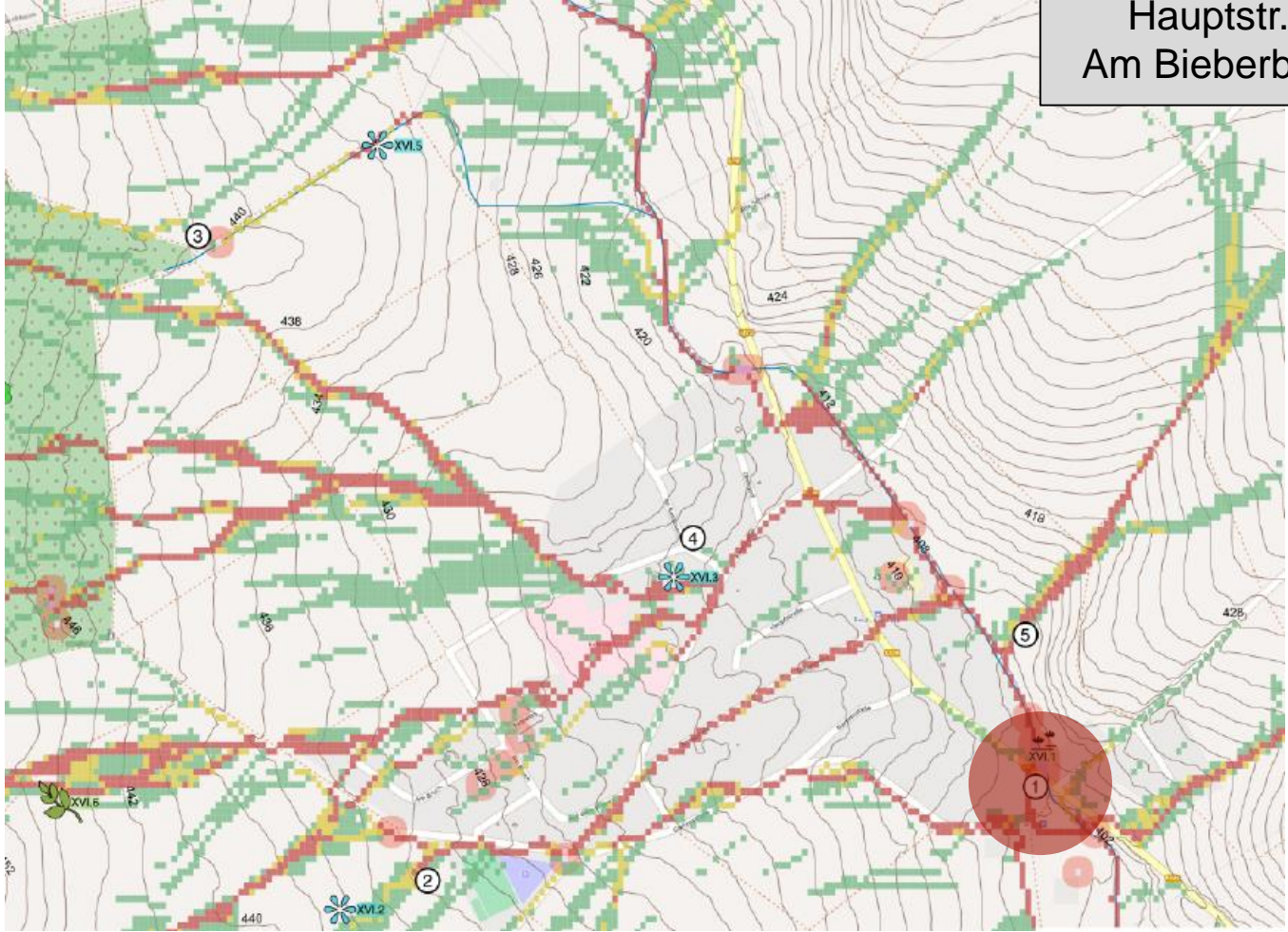
Simmerner Straße

Hydraul. Engstelle umgestalten



Reich (1/2)

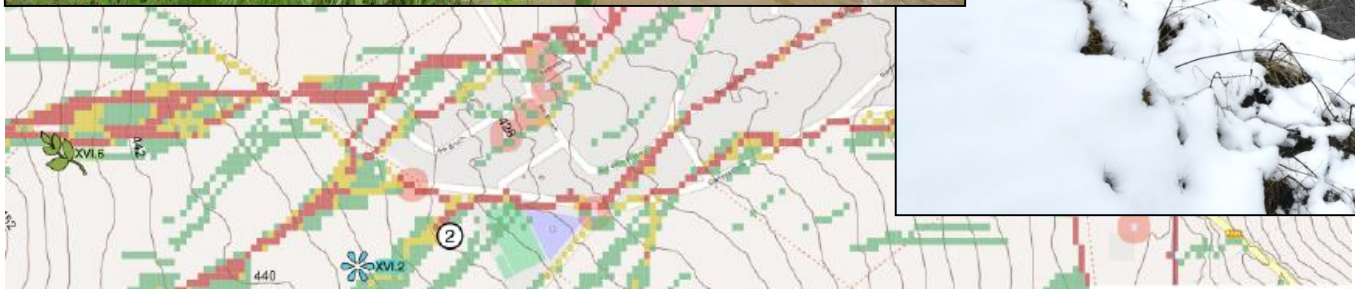
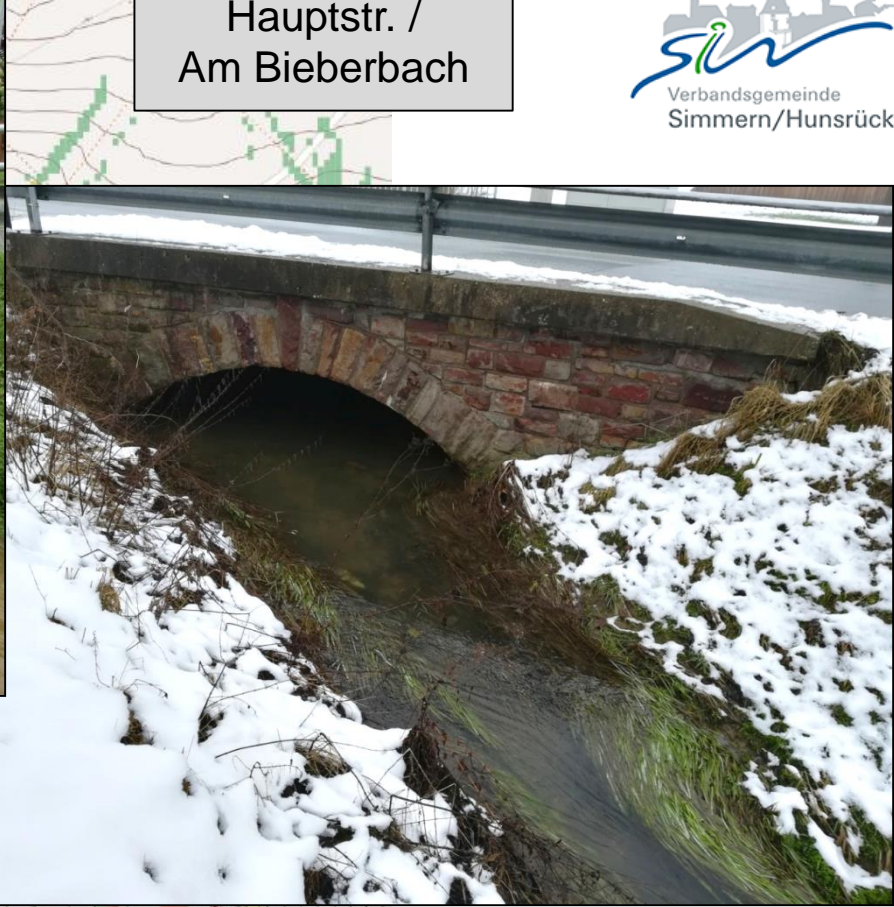
Hauptstr. /
Am Bieberbach



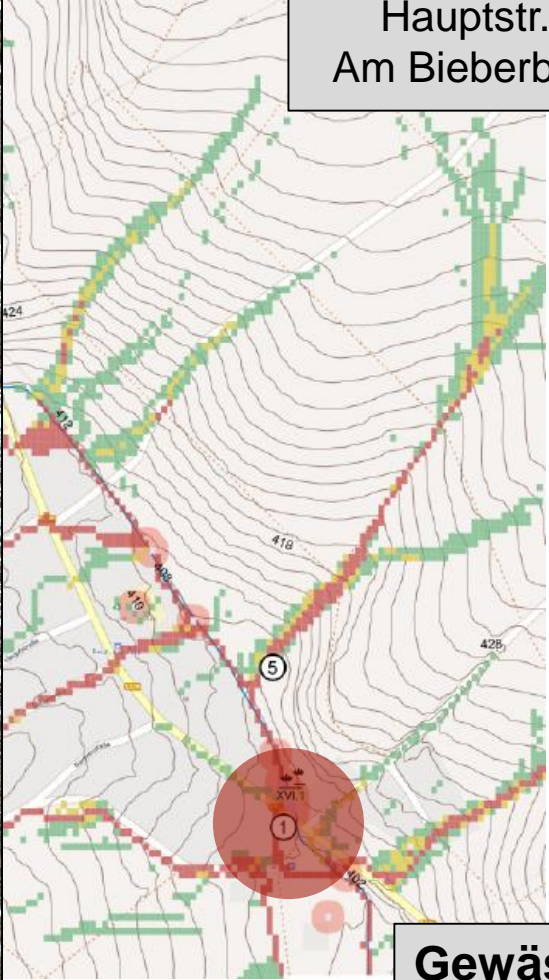
Reich (1/2)



Hauptstr. /
Am Bieberbach



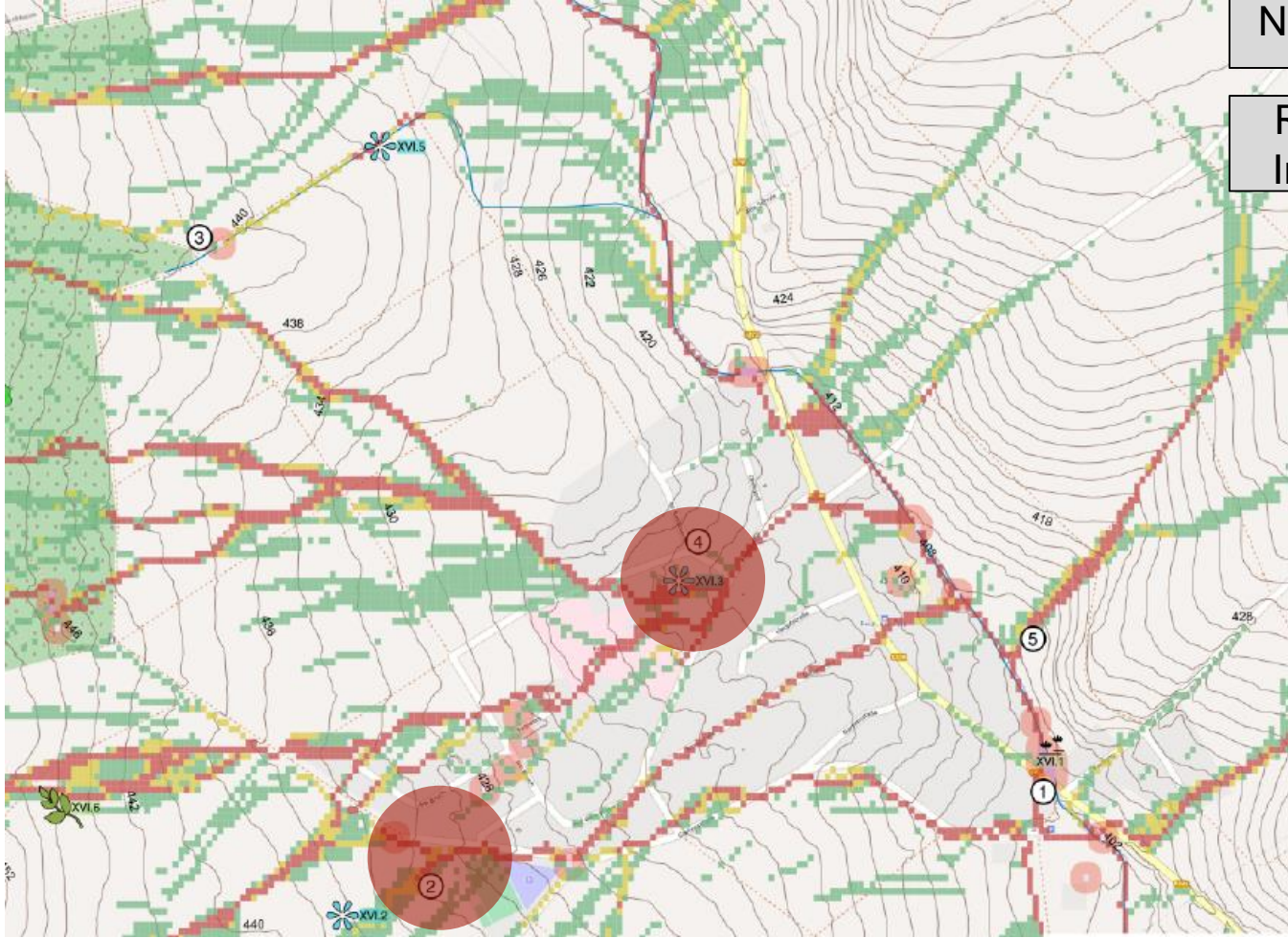
Reich (1/2)



Hauptstr. /
Am Bieberbach

Gewässerunterhaltung

Reich (2/2)



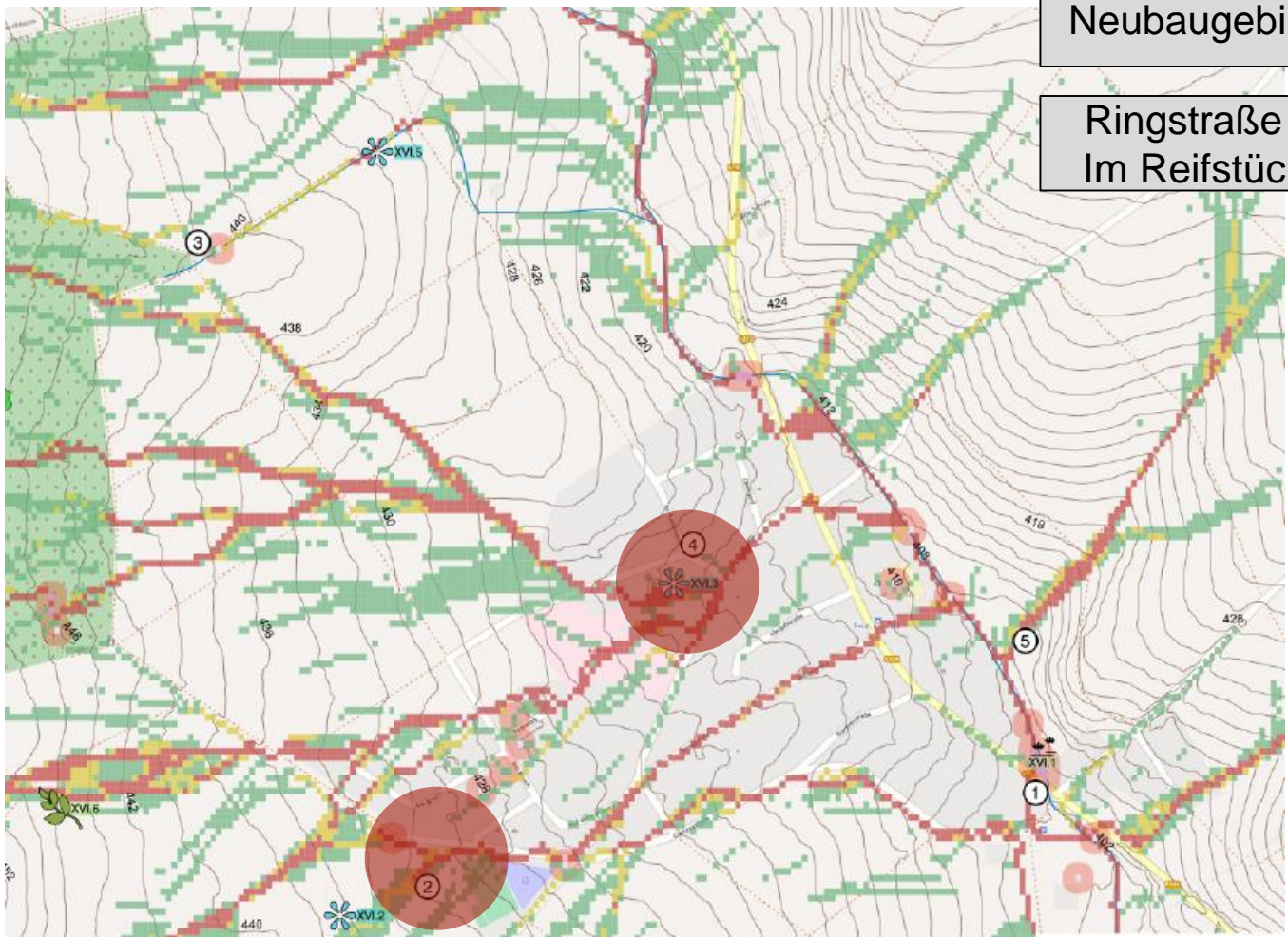
Neubaubereich

Ringstraße /
Im Reifstück



Verbandsgemeinde
Simmern/Hunsrück

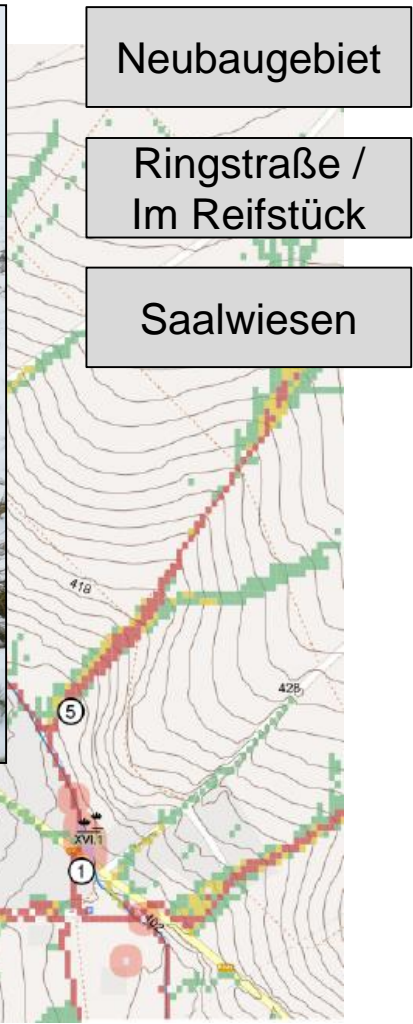
Reich (2/2)



Neubaubereich

Ringstraße /
Im Reifstück

Reich (2/2)



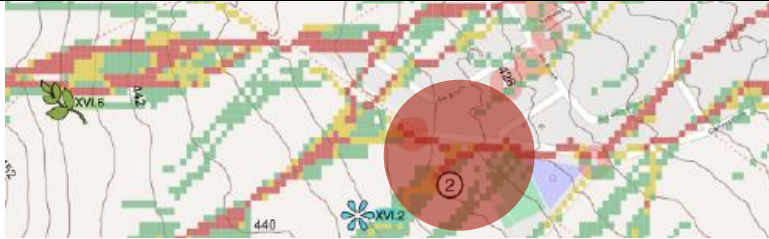
Reich (2/2)



Neubaugebiet

Ringstraße /
Im Reifstück

Flächenrückhalt



Reich (2/2)



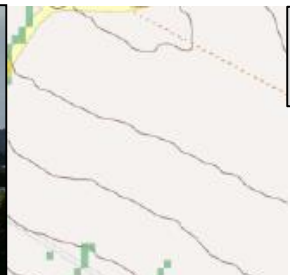
Neubaugebiet

Ringstraße /
Im Reifstück

Notabflusswege



Fronhofen (1/3)



Gartenstraße,
Im Eck



Fronhofen (1/3)



Gartenstraße,
Im Eck



Lokaler Objektschutz

- Hochwasserangepasste Feldbewirtschaftung
- Notabflusstrassen

Fronhofen (2/3)



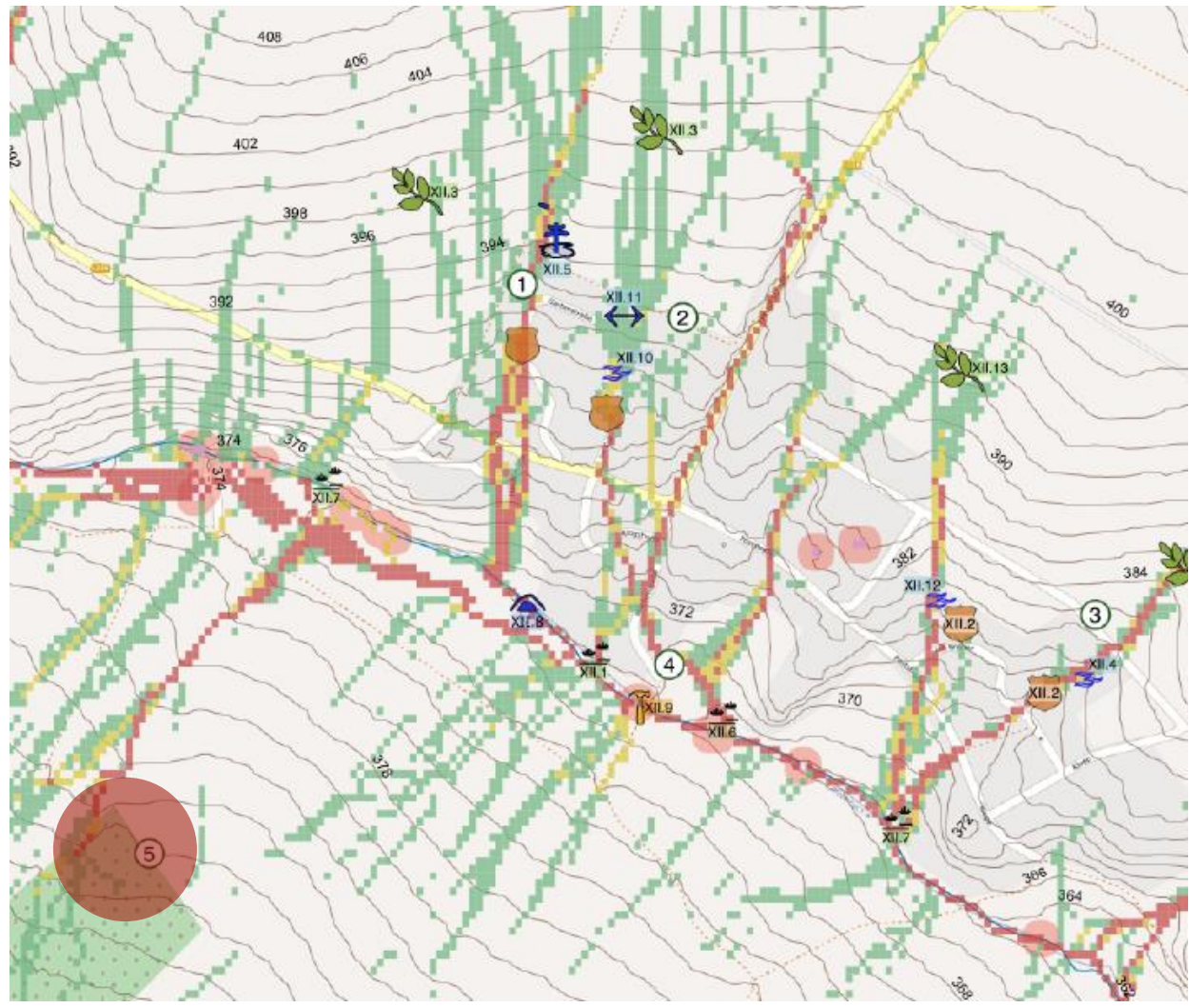
**Brücke
sanierungsbedürftig**

Fronhofen (2/3)



**Brücke
sanierungsbedürftig**

Fronhofen (3/3)

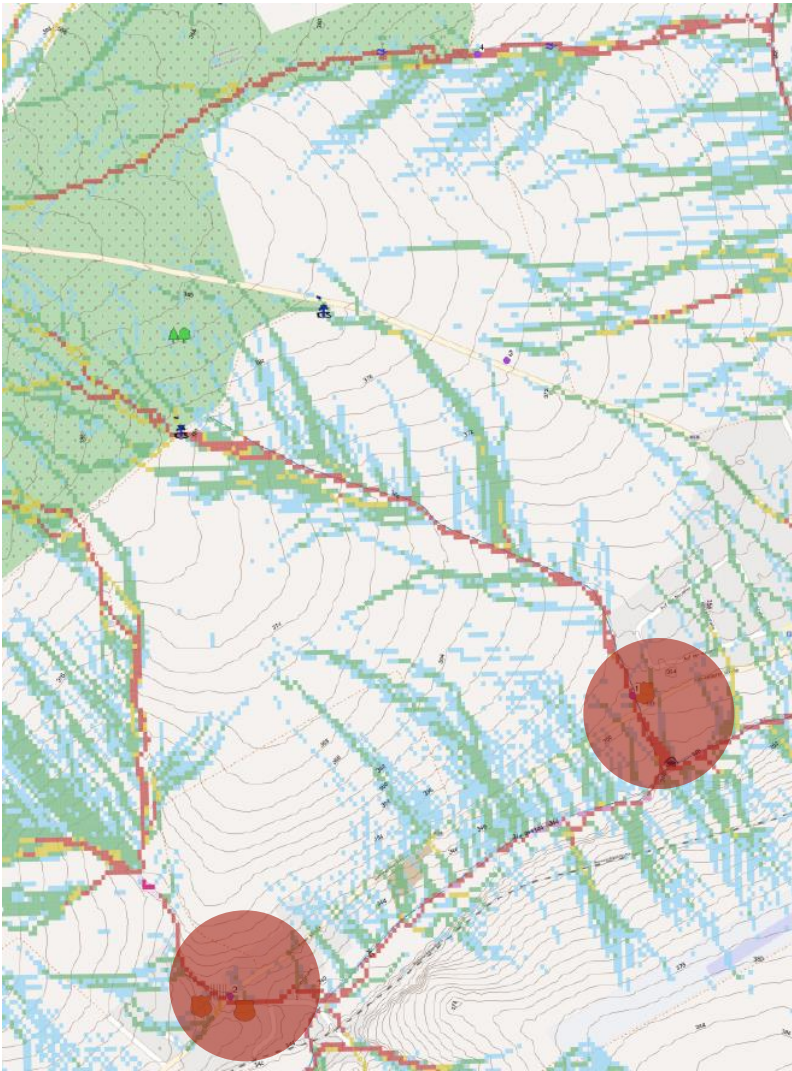


Fronhofen (3/3)



Brandweiher

Nannhausen (1/2)



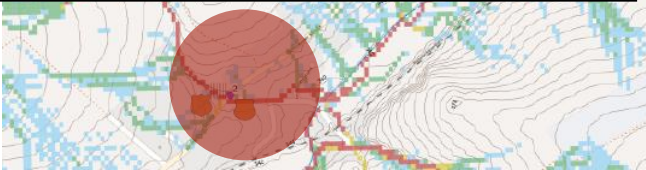
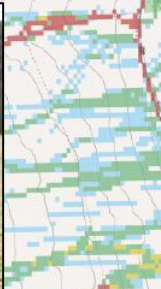
Nickweiler
Straße

Linnengarten



Verbandsgemeinde
Simmern/Hunsrück

Nannhausen (1/2)



Nickweiler
Straße

Linnengarten



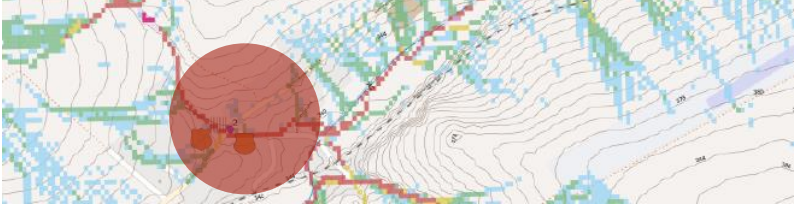
Durchlass Possbach

Nannhausen (1/2)



Nickweiler
Straße

Linnengarten



Graben zum Bieberbach

Nannhausen (1/2)



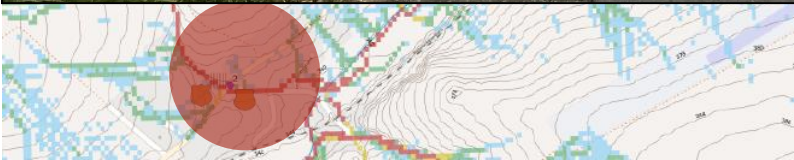
Nickweiler
Straße

Linnengarten

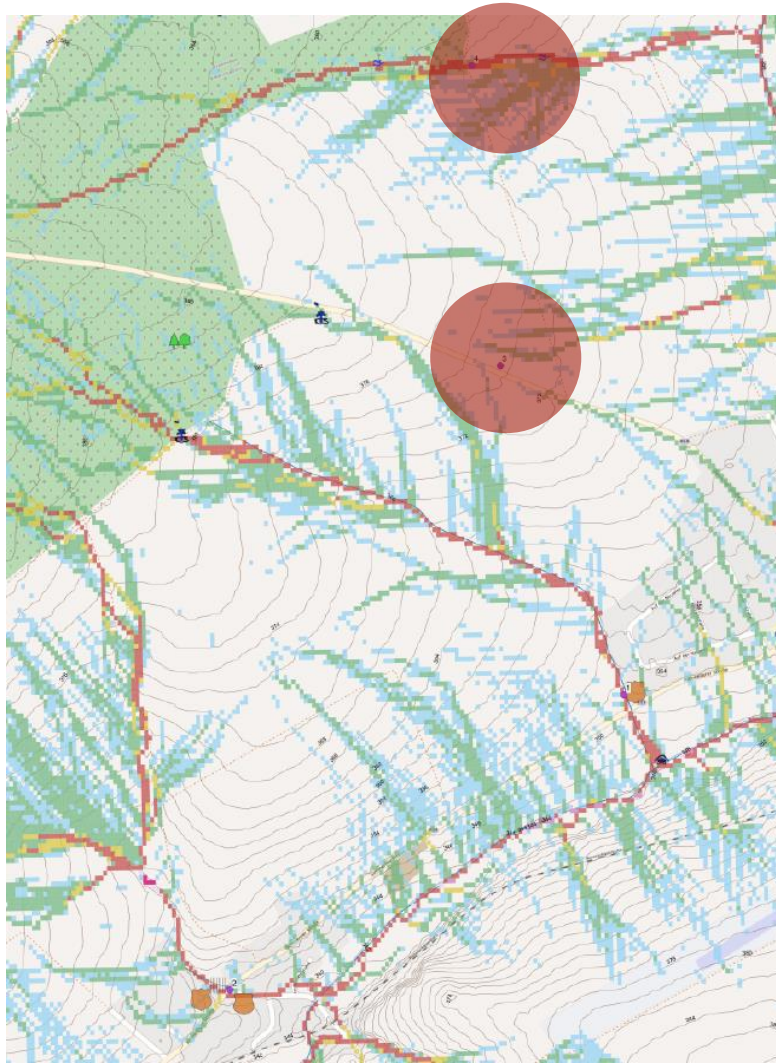


Umgestaltung

Lokaler Objektschutz



Nannhausen (2/2)



Außengebiet
(und Bieberner Straße)

Nannhausen (2/2)



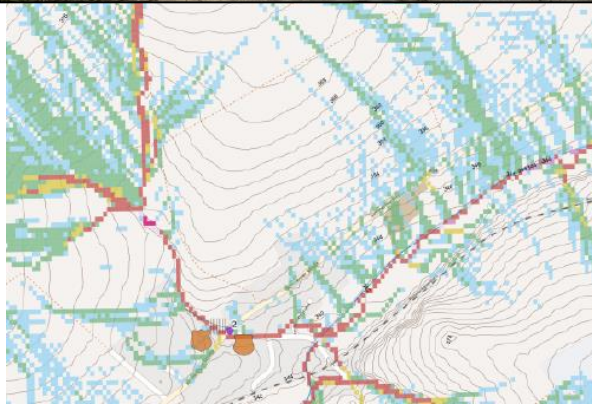
Außengebiet
(und Bieberner Straße)



Nannhausen (2/2)



Außengebiet
(und Bieberner Straße)



Nannhausen (2/2)



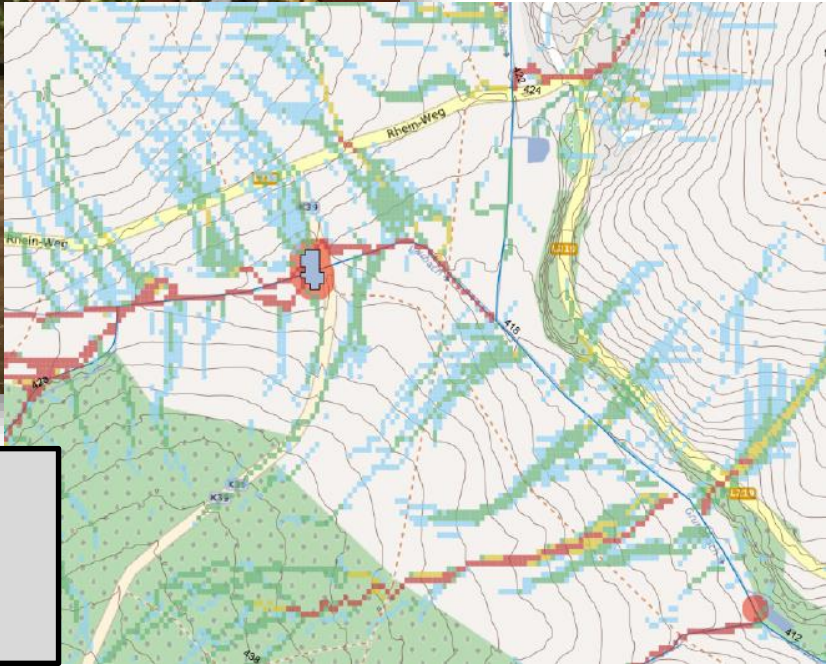
Außengebiet
(und Bieberner Straße)

Grünschnitt sofort räumen

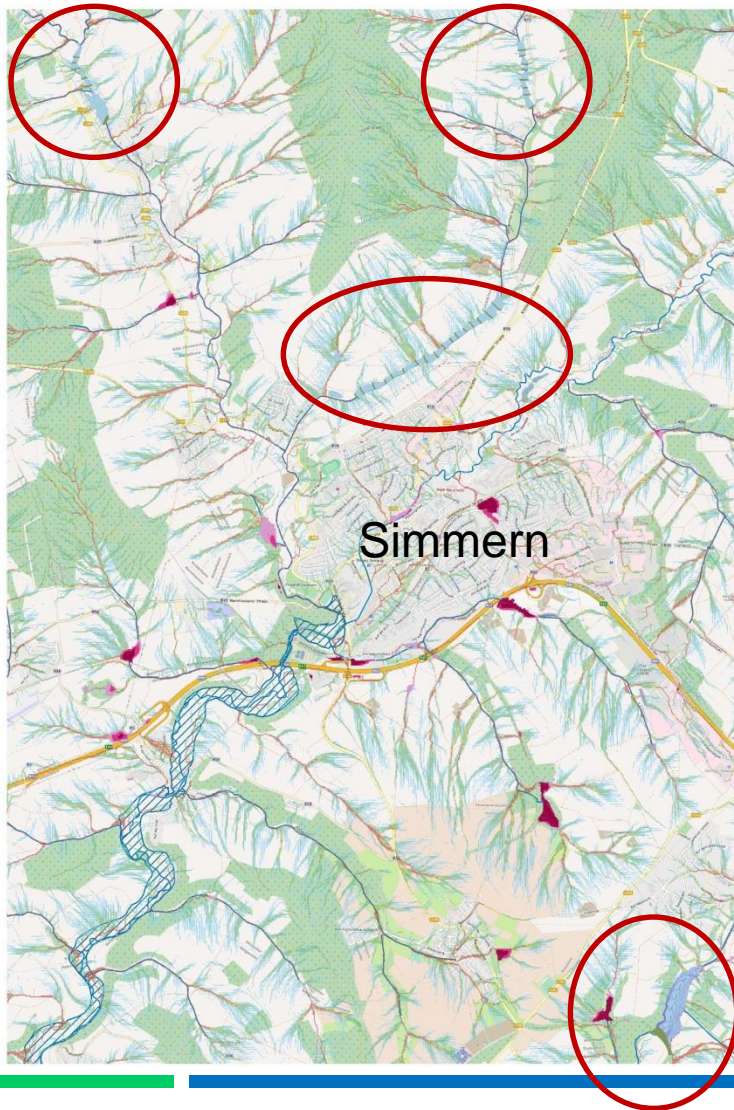
Kleinstrückhalte /
Wiedervernässung Wald



Extremereignisse

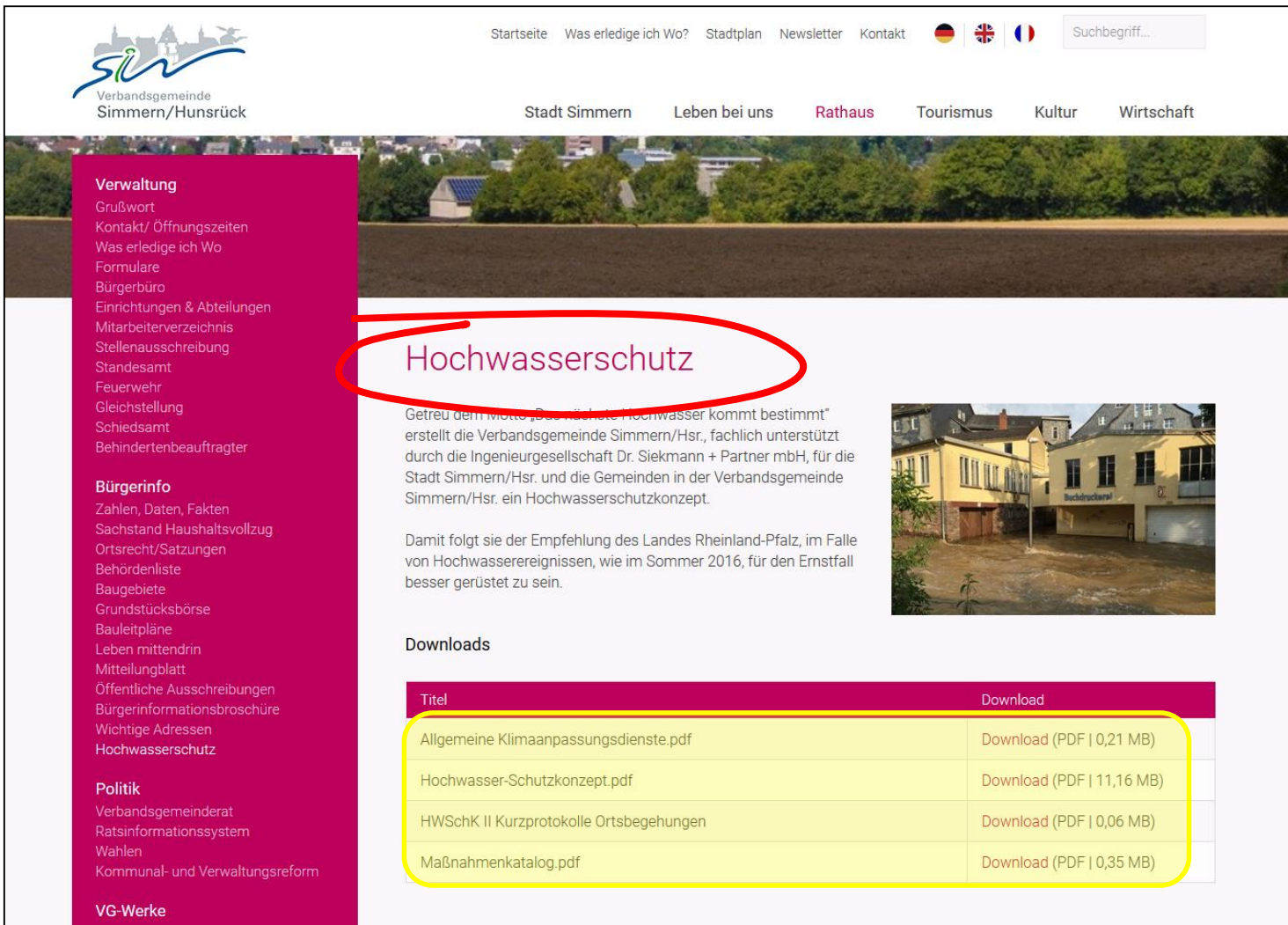





Objektschutz & Notabflusswege!



- Rückhaltung in der Aue
- Rückhalt von Außengebietswasser

Konzeptergebnisse



Startseite Was erledige ich Wo? Stadtplan Newsletter Kontakt    Suchbegriff...

Verbandsgemeinde Simmern/Hunsrück

Stadt Simmern Leben bei uns **Rathaus** Tourismus Kultur Wirtschaft

Verwaltung
Grußwort
Kontakt/ Öffnungszeiten
Was erledige ich Wo
Formulare
Bürgerbüro
Einrichtungen & Abteilungen
Mitarbeiterverzeichnis
Stellenausschreibung
Standesamt
Feuerwehr
Gleichstellung
Schiedsamt
Behindertenbeauftragter

Bürgerinfo
Zahlen, Daten, Fakten
Sachstand Haushaltsvollzug
Ortsrecht/Satzungen
Behördenliste
Baugebiete
Grundstücksbörse
Bauleitpläne
Leben mittendrin
Mittelungsblatt
Öffentliche Ausschreibungen
Bürgerinformationsbroschüre
Wichtige Adressen
Hochwasserschutz


Politik
Verbandsgemeinderat
Ratsinformationssystem
Wahlen
Kommunal- und Verwaltungsreform

VG-Werke

Hochwasserschutz

Getreu dem Motto „Denn nicht alle Hochwasser kommt bestimmt“ erstellt die Verbandsgemeinde Simmern/Hsr., fachlich unterstützt durch die Ingenieurgesellschaft Dr. Siekmann + Partner mbH, für die Stadt Simmern/Hsr. und die Gemeinden in der Verbandsgemeinde Simmern/Hsr. ein Hochwasserschutzkonzept.

Damit folgt sie der Empfehlung des Landes Rheinland-Pfalz, im Falle von Hochwasserereignissen, wie im Sommer 2016, für den Ernstfall besser gerüstet zu sein.



Downloads

| Titel | Download |
|-----------------------------------------|---------------------------|
| Allgemeine Klimaanpassungsdienste.pdf | Download (PDF 0,21 MB) |
| Hochwasser-Schutzkonzept.pdf | Download (PDF 11,16 MB) |
| HWSchK II Kurzprotokolle Ortsbegehungen | Download (PDF 0,06 MB) |
| Maßnahmenkatalog.pdf | Download (PDF 0,35 MB) |

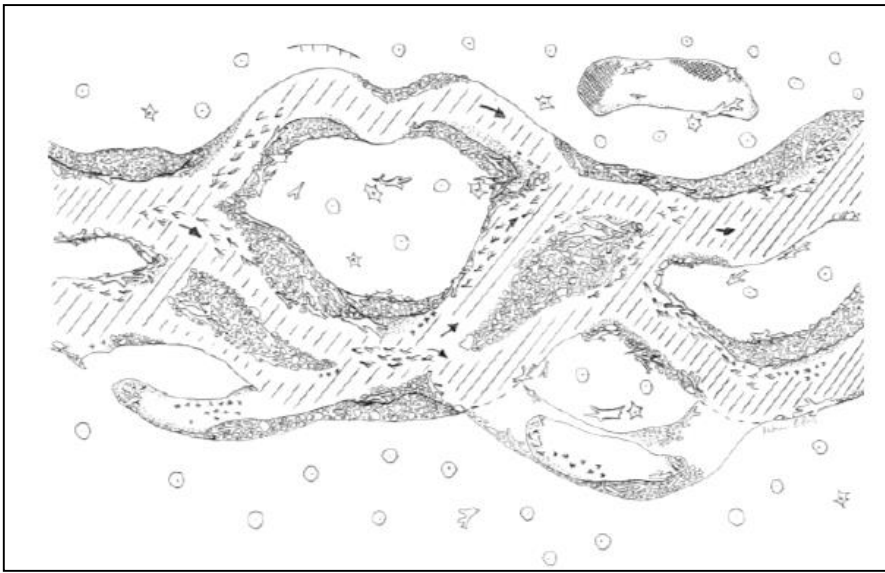
Vielen Dank für Ihre Aufmerksamkeit

Diskussion

- ▶ ...eigene Erfahrungen ...
- ▶ ...eigene Betroffenheit ...
- ▶ ...Maßnahmenvorschläge ...
- ▶ ...Fragen ?

Hochwassersituation vor Ort

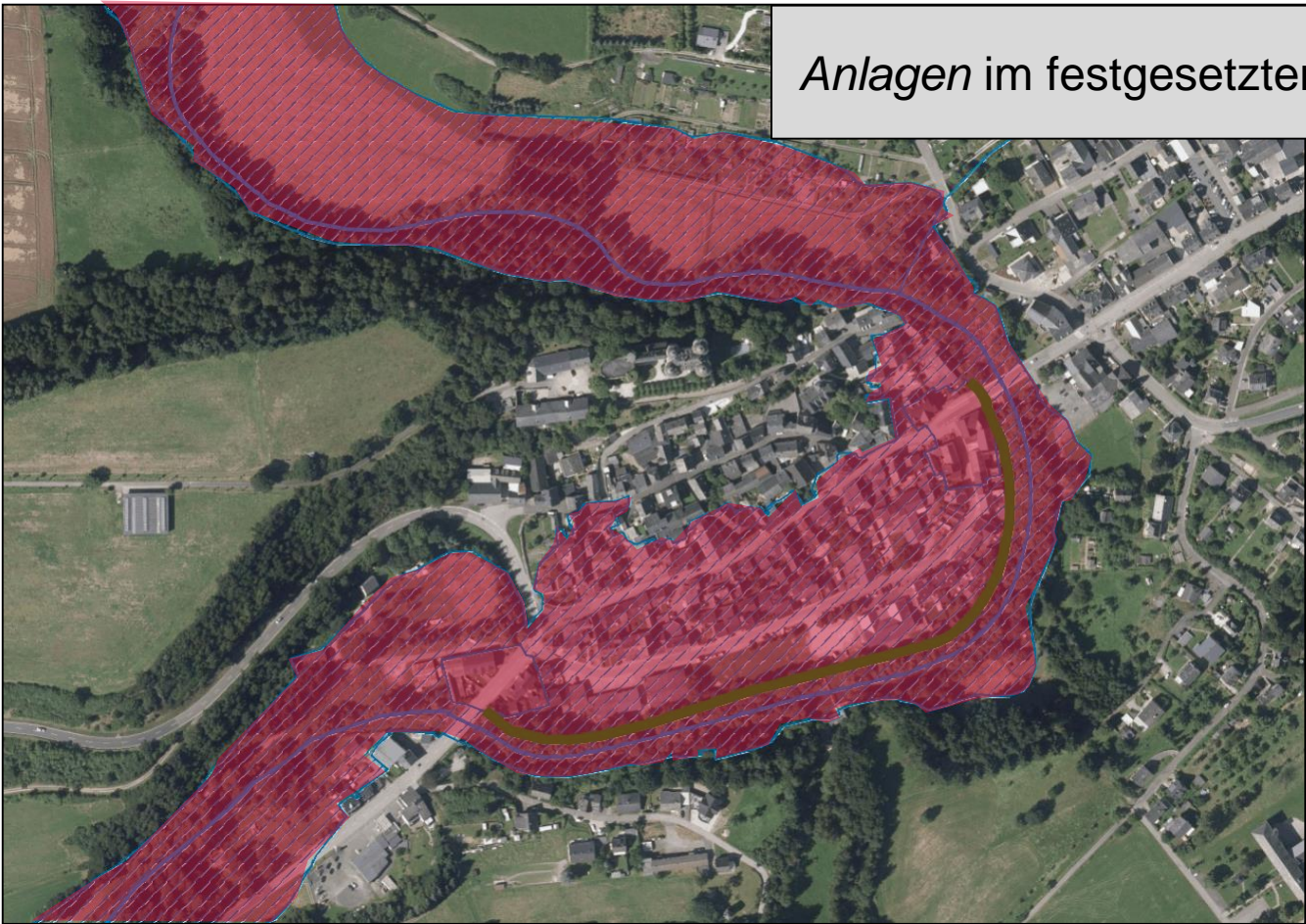
▶ Simmerbach:
Referenzzustand (Gewässertyp 9)



| | | | |
|--|----------------------------------------------------------------|--|------------------------------------|
| | Steine | | Makrophyten - flutende Arten |
| | Schotter / Kies (überwiegend dynamisch) | | Makrophyten - Stillwasserarten |
| | Schotter / Kies (überwiegend lagestabil) | | Großlaichkräuter, Röhrichte |
| | Schotter / Kies (nicht überspült) | | Lebensraumtypische Gehölze (Stamm) |
| | Sand / Schluff / Ton | | Hochflutrinne |
| | Sand / Schlamm / organisches Material (Falllaub / Detritus) | | Altarm / Altwasser |
| | Totholz | | Insel |
| | Wurzelballen | | Strömung |

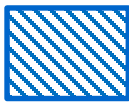
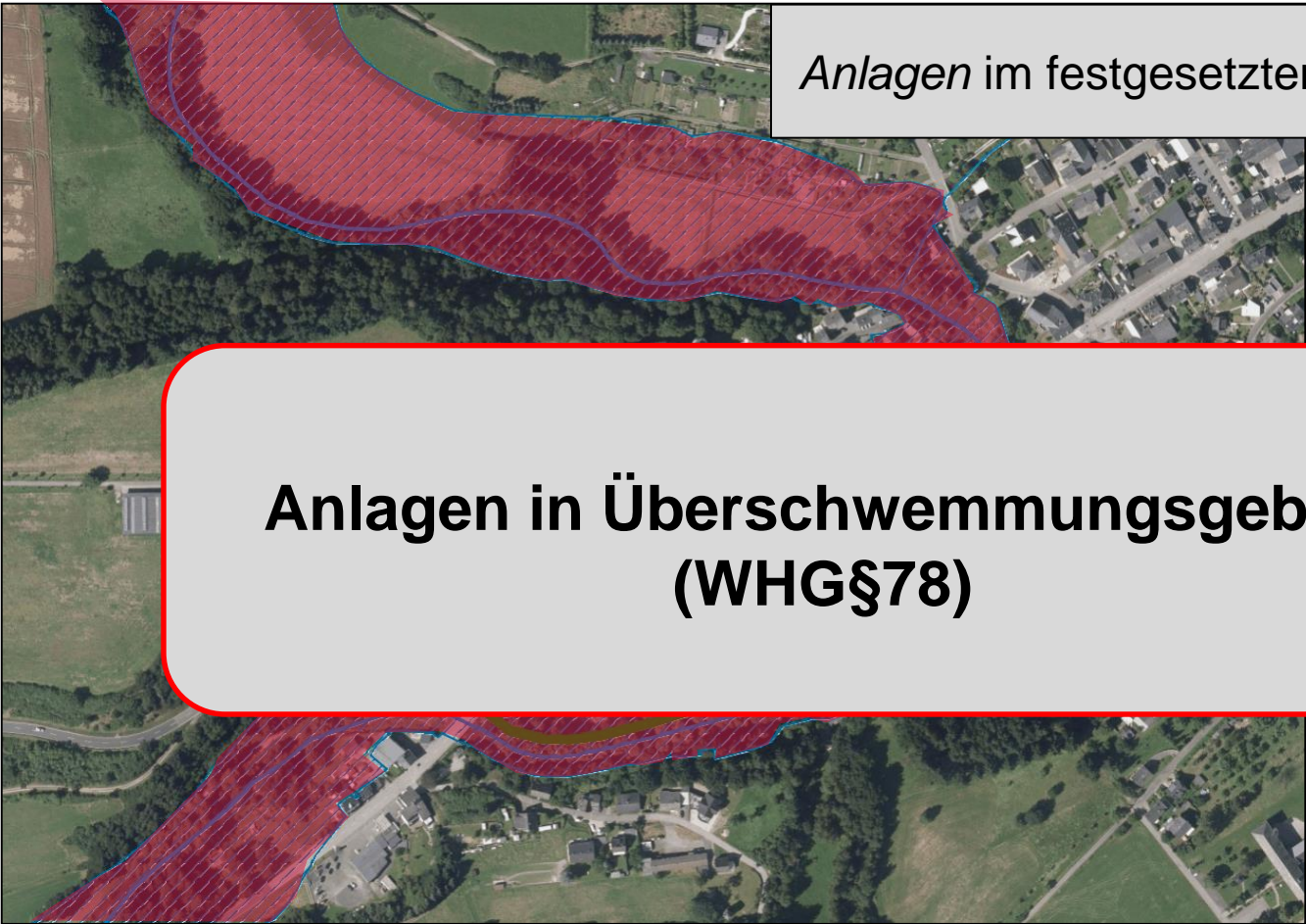
Hochwassersituation vor Ort

Anlagen im festgesetzten ÜSG



Überschwemmungsgebiet (gesetzlich)
durch RVO verbindlich festgesetzt (§83 Abs.1 u. 2 LWG)

Hochwassersituation vor Ort



Überschwemmungsgebiet (gesetzlich)
durch RVO verbindlich festgesetzt (§83 Abs.1 u. 2 LWG)

Belgweiler

- ▶ Lokaler Objektschutz
- ▶ Verklausung

Budenbach

- ▶ Objektschutz
- ▶ Gewässerbewirtschaftung
- ▶ Hochwasserangepasste Lagerung mobiler Güter
- ▶ Hochbordsteine
- ▶ Erweiterung Mulden,- Grabensystem



Belgweiler

- ▶ Lokaler Objektschutz
- ▶ Verklausung

Budenbach

- ▶ Objektschutz
- ▶ Gewässerbewirtschaftung
- ▶ Hochwasserangepasste Lagerung mobiler Güter
- ▶ Hochbordsteine
- ▶ Erweiterung Mulden,- Grabensystem



Horn

Objektschutz, Rückstausicherungen

Keidelheim

- ▶ Objektschutz, Rückstausicherungen
- ▶ Grabensystem
- ▶ Stromkästen im ÜSG

Külz

- ▶ Versandung im Überbach
- ▶ Naturnahe Rückhaltung Bernbach



Horn

Objektschutz, Rückstausicherungen

Keidelheim

- ▶ Objektschutz, Rückstausicherungen
- ▶ Grabensystem
- ▶ Stromkästen im ÜSG

Külz

- ▶ Versandung im Überbach
- ▶ Naturnahe Rückhaltung Bernbach



Kümbdchen

- ▶ Verklausung kontrollieren
- ▶ Objektschutz
- ▶ Rückhaltebecken leeren
- ▶ Erdbecken planen

Mengerschied

- ▶ Sand / Geröll im Lametbach
- ▶ Rückhaltung mithilfe Viadukt



Neuerkirch

- ▶ Objektschutz
- ▶ Entkoppelung Oberflächenwasser
- ▶ Rückhalteflächen vor Ortschaft

Ohlweiler

- ▶ Aufschüttungen / Mauer prüfen

Pleizenhausen

- ▶ Entkopplung Außengebietswasser
- ▶ Naturnahe Rückhaltung Außengebietswasser
- ▶ Rückstausicherung
- ▶ Kanalbefahrung



Neuerkirch

- ▶ Objektschutz
- ▶ Entkoppelung Oberflächenwasser
- ▶ Rückhalteflächen vor Ortschaft

Ohlweiler

- ▶ Aufschüttungen / Mauer prüfen

Pleizenhausen

- ▶ Entkopplung Außengebietswasser
- ▶ Naturnahe Rückhaltung Außengebietswasser
- ▶ Rückstausicherung
- ▶ Kanalbefahrung



Neuerkirch

- ▶ Objektschutz
- ▶ Entkoppelung Oberflächenwasser
- ▶ Rückhalteflächen vor Ortschaft

Ohlweiler

- ▶ Aufschüttungen / Mauer prüfen

Pleizenhausen

- ▶ Entkopplung Außengebietswasser
- ▶ Naturnahe Rückhaltung Außengebietswasser
- ▶ Rückstausicherung
- ▶ Kanalbefahrung



Ravengiersburg

- ▶ Fließwege prüfen
- ▶ Feuerwehreinsätze optimieren

Simmern

- ▶ Objektschutz
- ▶ Hochwasserangepasstes Bauen
- ▶ Retentionsflächen

Tiefenbach

- ▶ Geröll / Versandung aus Brühlbach entfernen



Ravengiersburg

- ▶ Fließwege prüfen
- ▶ Feuerwehreinsätze optimieren

Simmern

- ▶ Objektschutz
- ▶ Hochwasserangepasstes Bauen
- ▶ Retentionsflächen

Tiefenbach

- ▶ Geröll / Versandung aus Brühlbach entfernen



Ravengiersburg

- ▶ Fließwege prüfen
- ▶ Feuerwehreinsätze optimieren

Simmern

- ▶ Objektschutz
- ▶ Hochwasserangepasstes Bauen
- ▶ Retentionsflächen

Tiefenbach

- ▶ Geröll / Versandung aus Brühlbach entfernen

