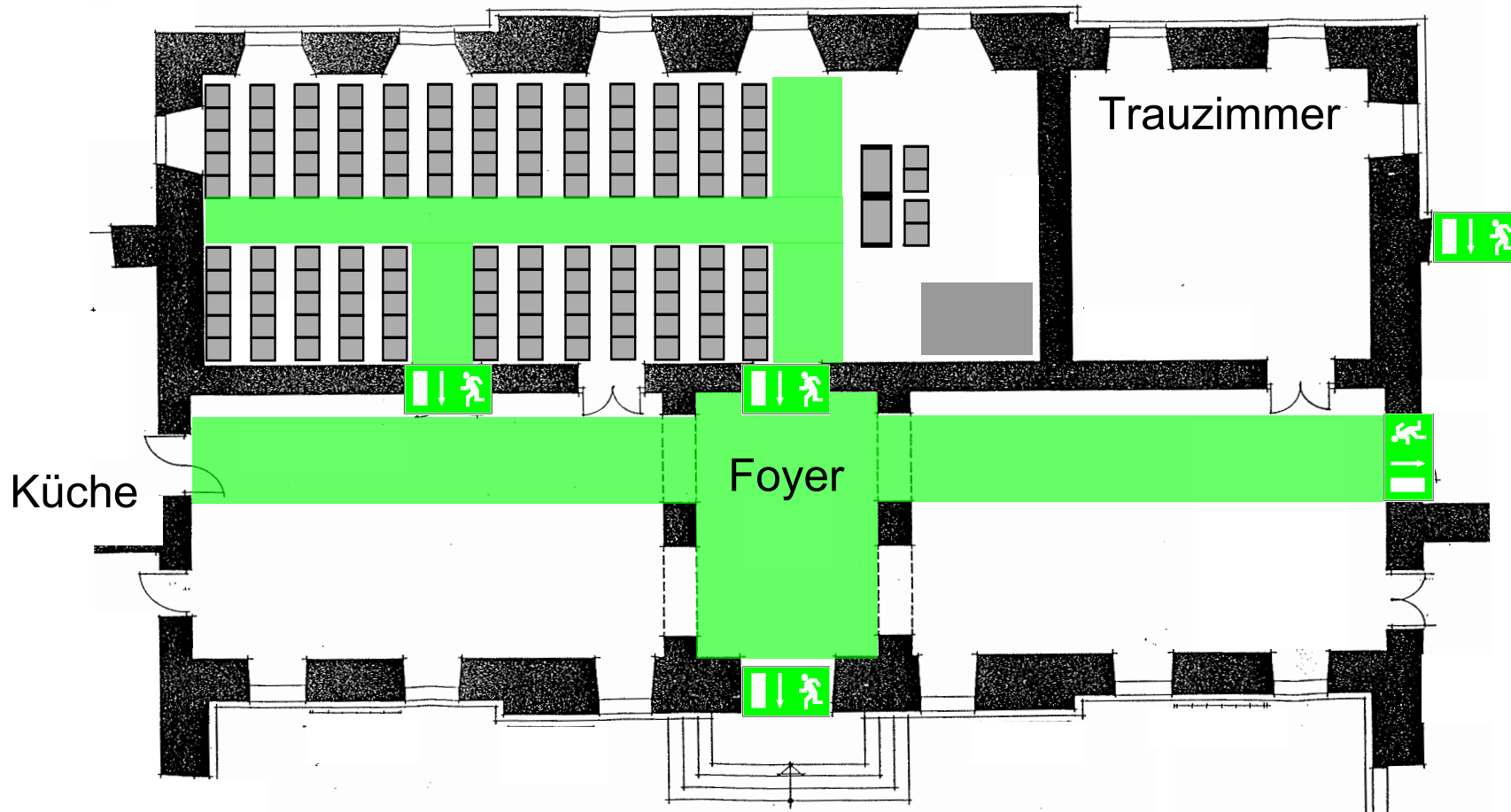


# Bestuhlungsplan gr. Saal (Reihenbestuhlung)



**Gesamtanzahl Sitzplätze: max. 125**

Bestuhlung: 12 Reihen á 10 Stühle

1 Reihe á 5 Stühle

Abstand Reihe zu Reihe: 0,50 m

 Fluchtwegbereich Gangbreite 1,20 m

 Notausgangstür