

# Hochwasserschutzkonzept VG Simmern



- ▶ Anschreiben Ortsgemeinden im Juni 2013
  - Abfrage von HW-Betroffenheit in den vergangenen Jahren
  - Abfrage – Interesse an örtlichem HW-Schutzkonzept
  
- ▶ Begehungen der Ortsgemeinden im Sommer 2015
  - Sichtung der Situation vor Ort
  
- ▶ Frühjahr 2016 → Bürgerversammlung in Ravengiersburg  
(Ravengiersburg, Belgweiler, Tiefenbach, Mengerschied, Ohlweiler)
  
- ▶ Sommer 2016 → Bürgerversammlung in Simmern  
(Simmern, Pleizenhausen, Neuerkirch, Külz, Kümbdchen, Horn, Budenbach)

# Hochwasser – Grundlagen und Infos

## Natürlicher Wasserrückhalt

- Land- und Forstwirtschaft
- Naturschutz
- Kommunale Gebietskörperschaften
- Wasserwirtschaft

## Gefahrenabwehr/Katastrophenschutz

- Innenministerium
- Aufsichts- und Dienstleistungsdirektion
- Kommunale Gebietskörperschaften

## Technischer HW-Schutz

- Land (Gewässer 1. Ordnung)
- Kreis (Gewässer 2. Ordnung)
- VG (Gewässer 3. Ordnung)
- Betroffene

## Informationsvorsorge

- HW-Meldedienst des Landes
- Kommunale Gebietskörperschaften

## Bauvorsorge

- Betroffene

## Flächenvorsorge

- Planungsgemeinschaften
- Kommunale Gebietskörperschaften
- Festsetzung ÜSG → Wasserwirtschaft

## Verhaltensvorsorge

- Land
- Kommunale Gebietskörperschaften
- Betroffene

## Risikovorsorge

- Betroffene

## Hochwasserrisiko- management

### Wasserhaushaltsgesetz (§ 5, Abs. 2):

Jede Person, die durch Hochwasser betroffen sein kann, ist im Rahmen des ihr Möglichen und Zumutbaren verpflichtet, geeignete Vorsorgemaßnahmen zum Schutz vor nachteiligen Hochwasserfolgen und zur Schadensminderung zu treffen, insbesondere die Nutzung von Grundstücken den möglichen nachteiligen Folgen für Mensch, Umwelt oder Sachwerte durch Hochwasser anzupassen.

# Hochwasser – Grundlagen und Infos

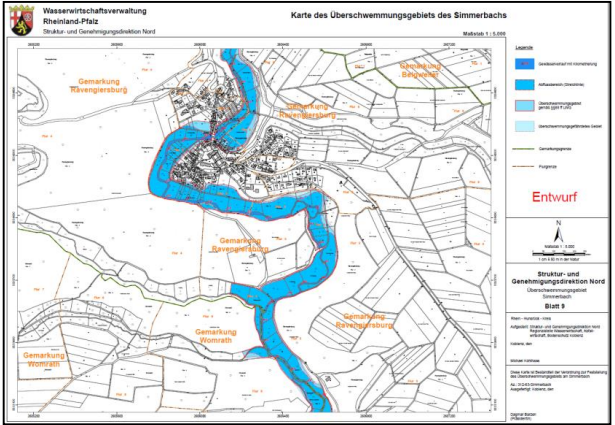
## Simmern → Simmerbach

- ▶ [www.hochwassermanagement.rlp.de](http://www.hochwassermanagement.rlp.de)  
<http://www.geoportal-wasser.rlp.de>
- ▶ Nachrichtliche Darstellung der Hochwassergefahr und des -risikos
- ▶ Festsetzung von Überschwemmungsgebieten

**Hochwassergefahren- und Hochwasserrisikokarten**

In Rheinland-Pfalz wurden bereits Hochwassergefahrenkarten für rd. 3.000 Gewässerkilometer zur Festsetzung von Überschwemmungsgebieten in Siedlungsflächen mit hohem Schadenspotenzial sowie zur Sicherung vorhandener Retentionsräume mit Kosten von rund 10 Millionen Euro erstellt. Die Karten enthalten die von VHO bzw. HWIRM-RL geforderten Angaben, sind in das Internet eingestellt und damit öffentlich für jedermann zugänglich.

Hochwassergefahren- und Hochwasserrisikokarten sind die wirksamste Informationsgrundlage über die hochwassergefährdeten Flächen und das Ausmaß der dort vorhandenen Risiken. Durch die Karten soll erreicht werden, dass die kommunalen Gebietskörperschaften ihre Hochwasservorsorgemaßnahmen verbessern und dass die betroffene Bevölkerung eines hochwassergefährdeten Gebietes von vornherein Schadenspotenzial



Hochwasser kann überall auftreten:

- an kleineren Gewässern
- Sturzfluten (Oberflächenabfluss)
- Grundwasser
- Außengebietswasser

→ Ortsbegehungen!

VHO drei  
Extremereignisse, die ihre auftreten, Ereignisse, die im auftreten, einlichkeit beispielsweise alle 10  
wasserszenarien  
Bitte anfordern



## Ziele der Veranstaltung:

- ▶ Worauf ist zu achten?  
→ Ergebnisse der Begehungen werden vorgestellt
- ▶ Wie kann man sich vorbereiten/anpassen?  
→ Anpassungsbeispiele aus der Region werden vorgestellt
- ▶ wichtig: keine (abschließende) Zusammenstellung pot. durch Hochwasser betroffener Gebiete...
- ▶ vielmehr: Sensibilisierung für Thematik (s. Fragen)  
→ Mehrwert für alle Teilnehmer/innen

# Hochwassersituation vor Ort

Ortsbegehung → Simmern

**Simmerbach**



# Hochwassersituation vor Ort

► Koblenzer Str./Kuhnengasse



! Sturzfluten → kaum Vorlauf !



Bildquelle: Hamburg Wasser, 2007





## ► Koblenzer Str.



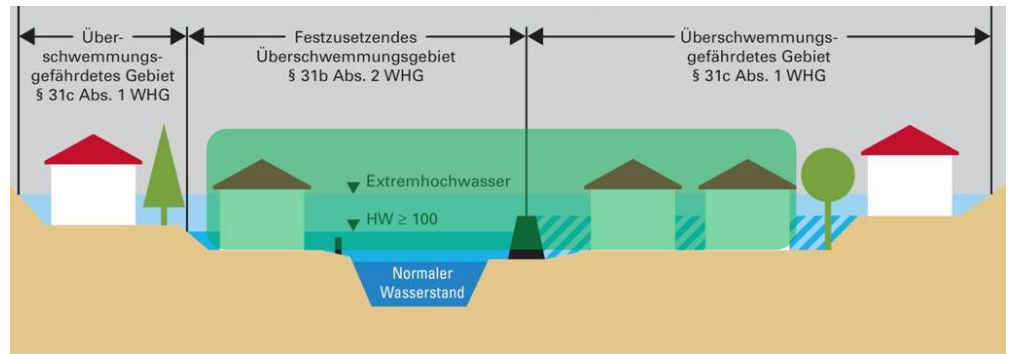
hier: Bsp. Brücke Wingertsbergpark, 24.06.2016

Verklausung „vermeiden“

- Gewässerbewirtschaftung
- Sofortmaßnahme → „

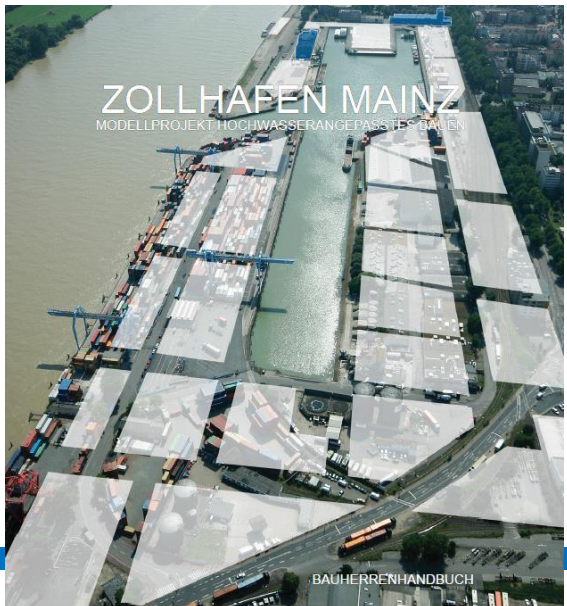
# Hochwassersituation vor Ort

► Gerbereistr.



Hochwasserangepasstes Bauen

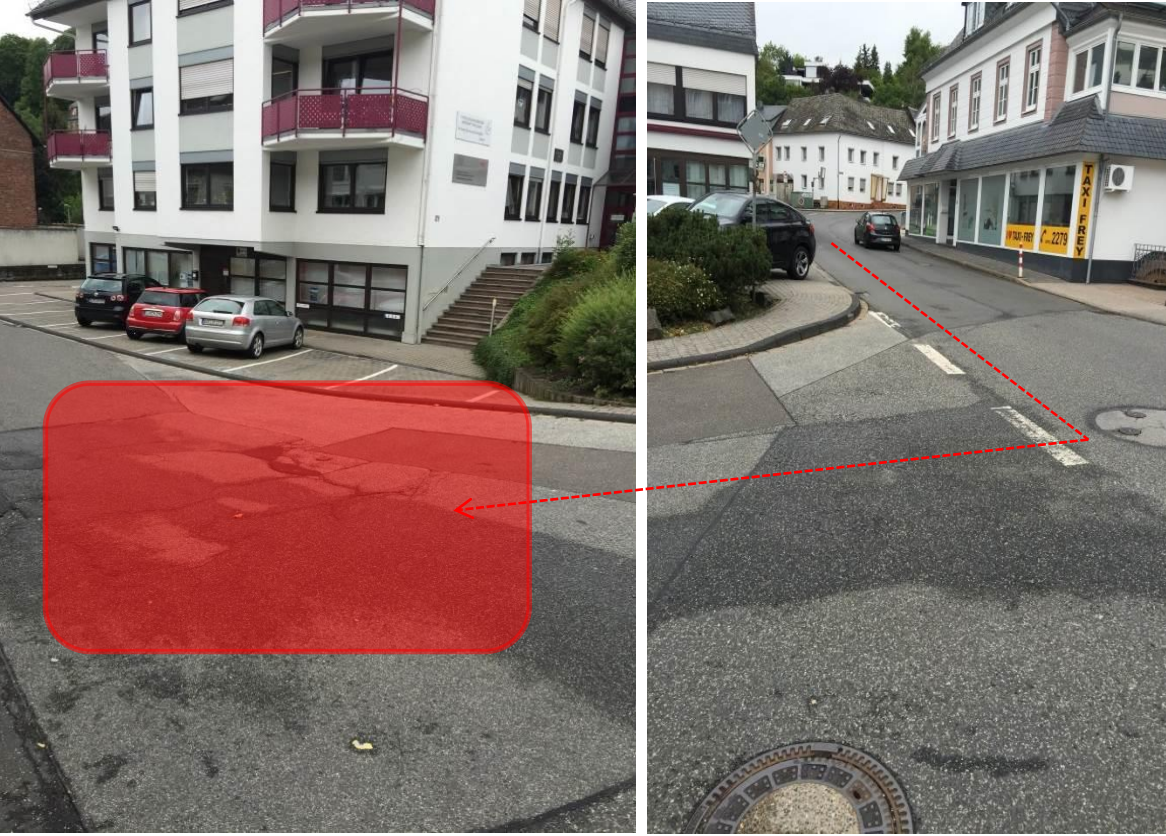
Planen in Aue:  
frühzeitige Beteiligung FW





# Hochwassersituation vor Ort

## ▶ Kuhnengasse



**Straßensanierung & Hochwasserschutz**

## ▶ Wingertsbergpark



**Schaffung von innerstädtischem Retentionsraum**



## ▶ Neuer HW-Pegel für lokale Hochwasserwarnung



Bildquelle: google maps

HW-Warnung für Unterlieger:

- Ohlweiler
- Belgweiler
- Ravengiersburg
- ...

Ortsbegehung → Pleizenhausen

**Simmerbach**

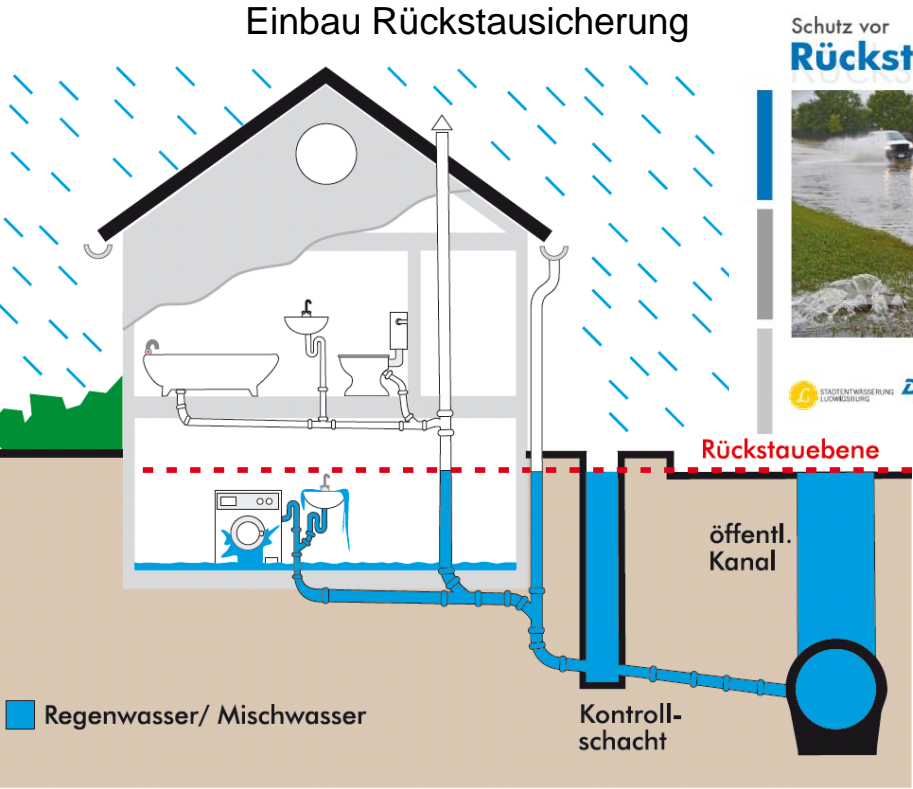
  
Verbandsgemeinde  
Simmern/Hunsrück





# Hochwassersituation vor Ort

▶ Hauptstr./Bergstr.



Schutz vor  
**Rückstau**



Bildquelle: Ludwigsburg/DWA, 2010



# Hochwassersituation vor Ort

▶ Außengebiet → Hauptstr.



Bewirtschaftung Gräben

# Hochwassersituation vor Ort

▶ Außengebiet → Hauptstr.



Entkopplung von Mischsystem



## ▶ Am Linnenborn



Fremdwasseruntersuchung und -sanierung

# Hochwassersituation vor Ort

Ortsbegehung → Neuerkirch

**Külzbach (Steinbach)**



# Hochwassersituation vor Ort

## ► Im Gäßchen





## ▶ Im Gäßchen



## ▶ Im Gäßchen



Rückhaltung im Oberlauf schaffen



# Hochwassersituation vor Ort

## ▶ Külzbachtalstr.



## ▶ Külzbachtalstr.



Verklauung „vermeiden“

- Sofortmaßnahme → „

Gewässerbewirtschaftung

- u. a. Ausputzen



# Hochwassersituation vor Ort

Ortsbegehung → Külz

**Külzbach**





## ► Überbach



Gewässerbewirtschaftung

- u. a. Ausputzen

Retentionsraum beibehalten

## ▶ Gaß (Bernbach)



dezentraler Rückhalt  
(hier: Bsp. Erdbecken)



# Hochwassersituation vor Ort

Ortsbegehung → Kümbdchen

**Külzbach/Kondbach**





## ▶ Külztalstr.



Verklausung „vermeiden“  
- Gewässerbewirtschaftung  
- Sofortmaßnahme → „  
lokaler Objektschutz

# Hochwassersituation vor Ort

## ▶ In der Au



Bewirtschaftung Außengebietswasser



# Hochwassersituation vor Ort

- ▶ In der Au / Außengebiet





# Hochwassersituation vor Ort

► In der Au / Außengebiet



Ortsbegehung → Horn

**Klingelbach**





# Hochwassersituation vor Ort

▶ Am Klingelborn



Bewirtschaftung Gräben



Ortsbegehung → Budenbach

Klingelbach/Deibach





# Hochwassersituation vor Ort

▶ Hauptstr.



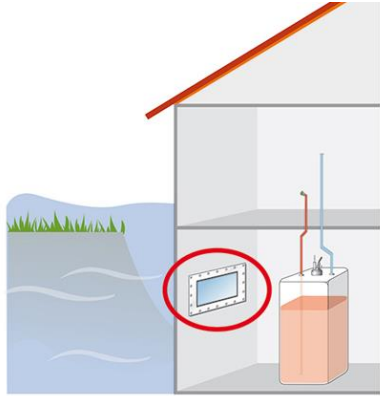
# Hochwassersituation vor Ort

▶ Hauptstr.

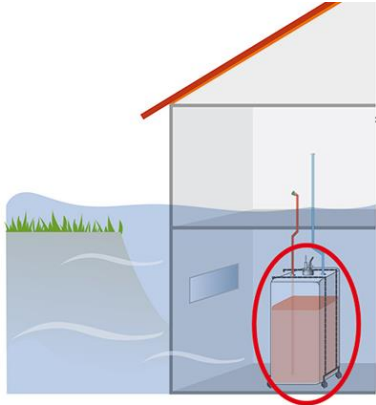


lokaler Objektschutz

HW-angepasste Öltank-Lagerung



Variante 1:  
Aufstellraum gegen eindringendes Wasser sichern



Variante 2:  
Tankanlage durch Verankerung sichern

Bildquelle: Institut für Wärme und Öltechnik



# Hochwassersituation vor Ort

▶ Im Mehrgarten



Bewirtschaftung Gräben



Neubaugebiet → HW-angepasst Bauen

# Hochwassersituation vor Ort

▶ Im Mehrgarten



Bewirtschaftung Gräben



Neubaugebiet → HW-angepasst Bauen



# Hochwassersituation vor Ort

► Im Mehrgarten



Bewirtschaftung Gräben



Neubaugebiet → HW-angepasst Bauen

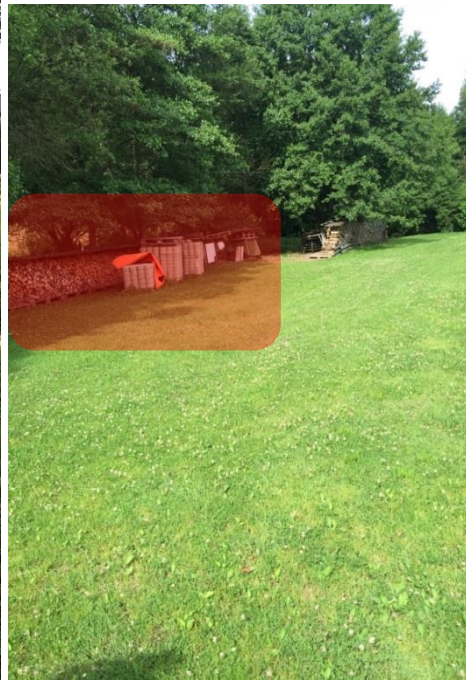
## ▶ Außengebiet



**Anlegen/Erweitern Grabensystem**



## ▶ In der Wirtswies



**Lagerung mobiler Güter nahe Gewässer vermeiden**

- ▶ Hauptstr. (Deibach)



**Bewirtschaftung Gewässer  
(akut: Ausputzen)**



▶ Hauptstr. (Deibach)



**Bewirtschaftung Gewässer  
(akut: Ausputzen)**

# Hochwassersituation vor Ort

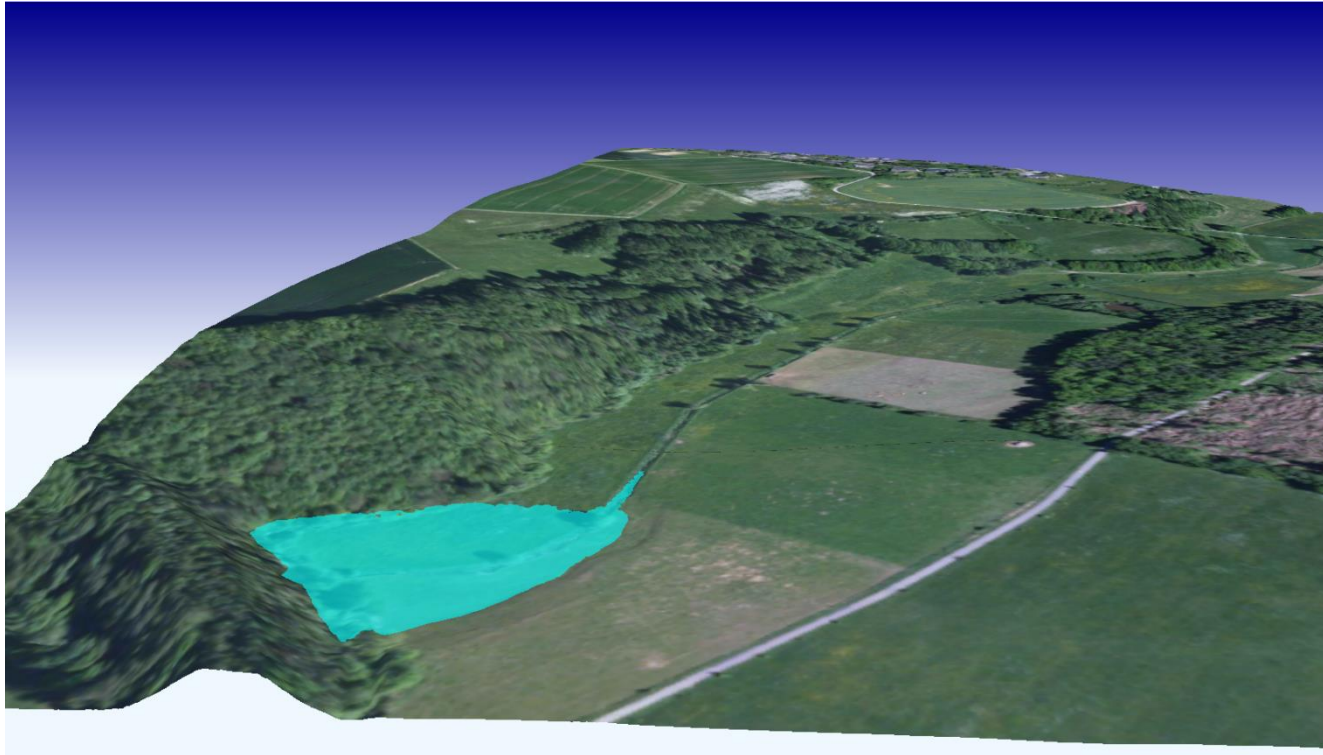
- ▶ Überörtlicher Hochwasserschutz → Brühlbachaue
- ▶ Einstauhöhe 390,0 m ü. NN; Einstauvolumen ca. 6.000 m<sup>3</sup>





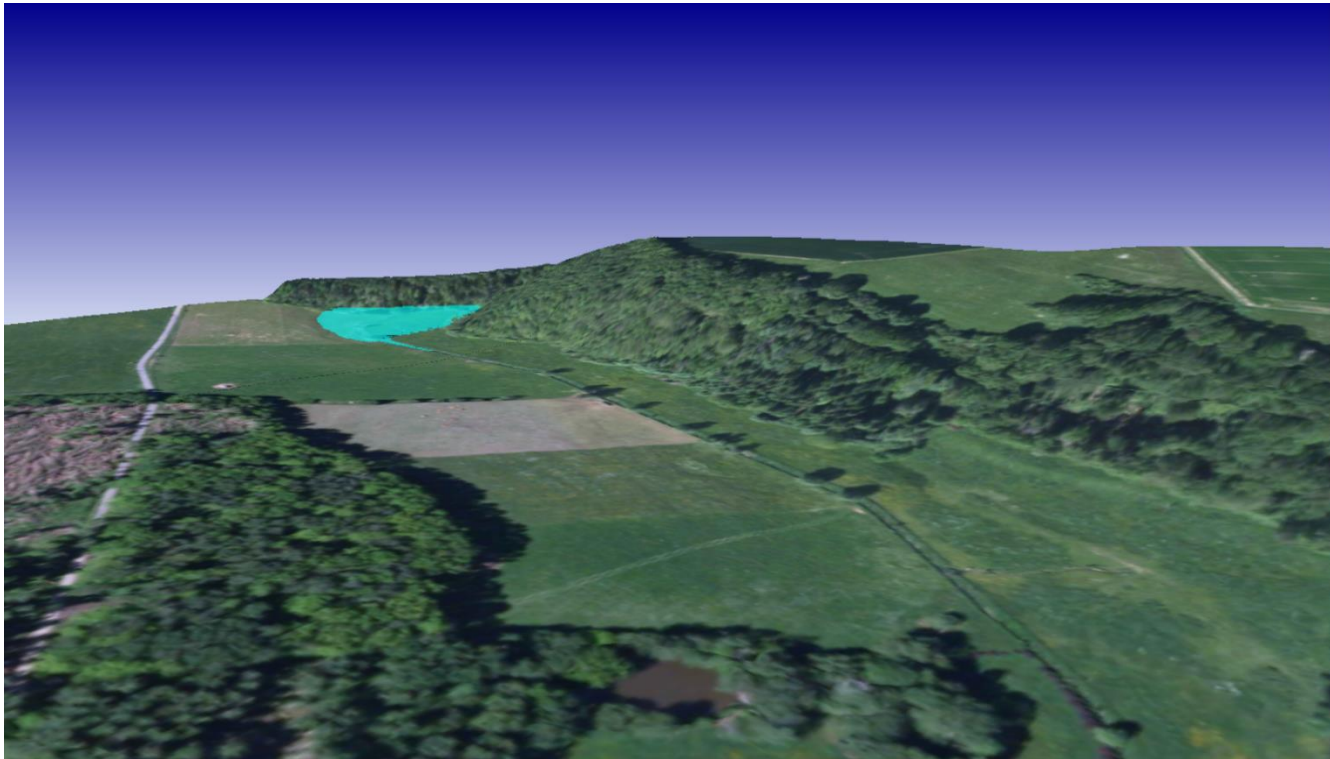
# Hochwassersituation vor Ort

- ▶ Überörtlicher Hochwasserschutz → Brühlbachaue
- ▶ Einstauhöhe 390,0 m ü. NN; Einstauvolumen ca. 6.000 m<sup>3</sup>



# Hochwassersituation vor Ort

- ▶ Überörtlicher Hochwasserschutz → Brühlbachaue
- ▶ Einstauhöhe 390,0 m ü. NN; Einstauvolumen ca. 6.000 m<sup>3</sup>





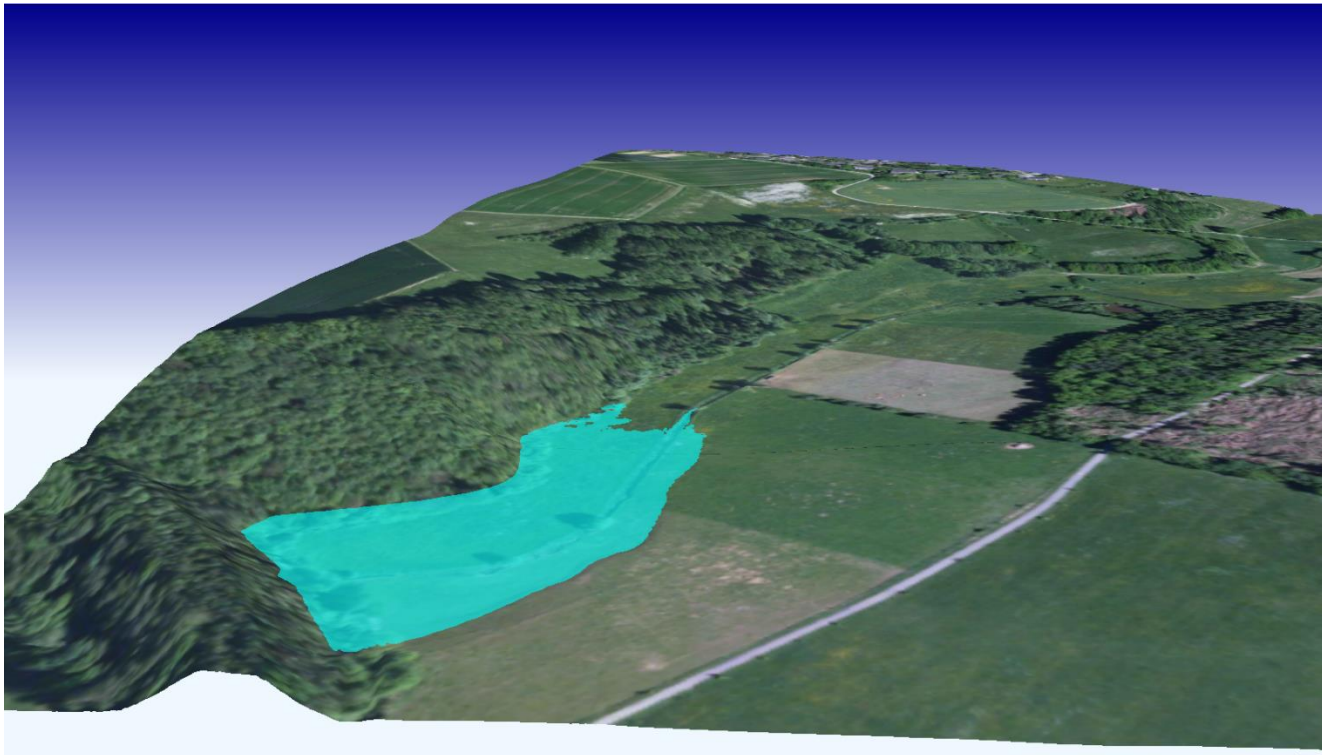
# Hochwassersituation vor Ort

- ▶ Überörtlicher Hochwasserschutz → Brühlbachaue
- ▶ Einstauhöhe 391,0 m ü. NN; Einstauvolumen ca. 16.000 m<sup>3</sup>



# Hochwassersituation vor Ort

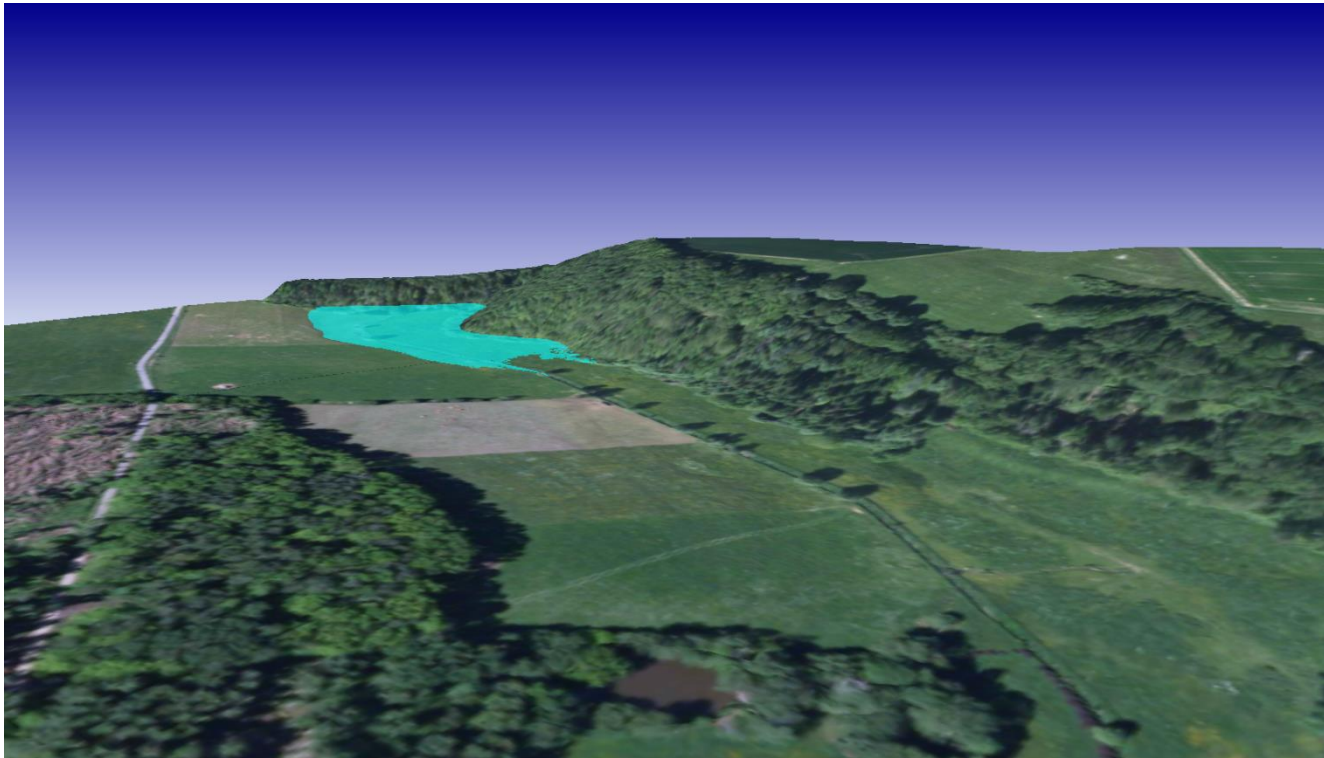
- ▶ Überörtlicher Hochwasserschutz → Brühlbachaue
- ▶ Einstauhöhe 391,0 m ü. NN; Einstauvolumen ca. 16.000 m<sup>3</sup>





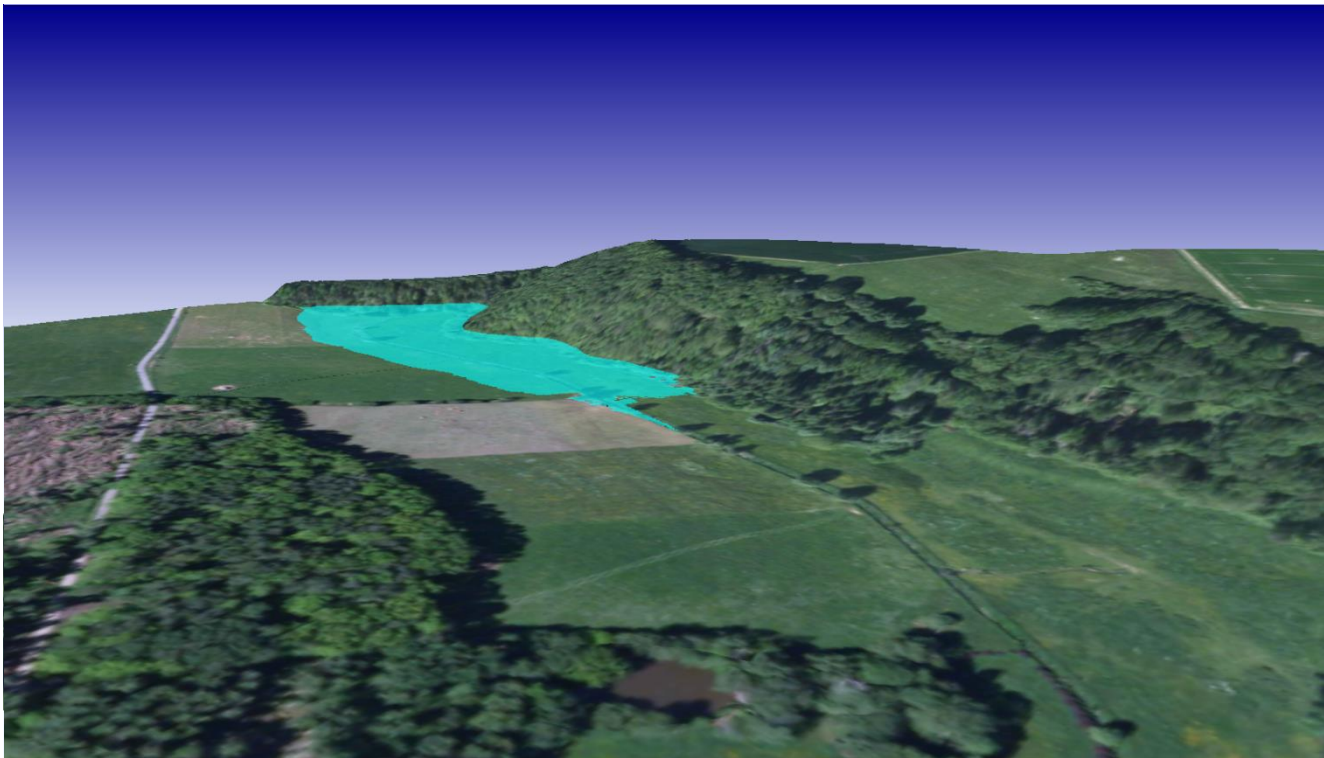
# Hochwassersituation vor Ort

- ▶ Überörtlicher Hochwasserschutz → Brühlbachaue
- ▶ Einstauhöhe 391,0 m ü. NN; Einstauvolumen ca. 16.000 m<sup>3</sup>



# Hochwassersituation vor Ort

- ▶ Überörtlicher Hochwasserschutz → Brühlbachaue
  - Einstauhöhe 392,0 m ü. NN; Einstauvolumen ca. 35.000 m<sup>3</sup>

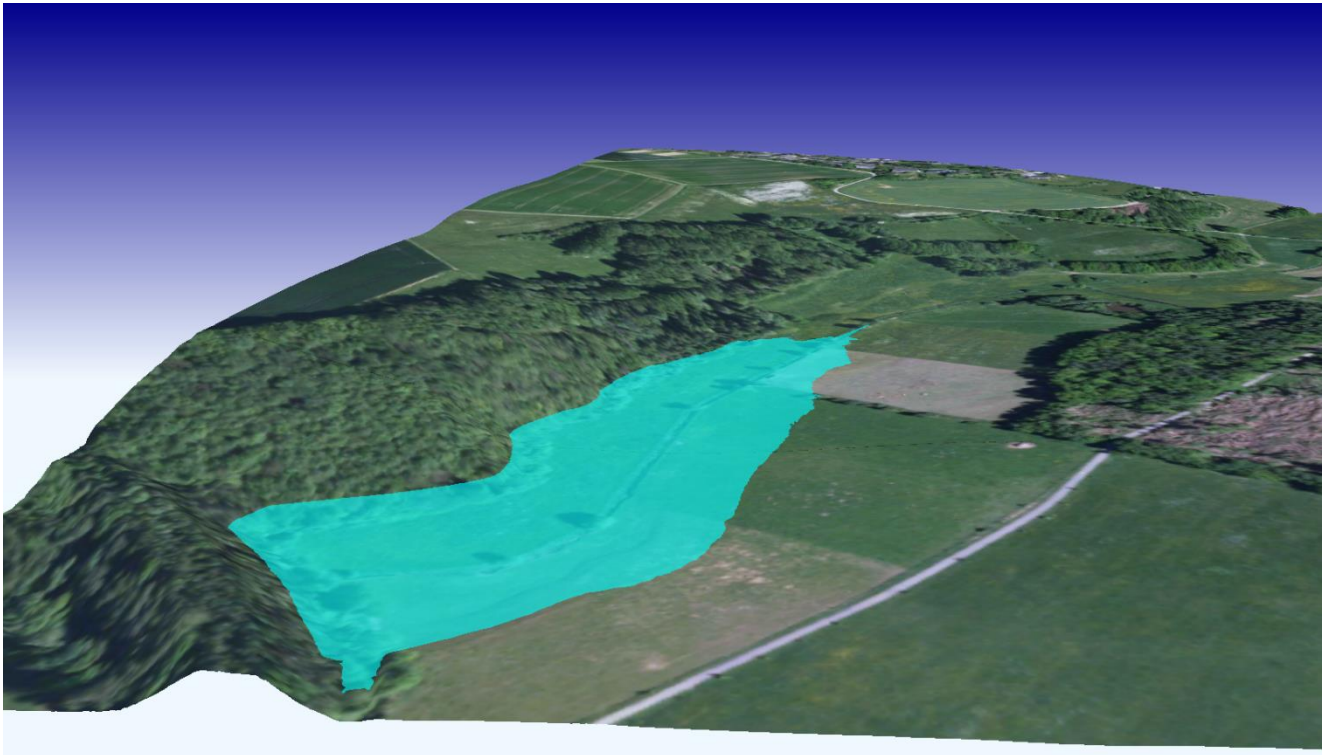




- ▶ Überörtlicher Hochwasserschutz → Brühlbachaue
  - Einstauhöhe 393,0 m ü. NN; Einstauvolumen ca. 63.000 m<sup>3</sup>



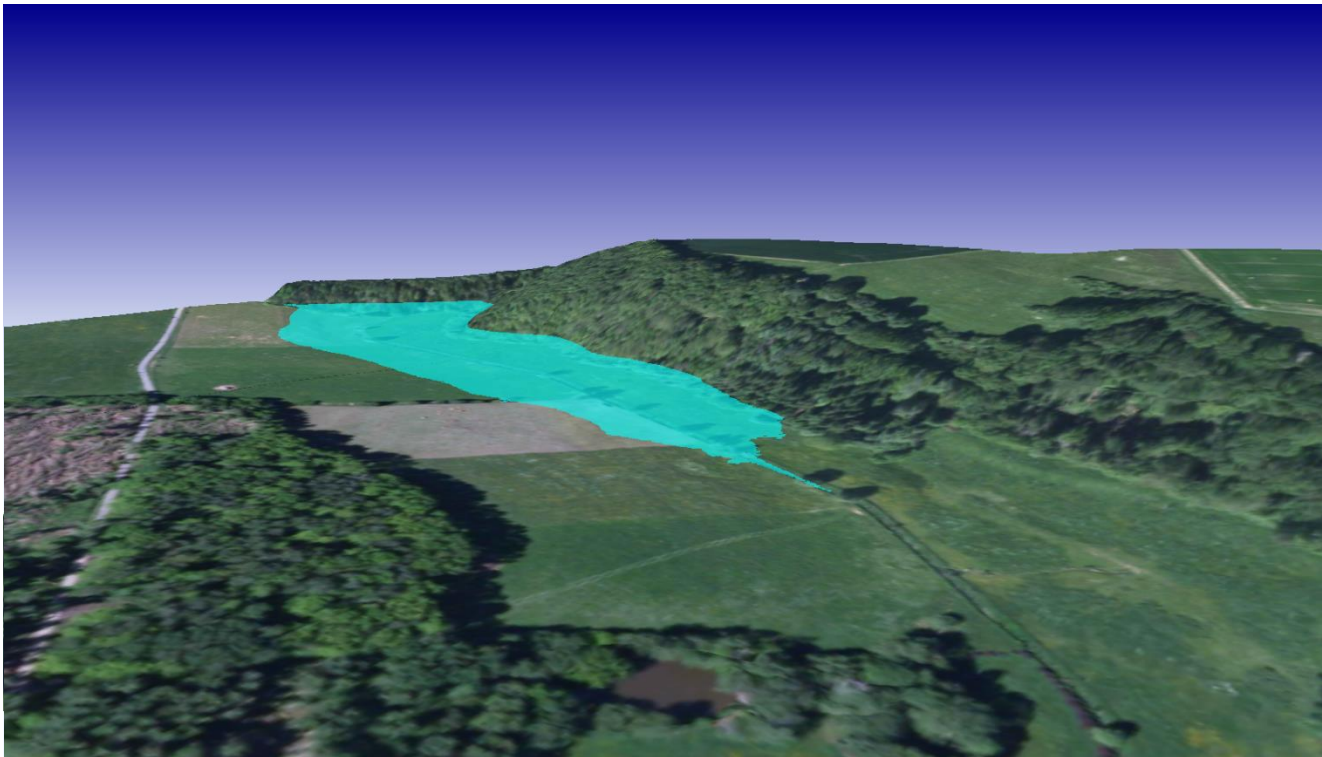
- ▶ Überörtlicher Hochwasserschutz → Brühlbachaue
  - Einstauhöhe 393,0 m ü. NN; Einstauvolumen ca. 63.000 m<sup>3</sup>



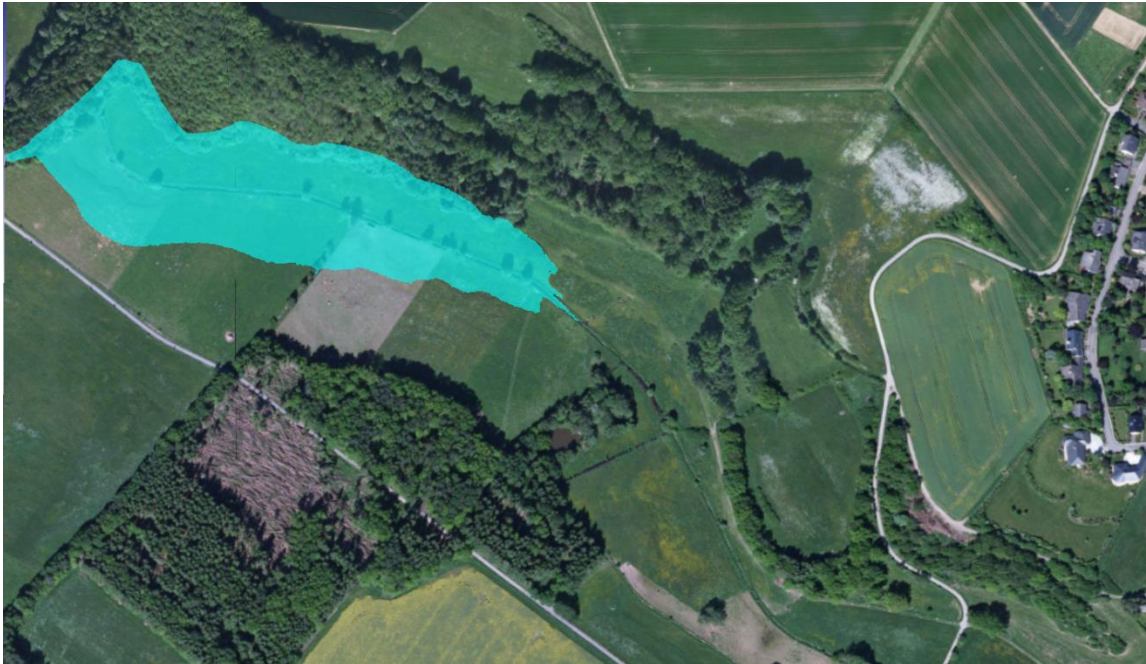


# Hochwassersituation vor Ort

- ▶ Überörtlicher Hochwasserschutz → Brühlbachaue
  - Einstauhöhe 393,0 m ü. NN; Einstauvolumen ca. 63.000 m<sup>3</sup>



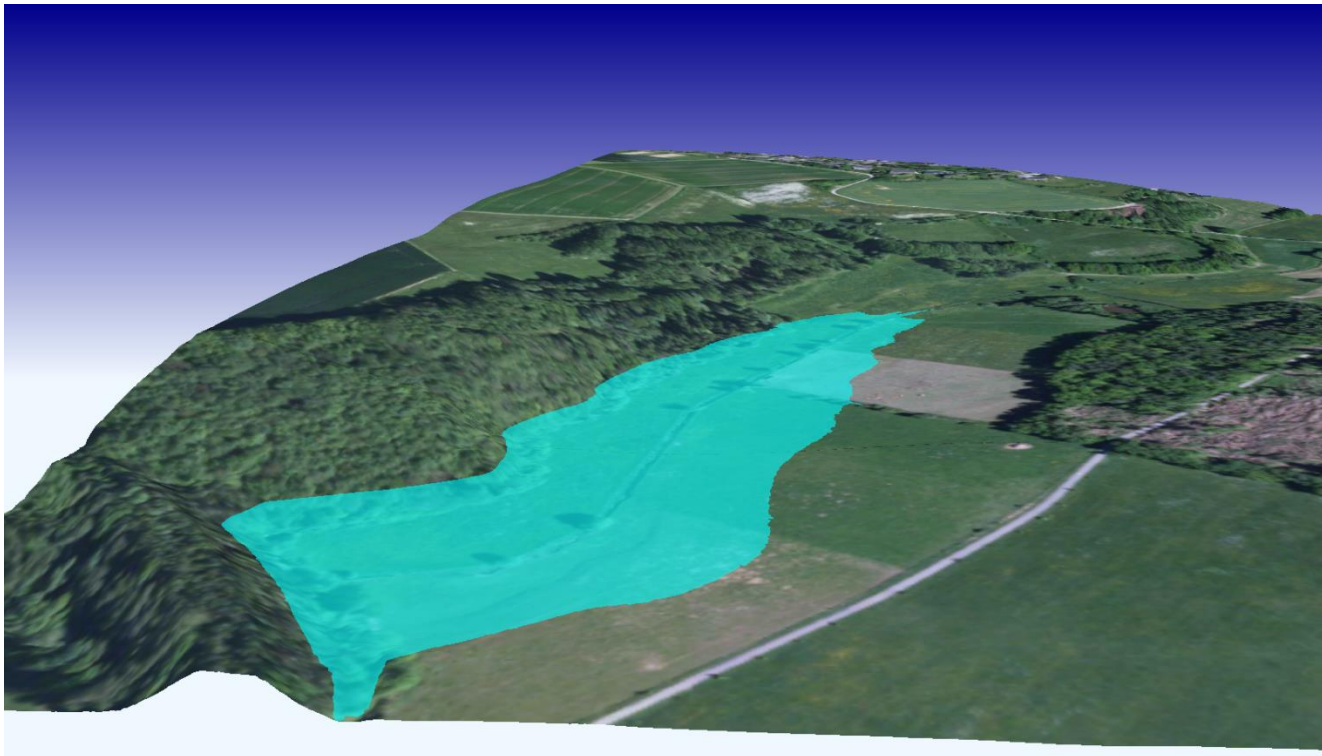
- ▶ Überörtlicher Hochwasserschutz → Brühlbachaue
  - Einstauhöhe 394,0 m ü. NN; Einstauvolumen ca. 100.000 m<sup>3</sup>





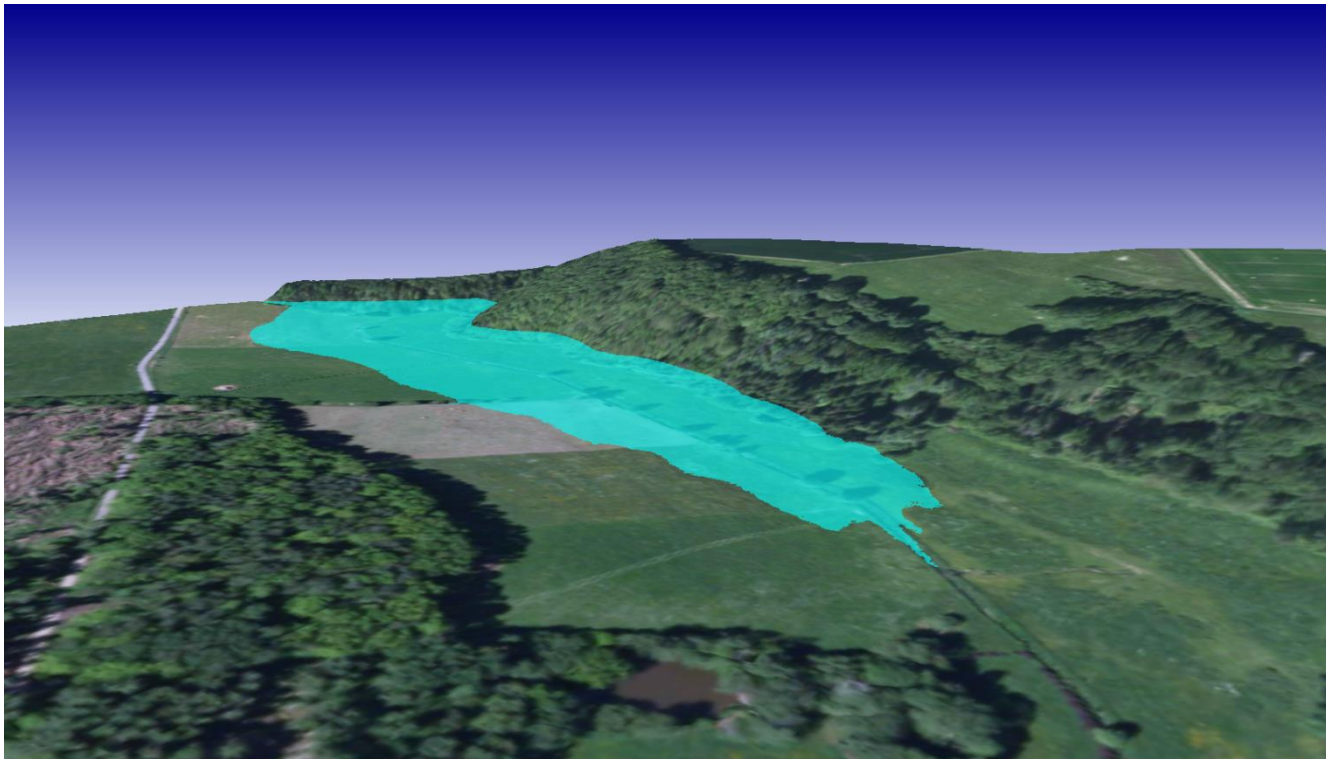
# Hochwassersituation vor Ort

- ▶ Überörtlicher Hochwasserschutz → Brühlbachaue
  - Einstauhöhe 394,0 m ü. NN; Einstauvolumen ca. 100.000 m<sup>3</sup>



# Hochwassersituation vor Ort

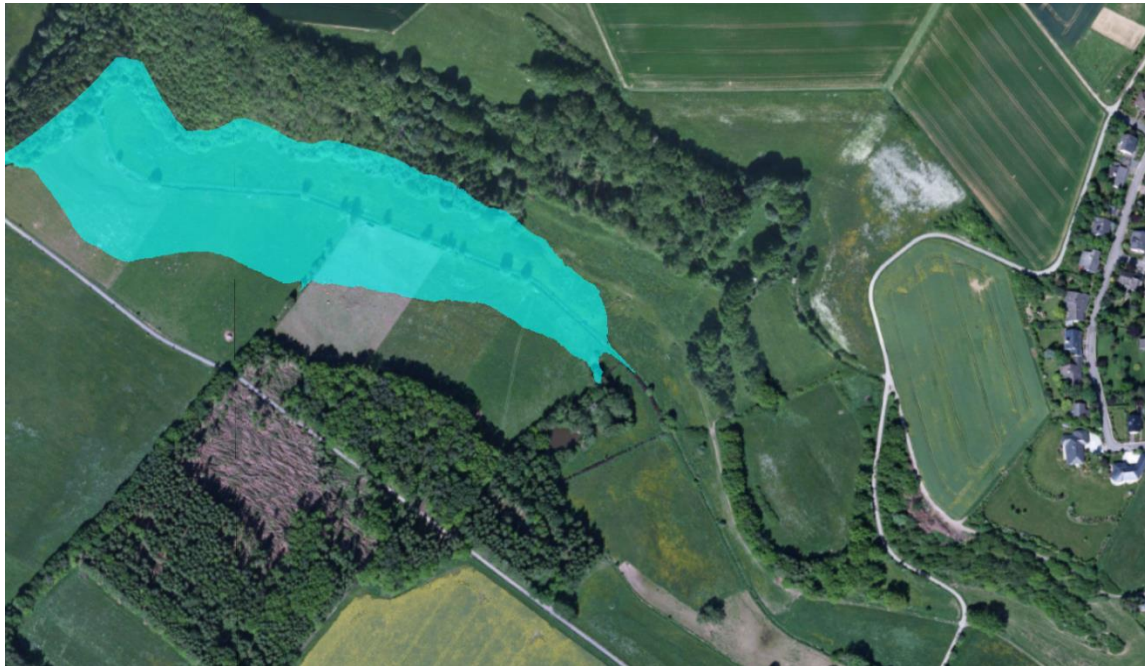
- ▶ Überörtlicher Hochwasserschutz → Brühlbachaue
  - Einstauhöhe 394,0 m ü. NN; Einstauvolumen ca. 100.000 m<sup>3</sup>





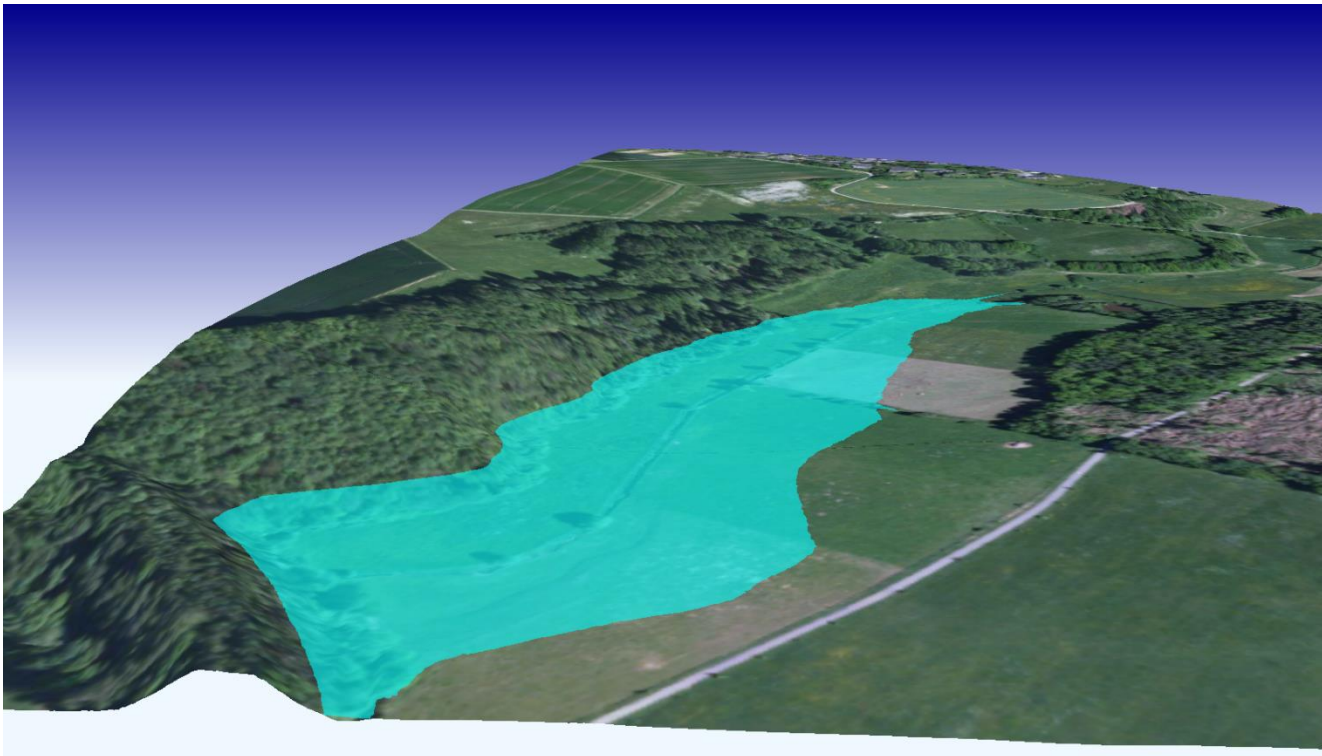
# Hochwassersituation vor Ort

- ▶ Überörtlicher Hochwasserschutz → Brühlbachaue
- ▶ Einstauhöhe 395,0 m ü. NN; Einstauvolumen ca. 150.000 m<sup>3</sup>



# Hochwassersituation vor Ort

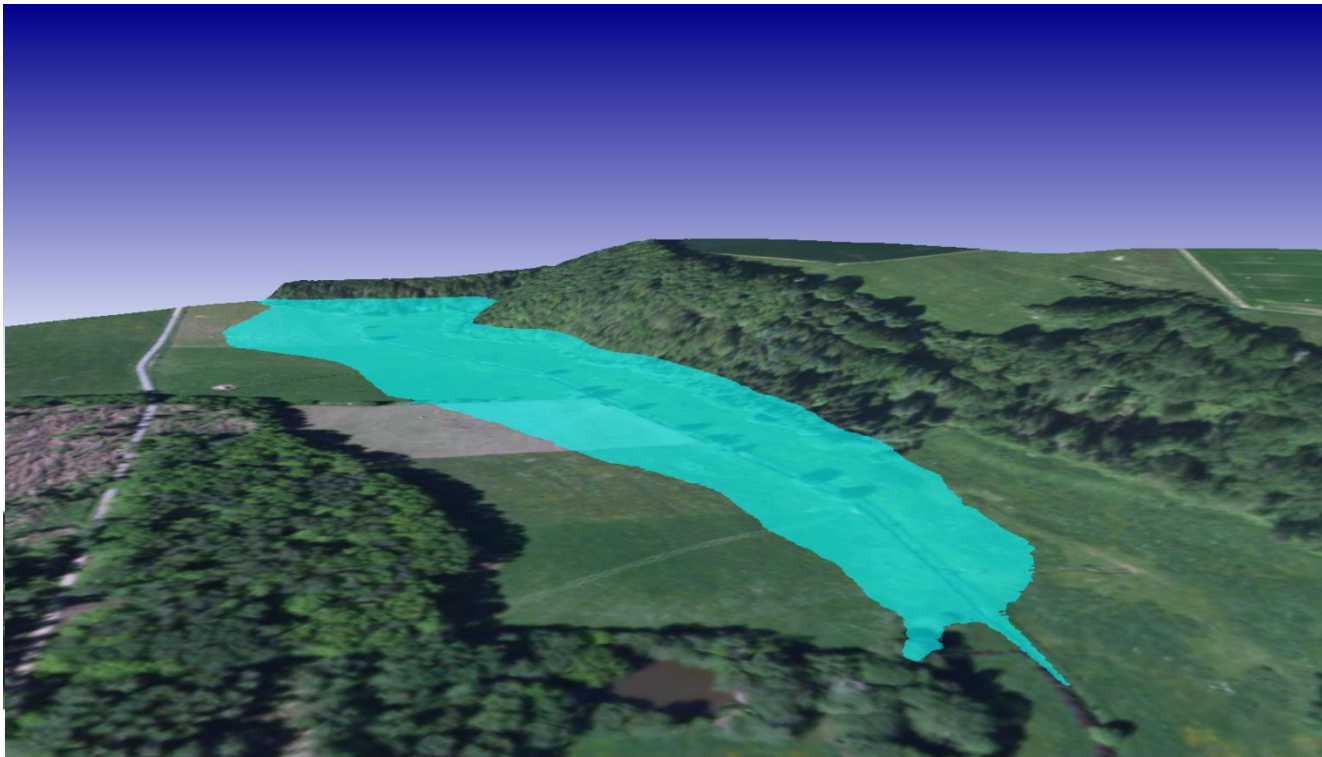
- ▶ Überörtlicher Hochwasserschutz → Brühlbachaue
- ▶ Einstauhöhe 395,0 m ü. NN; Einstauvolumen ca. 150.000 m<sup>3</sup>



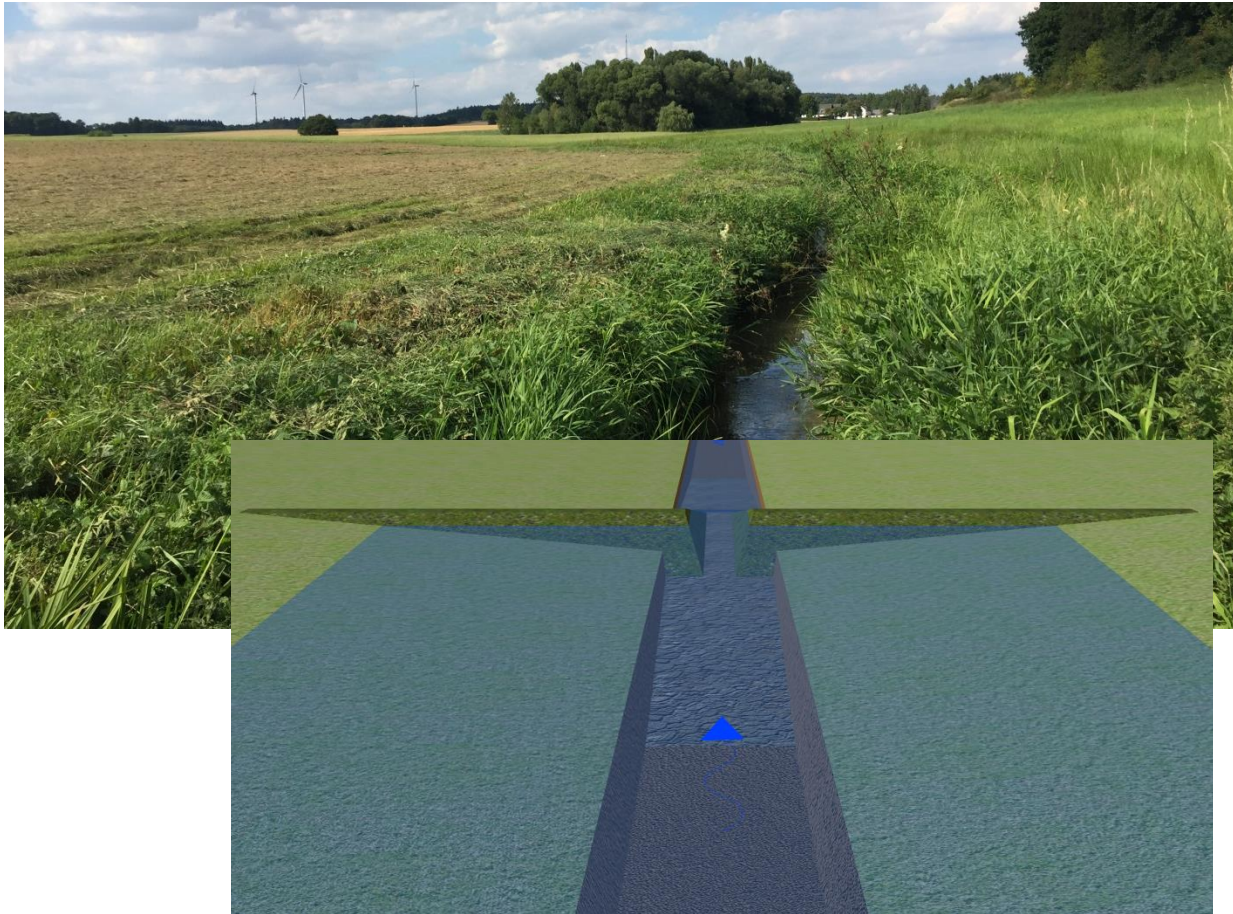


# Hochwassersituation vor Ort

- ▶ Überörtlicher Hochwasserschutz → Brühlbachaue
- ▶ Einstauhöhe 395,0 m ü. NN; Einstauvolumen ca. 150.000 m<sup>3</sup>



## ▶ Semizentrale Hochwasserschutzmaßnahmen





## ► Bewirtschaftung Außengebietswasser



- ▶ Austausch mit VG-Feuerwehr → Maßnahmenvorschläge
  - neue Pumpen samt Aggregat und Beleuchtung
  - Hochwassertaugliches Fahrzeug
  - Weiterer Pegel in Pleizenhausen (Indikator für SIM)
  - Verklausung: Notfallplan für Ereignis samt Technik



- ▶ Informations- und Beratungszentrum Hochwasservorsorge RP
- ▶ HW-Gefahren- und Risikokarten sowie Management
- ▶ Rhein-Hunsrück-Kreis → Gewässerentwicklungskonzept Simmerbach
- ▶ Feuerwehr → Notfallkonzepte
- ▶ Hochwasserschutzkonzept VG Simmern
  - Sensibilisierung für Thematik
  - öffentliche Vorsorge (Maßnahmenvorschläge)
  - Eigenvorsorge

## Starkregen

Was können Kommunen tun?



- ▶ ...eigene Erfahrungen ...
- ▶ ...eigene Betroffenheit ...
- ▶ ...Maßnahmenvorschläge ...
- ▶ ...Fragen ?

